

FICHAS

DE FINCAS Y MISCELANEAS

DE

GUATEMALA

ING. ALFREDO HERMES IRIARTE.

1,988

TOMO III

LETRAS

(N-Z)

OBSERVACION:

Debido a las fuentes de información, insuficientes sobre este singular tema, los errores y omisiones son inevitables.

Este catálogo no puede tildarse de completo; es solamente el principio de una investigación sobre las fichas de Guatemala, tanto de fincas como comerciales, particulares, y de otra índole.

Ruego a los estudiosos, señalarme los yerros, omisiones etc. en que haya podido incurrir, y que los excusen; ya que por falta de datos más precisos los habré cometido; sin embargo el propósito fundamental que se persigue es que, a través del trabajo en equipo, se arribe a depurar los futuros catálogos, además de ampliarlos en lo pertinente.

Muchas gracias

El Autor.

NAHUATAN (FINCA).

LOCALIZACION: Tumbador, departamento de San Marcos.-

PROPIETARIO: Manuel Rodriguez Ochoa. Actual:

FECHA:

DENOMINACION

Anverso



Reverso

Posicion: 0°



Altura:
600 pies

DESCRIPCION

Material
Forma
Tamaño
Canto
Contramarca
Variedad

Plata
Circular
d= 24mm.
Lise

NAHUATANCILLO.LOCALIZACION: Jurisdicción Municipal de El Tumbador, departamento de San Marcos.-PROPIETARIO: Franz von Czudnochowski. Actual: Anna B. de Mohr y Condueño.
Finasa Sociedad Anónima.FECHA:No. 782 DENOMINACION

Anverso



Reverso

Posición: 0°



Altura:

2200/2800'

Material

Forma

Tamaño

Canto

Contramarca

Variedad

DESCRIPCIONCobre
Octogonal
de 21mm.
Liso
Anv. "T"
Rev. "N"Cobre
Circular
d= 20mm.
LisoCobre
Circular
d= 16mm.
LisoCobre
Circular
d= 14mm.
LisoCobre
Rectangular
27 x 17mm.
Liso
Rev. T inv.

NAHUATANCILLO.LOCALIZACION: Jurisdicción Municipal de El Tumbador, departamento de San Marcos.-PROPIETARIO: Juan Lüttmann. Actual: Anna B. de Mohr y Condueño.
(Edelmann y Lüttmann). Finasa Sociedad Anónima.FECHA: Anterior: Edelmann y Lüttmann.No. 782 DENOMINACION

Anverso



VARIEDAD

Reverso
Posición: 0°Altura:
2200/2800'Material
Forma
Tamaño
Canto
Conframarca
VariedadDESCRIPCIONCobre
Octogonal
20mm.
LisoCobre
Circular
d= 21mm.
LisoCobre
Octogonal
20mm.
Liso
Anv. "N"
Rev. "T"Cobre
Circular
d= 14mm.
Liso

a) Anv. "T" y Rev. "N"

NAHUATANCILLO.LOCALIZACION: Jurisdicción Municipal de El Tumbador, departamento de San Marcos.-PROPIETARIO: Mohr & Co. Actual: Anna B. de Mohr y Condueño.

Finasa Sociedad Anónima.

FECHA:

No. 782

DENOMINACION

Anverso



Reverso

Posición: 0°


 Altura:
2200/2800'
DESCRIPCION
 Material
 Forma
 Tamaño
 Canto
 Contramarca
 Variedad

 Bronce
 Triangular
 h = 33mm.
 Liso

 Bronce
 Circular
 d = 25mm.
 Liso

NAHUATANCILLO.

Hoja 4/4

LOCALIZACION: Jurisdicción Municipal de El Tumbadro, departamento de San Marcos.-PROPIETARIO: Mohr & Co. Actual: Anna B. de Mohr y Condueño.
Finasa Socioedad Anónima.FECHA:

No. 782

DENOMINACION

Anverso



Reverso

Posición: 0°



PLAQUETAS.-

Altura:

2200/2800'

DESCRIPCIONMaterial
Forma
Tamaño
Canto
Contramarca
VariedadCobre
Rectangular
27 x 17 mm.
Liso
Anv. "T"Hierro galv.
Triangular
altura = 24mm.
Liso
Anv. "B"Cobre
Circular
d= 20mm.
Liso
Anv. "C.O"

NOTTEBOHM Y Cia. (SAN RAFAEL).

LOCALIZACION: Jurisdicción Municipal de Pochuta, departamento de Chimaltenango.

PROPIETARIO: ~~Cia.~~ Nottebohm y Cia. Actual: Carlos Luttmann Klentze.

FECHA:

DENOMINACION

Anverso



Reverso
Posición: 180°



DESCRIPCION

Material
Forma
Tamaño
Canto
Contramarca
Variedad

Bronce
Circular
d= 26mm.
Liso

Bronce
Circular
d= 22mm.
Liso

Bronce
Circular
d= 18mm.
Liso

Bronce
Circular
d= 26mm.
Liso
"N" Anv.

NOTA: Véase Finca San Rafael.

NUEVA AUSTRIA.LOCALIZACION: Jurisdicción Municipal de Colomba, departamento de Quezaltenango.
Zona de Chuvá, Costa Cuca.PROPIETARIO: Jorge Reed; y Marott y Reed. Actual: Carlos Mirón Muñoz herederos.
La Nueva S.A.FECHA:

No. 4

DENOMINACION

Anverso



Reverse

Posición: 180°



Alturas:

3500' a 3800'

Material

Forma

Tamaño

Canto

Contramarca

Variedad

DESCRIPCION

Aluminio

Circular

d= 25mm.

Liso

Hierro

Circular

d= 24mm.

Liso

Hierro

Circular

d= 23mm.

Liso

Hierro

Circular

d= 21mm.

Liso

Anv: 3 3

Rev: N U

Hierro

Circular

d= 21mm.

Liso

Anv: H

NUEVA AUSTRIA.LOCALIZACION: Jurisdicción Municipal de Colomba, departamento de Quezaltenango.
Zona de Chuvá, Costa Cuca.PROPIETARIO: Jorge Reed; y Marott y Reed. Actual: Carlos Mirón Muñoz herederos.
La Nueva S.A.FECHA:

No. 4

DENOMINACION

Anverso



Reverse

Posición: 180°

Altura:
3500' a 3800'DESCRIPCIONMaterial
FormoTamaño
Canto
Contramarca
VariedadAluminio
Circular
d= 25mm.
LisoHierro
Circular
d= 24mm.
LisoHierro
Circular
d= 23mm.
LisoHierro
Circular
d= 21mm.
Liso
Anv: 3 3
Rev: N UHierro
Circular
d= 21mm.
Liso
Anv: H

653

NUEVA CALIFORNIA.

LOCALIZACION: Jurisdicción Municipal de Pechuta, departamento de Chimaltenango.-

PROPIETARIO: Actual: Klaus Pfister y Condueño. Hoy de: Roberto Gorden Schwank.
Anterior: Juan Enrique Wilken

FECHA:

No. 538 DENOMINACION

Rev: L.H.Moise S.F.

Anv: G.A.Klinkner & Co. S.F.

Anverso



Reverso

Posición: 0°



Altura: 32
3200/3800'

DESCRIPCION

Material
Forma
Tamaño
Canto
Contramarca
Variedad

Laton
Circular
d= 25mm.
Liso

Cobre
Circular
d= 25mm.
Liso

Laton
Circular
d= 25mm.
Liso

Cobre
Circular
d= 25mm.
Liso

636

NUEVA CONCEPCION. (FINCA).

LOCALIZACION: Jurisdicción Municipal de Pochuta, departamento de Chimaltenango.-

PROPIETARIO: Actual: José Estanislao Marcucci R.

FECHA:

No. 961

DENOMINACION

Anverso



Reverso

Posición: 0°



Altura:

2600/3000'

DESCRIPCION

Material
Forma
Tamaño
Canto
Contramarca
Variedad

Cobre
Circular
d= 22mm.
Liso

Cobre
Circular
d= 20mm.
Liso

NUEVA CONCEPCION.LOCALIZACION: Jurisdicción Municipal de San Miguel Tucurú, depto. de Alta Verapáz.

PROPIETARIO: Raimundo Calderon. Actual: Fidel Och Teni
 Anterior: Carlos Stubbs. Mario Erales Almengor
FECHA: 1909 Roberto Hempstead 1920. José R. Martinez Oedoñez.
 María Luisa D. de Hempstead.

No. 1668

DENOMINACION

Anverso



Reverso

Posicion: 0°



Altura:
2000/3000'

DESCRIPCION

Material
Forma
Tamaño
Canto
Contramarca
Variedad

Laten
Circular
d= 29mm.
Liso
Indicada

Bronce
Circular
d= 29mm.
Liso
Indicada

638

NUEVA LINDA.

LOCALIZACION: Jurisdicción Municipal de Barberena, departamento de Santa Rosa.

PROPIETARIO: Actual: F. Humberto Rivera B. y Condueño.

FECHA: Fredy Esnero Rivera B.
Alejandro Rivera S. y Condueño.

No. 1290 DENOMINACION

Anverso



Reverso

Posición: 0°



Altura:
3800/4000'

DESCRIPCION

Material
Forma
Tamaño
Canto
Contramarca
Variedad

Bronce
Circular
d= 29mm.
Liso

NUEVA UNION.

LOCALIZACION:

PROPIETARIO:

FECHA:

DENOMINACION

Anverso



Reverso

Posicion: 180°



DESCRIPCION

Material
Forma
Tamaño
Canto
Contramarca
Variedad

Plata
Circular
d= 26mm.
Liso

Plata
Circular
d= 26mm.
Liso
"B" Rev.

NUEVA VELVA.

LOCALIZACION: Coban. Departamento de Alta Verapáz.

PROPIETARIO: Felice. (Juan Felice y su sobrino Eduardo Felice).

FECHA:

DENOMINACION

Anverso



Reverso

Posición: 0°



DESCRIPCION

Material
Forma
Tamaño
Canto
Conframarca
Variedad

Bronce
Circular
d= 26mm.
Liso

Bronce
Circular
d= 26mm.
"2" Rev.

Latón
Circular
d= 18mm.

NUEVA VENECIA (FINCA).

LOCALIZACION: Coban. Departamento de Alta Verapaz.

PROPIETARIO: Felice. Actual:
(Juan Felice y su sobrino Eduardo Felice).

FECHA:

DENOMINACION

Anverso



Reverso

Posición: 0°



DESCRIPCION

Material
Forma
Tamaño
Canto
Contramarca
Variedad

Laten
Circular
d= 26mm.
Lise
"RC" Anv.

Laten
Circular
d= 26mm.
Lise
"RC" Anv.
"2" Rev.

NUEVO LICIGNANO. (FINCA SAN FRANCISCO).

LOCALIZACION: Jurisdicción Municipal de San Lucas Toliman, departamento de Sololá.

PROPIETARIO: Guissepe Anfora Duque de Licignano, de Palermo Italia.
(Actualmente: CREDITO HIPOTECARIO NACIONAL.)

FECHA:

No. 2881. DENOMINACION

Anverso

180°



0°
180°



180°



Reverso
Posición:



Altura:
5350/5475'

DESCRIPCION

Material
Forma
Tamaño
Canto
Contramarca
Variedad

Cobre
Circular
d= 21mm.
Lise
a) Legible s/lcent.
de 1871.-

Laton
Circular
d= 21mm.
Estriado

Laton
Circular
d= 21mm.
Estriado

NUEVO LICIGNANO. (FINCA SAN FRANCISCO).

LOCALIZACION: Jurisdicción Municipal de San Lucas Toliman, departamento de Sololá

PROPIETARIO: Guissepe Anfora Duque de Licignano, de Palermo Italia.
(Actualmente: CREDITO HIPOTECARIO NACIONAL).

FECHA:

No. 2881. DENOMINACION

VARIETADES: CONTRAMARCADAS.

Anverso



Reverso

Posición: 180°



Altura:

5350/5475'

DESCRIPCION

Material

Cobre

Cobre

Cobre

Cobre

Cobre

Forma

Circular

Circular

Circular

Circular

Circular

Tamaño

d= 21mm.

d= 21mm.

d= 21mm.

d= 21mm.

d= 21mm.

Canto

Liso

Liso

Liso

Liso

Liso

Contramarca

Anv:

Estrella

"RM"

"RM" doble

Variación

Rev: "J" Inv.

"M"

Var: "M"

NUEVO MUNDO.

LOCALIZACION: Zona Xolguitz. Finca desaparecida en jurisdicción Municipal de El Palmar, departamento de Quetzaltenango.

PROPIETARIO: Paganini Hermanos. Jacobo y Angel Paganini.

FECHA: 1876.

DENOMINACION

Anverso



Reverso

Posición: 0°

NOTA:

Esta finca estaba localizada al pié del volcan de Santa María, desapareció en 1902 con la erupción del volcan Santiaguito. Murió sepultado por la erupción el Señor Angel Paganini.

Datos proporcionados por el nieto del señor Jacobo Paganini, señor Carlos Simmons Paganini en 1985.-

DESCRIPCION

Material
Forma
Tamaño
Canto
Contramarca
Variedad

Latón
Circular
d= 24mm.
Liso

NUMANCIA .LOCALIZACION:PROPIETARIO: José Revuelto.FECHA:DENOMINACION

Anverso



Reverse

Posición: 180°

DESCRIPCION

Material
Forma
Tamaño
Canto
Contramarca
Variedad

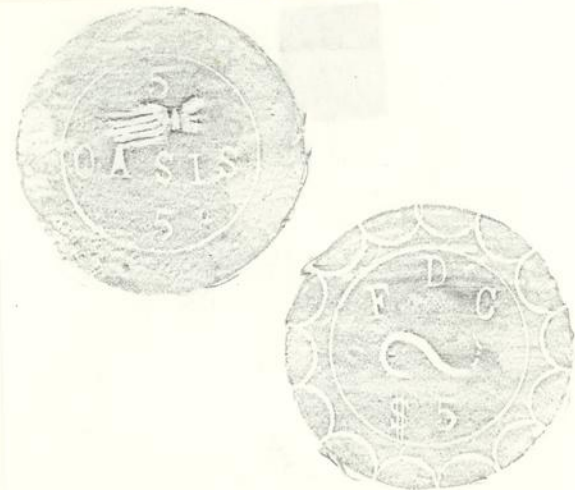
Aluminio
Circular
d= 28mm.
Liso

O A S I S.LOCALIZACION:PROPIETARIO: F.D.C.FECHA:DENOMINACION

Anverso

Reverso

Posicion: 0°

DESCRIPCION

Material
Forma
Tamaño
Canto
Contramarca
Variedad

Hierro
Circular
d= 38mm.
Liso
Anverso: 5 una mano 5
Reverso: F.D.C. \$5 S

OFELIA FINCA.LOCALIZACION: Pamaxan. Jurisdicción Municipal de Santa Bárbara, departamento de Suchitepéquez.PROPIETARIO: Raymundo Aguilar y Co. Actual: Fuentes Rivera Hnos.
Hilda Fumagalli y Condueños.FECHA:

No. 185

DENOMINACION

Anverso



315°



225°

Reverse 315°

Posición: 225°

Altura:
1800/1600'DESCRIPCIONMaterial
Forma
Tamaño
Canto
Contramarca
VariedadLatón
Circular
d= 24mm.
LisoCobre
Circular
d= 20mm.
Liso

O N A (FINCA).

LOCALIZACION: Jurisdicción Municipal de El Quetzal, departamento de San Marcos.-

PROPIETARIO: Hawley Hermanos. Actual: Manfredo Lippmann G. y Sra.
(Juan y Santiago) Ona Sociedad Anónima.

FECHA:

No. 541

DENOMINACION

Anverso



Reverso

Posición: 0°



Altura:

2800/4000'

DESCRIPCION

Material
Forma
Tamaño
Canto
Contramarca
Variedad

Aluminio
Cuadrada echav.
26mm x 26mm.
Lise

Aluminio
Octogonal
26 mm.
Lise

Aluminio
Circular
d= 28.5mm.
Lise

ON A (FINCA).LOCALIZACION: Jurisdicción Municipal de El Quetzal, departamento de San Marcos.-PROPIETARIO: Hawley Hermanos. Actual: Manfredo Lippmann G. y Sra.
(Juan y Santiago) Ona Sociedad Anónima.FECHA:

No. 541

DENOMINACION

Anverso



Reverso

Posición: 0°

Altura:
2800/4000'DESCRIPCIONMaterial
Forma
Tamaño
Canto
Contramarca
VariedadLaton
Circular
d= 38mm.
LisoAluminio
Circular
d= 28mm.
Liso

O N A (F I N C A).LOCALIZACION: Costa Cucho. Jurisdicción Municipal de El Quetsal, departamento de San Marcos.-PROPIETARIO: Hawley & Susbielle. Actual: Manfredo Lipmann G. y Sra. Ona Sociedad Anónima.FECHA:

No. 541

DENOMINACION

Anverso

Reverso
Posicion:Altura:
2800/4000'DESCRIPCIONMaterial
Forma
Tamaño
Canto
Contramarca
VariedadLaton
Circular
d= 29mm.
LisoLaton
Circular
d= 30mm.
LisoLaton
Circular
d= 22mm.
LisoLaton
Circular
d= 22mm.
LisoRempujada y
Agujereada.

Rempujada

Rempujada

Rempujada y
Agujereada

ON A (FINCA).LOCALIZACION: Costa Cucho. Jurisdicción Municipal de El Quetzal, departamento de San Marcos.-PROPIETARIO: Herederos G.A. Hawley. Actual: Manfredo Lipmann G. y Sra. Ona Sociedad Anónima.FECHA:

No. 541

DENOMINACION

Anverso



Reverso 180°

Posición:



Altura:

2800/4000'

Material

Forma

Tamaño

Canto

Contramarca

Variedad

DESCRIPCION

Latón

Rectangular

52mm x 17mm.

Liso

Agujereada.

ORELLANA FERNANDO.LOCALIZACION:PROPIETARIO: Fernando Orellana.FECHA:DENOMINACION

Anverso



Reverso

Posicion: 0°

DESCRIPCION

Material
Forma
Tamaño
Canto
Contramarca
Variedad

Bronce
Circular
d= 14.5mm.
Lise

O R O Z C O C. C. (FINCA EL CARMEN).

LOCALIZACION: Xolhuitz. Jurisdicción Municipal de Colomba, departamento de Quezaltenango.

PROPIETARIO: C.C. Orozco. Actual: Carlos Mirón Muñoz.
(C. Crescencio Orozco.) Hoy de: Petra S.A.

FECHA:

No. 1252 DENOMINACION NOTA: También circuló en la finca EL MANANTIAL

Chicacao Such. y
EL DESIERTO en
Nuevo San Carlos
Reu.

Anverso



Reverso

Posición: 0°



Altura:

1600/1800'

DESCRIPCION

Material
Forma
Tamaño
Canto
Contramarca
Variedad

Aluminio
Circular
d= 28.5mm.
Liso

Aluminio
Circular
d= 28.5mm.
Liso

Anv: C C O.

OROZCO C. C. (FINCA EL MANANTIAL).

HOJA 2 de 2

LOCALIZACION: XOLHUITZ. Circuló en jurisdicción Municipal de Chicacao, depto. Suchi
PAMAXAN.

PROPIETARIO: C. Crescencio Orozco. Federico Kong Ossaye. Hoy: Ana María Kong v. de
Rivera.

FECHA:

No. 549

DENOMINACION

NOTA: También circuló en la finca EL CARMEN
Colomba C.C. y en EL DESIERTO de Nuevo
San Carlos Retalhuleu.

Anverso



Reverse

Posición: 0°



Altura:
3000/3200'

DESCRIPCION

Material
Formo
Tamaño
Canto
Contramarca
Variedad

Aluminio
Circular
d= 28.5 mm.
Liso.

654

S E A M A Y.

O S S A Y E P. (Pablo). Actualmente es anexo de Campur.

LOCALIZACION: Usada en la Finca Seamay y Anexos, jurisdicción Municipal de Senahú departamento de Alta Verapáz.

PROPIETARIO: P. Ossaye. (Pablo Ossaye). Actual: Scott Keester, Jorge Dennis Fidel Ponce González y Hn. Agropecuaria Seamay S.A.

FECHA:

No. 241 DENOMINACION

Anverso



Reverso

Posicion: 180°



Altura:
2000/2500'

DESCRIPCION

Material
Forma
Tamaño
Canto
Conframarca
Variedad

Aluminio
Circular
d= 30mm.
Liso

655

PACAYAL. VER EL PACAYAL).LOCALIZACION: Departamento de Escuitla.PROPIETARIO: C. (Carlos) Jaramillo . Actual: Empresa Agrícola El Pacayal.
Anterior: Jorge Molina Z.FECHA:

No. 661

DENOMINACION

Anverso



Reverso

Posición: 0°

DESCRIPCIONMaterial
Forma
Tamaño
Canto
Contramarca
Variedad

Cobre	Cobre
Circular	Circular
d= 28mm.	d= 24mm.
Liso	Liso
Perforada	Perforada

Cobre
Circular
d= 22mm.
Liso

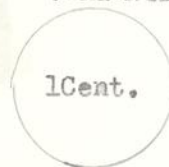
Cobre
Circular
d= 17.5mm.
Liso

PACHECO TADEO.LOCALIZACION: Quezaltenango.PROPIETARIO: Tadeo Pacheco.FECHA:DENOMINACION

Anverso



VARIANTE.

Reverso
Posicion:DESCRIPCION

Material
Forma
Tamaño
Canto
Contramarca
Variedad

Laton
Circular
d= 20mm.

Laton
Circular
d= 20mm.

PALESTINA (FINCA).

LOCALIZACION: Jurisdicción Municipal de Coatepeque, departamento de Quezaltenango.-

PROPIETARIO: P. M. Actual: Graciela de Leon G. de Mombiela.
(Pedro Mombiela).

FECHA:

No. 588

DENOMINACION

Averso



Reverso

Posición: 0°



Altura:
2200/2500 pies

DESCRIPCION

Material
Forma
Tamaño
Canto
Contramarca
Variedad

Latón
Circular
d= 20mm.
Liso

Latón
Circular
d= 16mm.
Liso

PALMIRA.

LOCALIZACION: Jurisdicción Municipal de Pueblo Nuevo Viñas, departamento de Santa Rosa.

PROPIETARIO: López Hermanos. Actual: Gustavo Adolfo Pivaral R.

FECHA:

No. 743

DENOMINACION

Anverso



Reverso
Posición 180°



Altura:
4000/5000'

DESCRIPCION

Material
Forma
Tamaño
Canto
Contramarca
Variedad

Cobre
Circular
d= 20mm.
Liso
"NA" Rev.

PALMIRA.LOCALIZACION: Jurisdicción Municipal de Patulul, departamento de Suchitepéquez.PROPIETARIO: Aparicio. Actual: Nelson Chacon Hermanos.FECHA:No. 1192 DENOMINACION

Anverso



Reverso

Posición: 0°

Altura:
1800/2300'DESCRIPCIONMaterial
Forma
Tamaño
Canto
Contramarca
VariedadCobre
Circular
d= 24mm.
EstriadoCobre
Circular
d= 24mm.
EstriadoCobre
Circular
d= 21mm.
EstriadoCobre
Circular
d= 21mm.
Estriado

PALMIRA.LOCALIZACION: Jurisdicción Municipal de Patulul, departamento de Suchitepéquez.PROPIETARIO: Aparicio. Actual: Nelson Chacón Hermanos.FECHA:DENOMINACION" INICIALES "

Altura:
1800/2300'

DESCRIPCION

Material
Forma
Tamaño
Canto
Contramarca
Variedad

	Cobre	Cobre	Cobre	Cobre	Cobre
	Circular	Circular	Circular	Circular	Circular
	d= 21mm.	d= 21mm.	d= 21mm.	d= 21mm.	d= 21mm.
	Estriado	Estriado	Estriado	Estriado	Estriado
Anv:	"CH"	"G"	"JV"	"K"	"C"
Rev:	1 R				

PALMIRA.

LOCALIZACION: Jurisdicción Municipal de Patulul, departamento de Suchitupéquez.

PROPIETARIO: Aparicio. Actual: Nelson Chacon Hermanos.

FECHA:

No. 1192 DENOMINACION

Anverso

Reverse
Posición: 0°

Altura:
1800/2300

Material
Forma
Tamaño
Canto
Contramarca
Variedad

DESCRIPCION



Sobre
Circular
d= 24mm.
indicadas
* Agujereada

662
PALMIRA.

LOCALIZACION: Jurisdicción Municipal de Patulul, departamento de Suchitepéquez.

PROPIETARIO: Aparicio. Actual: Nelson Chacon Hermanos.

FECHA:

No. 1192 DENOMINACION

Anverso



Reverso

Posición: 0°



Altura:

1800/2300'

DESCRIPCION

Material

Forma

Tamaño

Canto

Contramarca

Variedad

Cobre

Circular

d= 24mm.

Estriado

Anv: "K"

Rev: "PR"

Cobre

Circular

d= 24mm.

Estriado

"E P"

"PR"

Cobre

Circular

d= 24mm.

Estriado

"E P"

"P R"

Cobre

Circular

d= 24mm.

Estriado

"3M"

PALMIRA (FINCA).LOCALIZACION: Jurisdicción Municipal de Patulul, departamento de Suchitepéquez.PROPIETARIO: Juan Aparicio. Actual: Nelson Chacon Hermanos.FECHA:No. 1192 DENOMINACION CONTRAMARCADAS Y VARIETADES.

Anverso



Reverso

Posición: 180°

Altura:
1800/2300'DESCRIPCION

Material	Latón	Latón	Latón	Latón	Cobre
Forma	Circular	Circular	Circular	Circular	Circular
Tamaño	d= 24mm.	d= 22mm.	d= 18mm.	d= 22mm.	d= 21mm.
Canto	Liso	Liso	Liso	Liso	Liso
Contramarca				"Flecha" Anv.	"PALMIRA" EOH
Variación				Idem. "Flecha" Rev.	/ 1cent. 1871

PAMPOJILA (FINCA).

HOJA 1/3

LOCALIZACION: Jurisdicción Municipal de San Lucas Toliman, departamento de SololáPROPIETARIO: Díaz Hermanos. Actual: Díaz Raphael y Cia.
Pampojilá S.A.FECHA:No. 885 DENOMINACION

Anverso



Reverso

Posición: 180°

"1" Base Larga.

"1" Base Certa.



Altura:

5000/5800'

DESCRIPCION

Material

Forma

Tamaño

Canto

Contramarca

Variedad

No.

Plata

Circular

d= 25mm.

Lise

Anv: Listel estriado

Rev:

Plata

Circular

d= 25mm.

Lise

Listel Estriado

Plata

Circular

d= 25mm.

Lise

Listel Estriado

Plata

Circular

d= 25mm.

Lise

"Listel Estriado "

Plata

Circular

d= 22mm.

Lise

Listel orlado

"

665

PAMPOJILA (FINCA).

LOCALIZACION: Jurisdicción Municipal de San Lucas Toliman, departamento de Soledad.

PROPIETARIO: Díaz Hermanos. Actual: Díaz Raphael y Cia.
Pampojilá S.A.

FECHA:

No. 885 DENOMINACION " CONTRAMARCADAS."

Anverso



"1" Base Larga.

"1" Base Corta.

Reverso

Posición: 180°



Altura:
5000/5800'

DESCRIPCION

Material	Plata	Plata	Plata	Plata	Plata
Forma	Circular	Circular	Circular	Circular	Circular
Tamaño	d= 25mm.	d= 25mm.	d= 25mm.	d= 25mm.	d= 22mm.
Canto	Liso	Liso	Liso	Liso	Liso
Contramarca	Anv: Listel Estriado	Listel Estriado	Listel Estriado	Listel Estriado	Listel Orl.
Variedad	Rev:	Listel Estriado		Listel Estriado	" "

PAMPOJILA (FINCA).LOCALIZACION: Jurisdicción Municipal de San Lucas Toliman, departamento de SololáPROPIETARIO: Eduardo Díaz B. (Barries)Actual: Díaz Raphael y Cía.
Pampojilá S.A.FECHA:No. 885 DENOMINACION

Anverso



Reverso

Posición: 180°



Altura:

5000/5800'

Material

Forma

Tamaño

Canto

Conframarca

Variedad

DESCRIPCION

Aluminio

Circular

d= 24mm.

Liso

Aluminio

Circular

d= 22mm.

Liso

PANAMA FINCA DELOCALIZACION: Jurisdicción Municipal de Santa Bárbara, departamento de Suchitepéquez.PROPIETARIO: Actual: Owen Smith y Co.
Agropecuaria Atitlán S.A.FECHA:

No. 70

DENOMINACION

Anverso



Reverso

Posición: 0°

Altura:
2400/4500'DESCRIPCIONMaterial
Forma
Tamaño
Canto
Contramarca
VariedadPlata
Circular
d= 18mm.
LisoCobre
Circular
d= 18mm.
Liso

PANTALEON (INGENIO).

HOJA 1/2

LOCALIZACION: Jurisdicción Municipal de Santa Lucía Cotzumalguapa, departamento de

Escuintla.

PROPIETARIO: Pantaleon S.A.FECHA:DENOMINACION

Anverso



Reverse

Posición: 0°

Altura:
1400 piesDESCRIPCIONMaterial
Forma
Tamaño
Canto
Contramarca
VariedadAluminio
Octogonal
34mm.
LisoNicrom
Circular
d= 36mm.
LisoNicrom
Circular
d= 25mm.
LisoNicrom
Circular
d= 21mm.
LisoNicrom
Circular
d= 18mm.
Liso

NOTA: Antiguamente se conocía como Ingenio de Peñavista.

PANTALEON (INGENIO).LOCALIZACION: Jurisdicción Municipal de Santa Lucía Cotzumalguapa, departamento de Escuintla.PROPIETARIO: Pantaleon S.A.FECHA:DENOMINACION

Anverso



Reverse

Posición: 0°

Altura:
1400 pies.DESCRIPCIONMaterial
Forma
Tamaño
Canto
Contramarca
VariedadLatón
Circular
d= 27mm.
LisoLatón
Circular
d= 23mm.
LisoLatón
Circular
d= 19mm.
LisoCobre
Circular
d= 17mm.
Liso

NOTA: Antiguamente se conocía como Ingenio de Peñavista.

Su anexo fué Salaché.
PANZAMALÁ. (ANEXO DE LA FINCA XIGACAO).

LOCALIZACION: Jurisdicción Municipal de San Pedro Carchá, departamento de Alta Verapáz.

PROPIETARIO: Lorenzo Eyssen. Actual: "INTA". (Instituto Nacional de Transformación Agraria).

Anteriores: Hans v. Türckheim, Cia. Inglesa,
FECHA: 1894. E.P. Dieseldorff en 1904, Jorge Appenzauser y
 Roberto Hempstead en 1938.

No. 1186 DENOMINACION

Anverso



Reverse

Posición: 0°



Altura:

2500/3000'

DESCRIPCION

Material
 Forma
 Tamaño
 Canto
 Contramarca
 Variedad

Niquel-Cromo
 Circular
 d= 27mm.
 Liso

Latón
 Circular
 d= 16mm.
 Liso

6713

PARAISO.

LOCALIZACION: Jurisdicción Municipal de Nuevo San Carlos Dpeartamento de Metalhuleu

PROPIETARIO: Bolaños.

Actual: Javier Moran
Inversiones El Paraíso S.A.

FECHA:

No. 698 DENOMINACION

Anverso



Reverso

Posición: 180°



Altura:
3500/4000'

Material
Forma
Tamaño
Canto
Contramarca
Variedad

DESCRIPCION

Cobre
Circular
d= 24mm.
Liso

Cobre
Circular
d= 24mm.
Liso

Cobre
Circular
d= 24mm.
Liso

Anv:
Rev: "KN"

Anv:
Rev: "N K"

P A S T E L E R I A L . B A Z Z A N I .

LOCALIZACION: Ciudad de Guatemala.

PROPIETARIO: L. Bazzani.

FECHA: 1897.

DENOMINACION

Anverso



Reverse

Posición: 180°



DESCRIPCION

Material
Forma
Tamaño
Canto
Contramarca
Variedad

Cobre
Circular
d= 26mm.
Liso.

PASTORES. (MOLINO DE PASTORES).

LOCALIZACION: Jurisdicción Municipal de Pastores, departamento de Sacatepéquez.

PROPIETARIO: Herrera y Compañía Limitada actualmente, Carlos Dorion Nanne.

FECHA:

DENOMINACION

Anverso



Reverse

Posición: 180°



Altura:

5050 pies

DESCRIPCION

Material
Forma
Tamaño
Canto
Contramarca
Variedad

Plomo
Aredondada
d= 21mm.
Liso

Plomo
Aredondada
d= 21mm.
Liso

Plomo
Aredondada
d= 21mm.
Liso

Plomo
Circular
d= 21mm.
Liso

PASTORES: (MOLINO DE PASTORES).

LOCALIZACION: Jurisdicción Municipal de Pastores, departamento de Sacatepéquez.

PROPIETARIO: Herrera y Compañía Limitada. Actualmente: Carlos Dorion Nanne.

FECHA:

DENOMINACION

Anverso

Reverse

Posición: varias

Altura:

5050 pies.

DESCRIPCION

Material
Forma
Tamaño
Conto
Contramarca
Variedad

	Cuero	Cuero	Cuero	Cuero
	Redonda	Redonda	Redonda	Redonda
	d= 21mm.	d= 21mm.	d= 21mm.	d= 21mm.
Color cuero:	Café	Café	Café	Café



MOLINO DE PASTORES. (Beneficio de Café).

LOCALIZACION: Jurisdicción Municipal de Patores, departamento de Sacatepéquez.

PROPIETARIO: Actual: Carlos Derion Nanne.

FECHA:

DENOMINACION

Anverso



Reverso

Posición: 180°



Altura:
5050 pies/

DESCRIPCION

Material
Forma
Tamaño
Canto
Contramarca
Variedad

Plomo
Circular
d= 20mm.
Lise

Plomo
Circular
d= 16mm.
Lise

Plomo
Cuadrada
13x13mm.
Lise

Plomo
Cuadrada
11x11mm.
Lise

PASTORÍA. (LA PASTORÍA Y ANEXOS).

LOCALIZACION: Jurisdicción Municipal de Barberena, departamento de Santa Rosa.

PROPIETARIO: Actual: Enrique Santos Méndez.

FECHA:

No. 532 DENOMINACION

Anverso



Reverso

Posición: 0°



Altura:
4000/4200'

DESCRIPCION

Material
Forma
Tamaño
Canto
Contramarca
Variedad

Cobre
Circular
d= 26mm.
Liso

Latón
Circular
d= 26mm.
Liso

Cobre
Circular
d= 21mm.
Liso

Latón
Circular
d= 16mm.
Liso

PASTORÍA . (LA PASTORÍA Y ANEXOS).

LOCALIZACION: Jurisdicción Municipal de Barberna, departamento de Santa Rosa.

PROPIETARIO: Actual: Enrique Santos Méndez.

FECHA:

No. 532 DENOMINACION

Anverso



Reverso

Posición: 0°



Altura:
4000/4200'

Material
Forma
Tamaño
Canto
Contramarca
Variedad

DESCRIPCION

Laten
Circular
d= 26mm.
Liso

Laten
Circular
d= 22mm.
Liso

Laten
Circular
d= 26mm.
Liso
Rev: "75"

679

PATIO DE BOLAS. (FINCA).

LOCALIZACION: Costa Grande. Jurisdicción Municipal de San Felipe, departamento de Retalhuleu.

PROPIETARIO: Manuel Mancilla. Actual: Lucía de Meendsen Bohlken.
HORACIO ARROYAVE MORALES.
Dosagro Sociedad Anónima.

FECHA:

No. 1441

DENOMINACION

Anverso



Reverso
Posición:

280°



315°



0°



Altura:
3300/4500'

DESCRIPCION

Material
Forma
Tamaño
Canto
Contramarca
Variedad

Latón
Circular
d= 25mm.
Liso

Latón
Circular
d= 21mm.
Liso
Lm & Q Rev.

Latón
Circular
d= 25mm.
Liso
Anv: "24"
Rev: "x"

680

P A T R I A .

LOCALIZACION:

PROPIETARIO: F.R.R.

FECHA:

DENOMINACION

Anverso



Reverso
Posicion:

PLAQUETA.
12 Libras de Maiz.

DESCRIPCION

Material
Forma
Tamaño
Canto
Contramarca
Variedad

Cobre
Rectangular
70mm x 40mm.
Liso

6815

P A T R I A A N E X A S .

LOCALIZACION: Jurisdicción Municipal de San Pablo, departamento de San Marcos.-

PROPIETARIO: Gregorio Natalio Muñoz Pérez.

FECHA:

No. 1235 D E N O M I N A C I O N

Anverso



Reverso

Posición: 0°



Altura:
4500/5000'

D E S C R I P C I O N

Material
Forma
Tamaño
Canto
Conframarca
Variedad

Latón
Circular
d= 22mm.
Liso

Latón
Circular
d= 20mm.
Liso

682
P A Z.

LOCALIZACION:

PROPIETARIO:

FECHA:

DENOMINACION

Anverso



Reverso

Posicion: 180°



DESCRIPCION

Material
Forma
Tamaño
Canto
Contramarca
Variedad

Cobre
Circular
d= 20mm.
Liso

PECUL. (ROSARIO PECUL Y ANEXOS) SAN FRANCISCO PECUL.

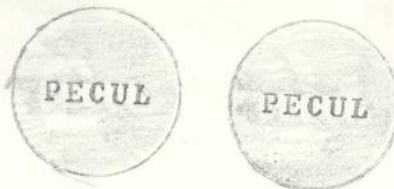
LOCALIZACION: Jurisdicción Municipal de San Felipe, departamento de Retalhuleu.

PROPIETARIO: Francisco Aparicio. Actual: Lucía de Meendsen Bohlken.
Horacio Arroyave Morales
Oscar A. Bonifasi Fanjul.

FECHA:

No. 1442 DENOMINACION

Anverso



Reverso

Posición: 0°



Altura:
4500/5500'

DESCRIPCION

Material
Forma
Tamaño
Canto
Conframarca
Variedad

	Plastico	Plastico
	Circular	Circular
	d= 22mm.	d= 22mm.
	Liso	Liso
Color:	Anaranjado.	Negro.

PEKIN SALOON.

LOCALIZACION: Ciudad de Guatemala.

PROPIETARIO:

FECHA:

DENOMINACION

Anverso



Reverso

Posicion: 0°



DESCRIPCION

Material
Forma
Tamaño
Canto
Contramarca
Variedad

Bronce
Circular
d= 21mm.
Liso

685

PELAEZ F. (FINCA LA PROVIDENCIA Y ANEXO).

LOCALIZACION: Jurisdicción Municipal de San Pablo Jocopilas, departamento de Such.
XOLHUITZ.

PROPIETARIO: F. Peláez. (Fermin Peláez).

FECHA:

No. 3038. DENOMINACION

Anverso



Reverse
Posición: 180°



DESCRIPCION

Material
Forma
Tamaño
Canto
Contramarca
Variedad

Latón
Circular
d= 24mm.
Liso

PELUQUERIA DE LONDRES.LOCALIZACION: 10 Calle 6-11 Zona 1, ciudad de Guatemala.PROPIETARIO: Actual: Romeo Martinez Barrios.

Fundadores: Sr. Groves (Inglés) y Sr. Smith (Americano), en 1876.-

FECHA: 1876.DENOMINACION

Anverso



Reverso

Posición: 180°

Altura:
5000 pies.DESCRIPCIONMaterial
Forma
Tamaño
Canto
Contramarca
VariedadAluminio
Circular
d= 29mm.
LisoOBSERVACIONES:

Sitios que ocupó dicho establecimiento.

- 1.) 8a. Av. entre 9a. y 10a. C.
- 2.) Pasaje Aycinena.
- 3.) Parque Central 1918-19.*
- 4.) 9a. Calle frente Pasaje Rubio
1919-25.
- 5.) 6a. Av. entre 9a. y 10a. Ca.
1925-42
- 6.) 10a. Calle 6-11 Zonal actual
1942-fecha.

Propietarios:

- 1.) Fundadores: Groves y Smith
1876-1910.
- 2.) Francisco Barrientos '10-49.
- 3.) Romeo Martinez Barrios de
Enero 1949 a la fecha.-

* Estuvo en el Parque Central después del terremoto de 1918.

PENSAMIENTO (FINCA). (Ver El Pensamiento).

LOCALIZACION: Jurisdicción Municipal de Coelomba, departamento de Quezaltenango.-

PROPIETARIO: M.L.B. (Manuel Lisandro Barillas),
Actual: Instituto Nacional de Transformación Agraria (INTA).

FECHA: 1886

No. 292

DENOMINACION

Anverso



Reverso

Posición: 180°



Altura:

4000/4500'

DESCRIPCION

Material

Laten

Laten

Forma

Circular

Circular

Tamaño

d= 26mm.

d= 21mm.

Canto

Liso

Liso

Contramarca

Variación

PENSAMIENTO (FINCA). (Ver El Pensamiento).

LOCALIZACION: Jurisdicción Municipal de Colomba, departamento de Quezaltenango.-

PROPIETARIO: M.L.B. (MANUEL LISANDRO BARILLAS).

Actual: Instituto Nacional de Transformación Agraria (INTA).

FECHA: 1886

No. 292 DENOMINACION

Anverso



Reverse

Posición: 180°



Altura:
4000/4500'

DESCRIPCION

Material
Formo
Tamaño
Canto
Contramarca
Variedad

Latón
Circular
d= 26mm.
Liso
Anv: " 00 "
Rev: Monegrama

Latón
Circular
d= 26mm.
Liso
"L"

Latón
Circular
d= 21mm.
Liso
"pi"
"L"

PENSAMIENTO (FINCA) (Ver El Pensamiento).

LOCALIZACION: Jurisdicción Municipal de Colomba, departamento de Quezaltenango.-

PROPIETARIO: M.L.B. (Manuel Lisandro Barillas).

Actual: Instituto Nacional de Transformación Agraria (INTA).

FECHA: 1886

No. 292

DENOMINACION

Anv: " * 88"

Rev: Monor. 88



Anverso

CONTRAMARCADAS.



Reverso

Posición: 180°



Altura:
4000/4500'

Material

Forma

Tamaño

Canto

Contramarca

Variedad Anv:

Rev:

DESCRIPCION

Laton	Laton	Laton	Laton	Laton	Laton	Laton
Circular	Circular	Circular	Circular	Circular	Circular	Circular
d= 21mm.	d= 21mm.	d= 21mm.	d= 21mm.	d= 21mm.	d= 21mm.	d= 21mm.
Liso	Liso	Liso	Liso	Liso	Liso	Liso
		*	* C	C	E	PP
Monograma	1/2 Monogr.	Monogr.	C Monogr.	C Monogr.	Monogr.	Monogr.

PEÑA FLOR (FINCA).LOCALIZACION: Jurisdicción Municipal de Pueblo Nuevo, departamento de Suchitepéquez.PROPIETARIO: M. Aparicio. Actual: Luisa Madraze de Perres.
(Dr. Manuel Aparicio) Edna Porres de Cordón.FECHA:

No. 315

DENOMINACION

Anverso



Reverso

Posición:



Altura:

3200/3300'

Material
Forma
Tamaño
Canto
Contramarca
VariedadDESCRIPCIONPlata
Circular
d= 24mm.
LisePlata
Circular
d= 20mm.
LisePlata
Circular
d= 24mm.
Lise
"3" Anv. *
* Rev.Plata
Circular
d= 24mm.
Lise
"3" Anv. *
* Rev.

VARIEDADES.

PETERS HERMANOS.

LOCALIZACION: Ciudad de Cobán Departamento de Alta Verapáz/

PROPIETARIO: Hermanos Peters. Conrado Peter Dedicado al comercio en las Verapaces.

FECHA:

DENOMINACION

Anverso



Reverso

Posición: 180°



Altura:

4000'

Material
Forma
Tamaño
Canto
Contramarca
Variedad

DESCRIPCION

Latón
Circular
d= 24mm.
Liso

Latón
Circular
d= 24mm.
Liso
"J" Anv.
"S" Rev.

Latón
Circular
d= 24mm.
Liso
"J S" Anv.

P I L A R . (EL PILAR Y ANEXO).

LOCALIZACION: Jurisdicción Municipal de San Juan Sacatepéquez, departamento de Guatemala.

PROPIETARIO: Actual: Sucesión Valdez. Carlos Enrique García
María Luisa Segura Trujillo

FECHA:

No. 46

DENOMINACION

Anverso



Reverso

Posición: 0°



Altura:
6000 pies.

DESCRIPCION

Material
Forma
Tamaño
Canto
Contramarca
Variedad

Plata
Circular
d= 25mm.
Liso

PLAN DEL AMATE.

LOCALIZACION: Forma parte de la Finca LAS SABANETAS. Jurisdicción Municipal de Barberena, departamento de Santa Rosa.

PROPIETARIO: Actual: Marco Tulio Pivaral Calzia y Condueño.

FECHA:

No. 1155 DENOMINACION

Anverso



Reverso

Posición: 0°



Altura:
3500/3900'

DESCRIPCION

Material
Forma
Tamaño
Canto
Contramarca
Variedad

Cobre
Circular
d= 22mm.
Liso

Laten
Circular
d= 22mm.
Liso

N.H. = Nettebenn Hermanos.

654

PLANTACION LA NOPALERA.

LOCALIZACION: Jurisdicción Municipal de Colomba, departamento de Quezaltenango.-

PROPIETARIO: Juan Matheu. Actual: Francisco F. Egger F.
Zelaya y Díaz. Werner R. Dieguez y Condueño.

FECHA: 1879

No. 1127 DENOMINACION

Anverso



Reverso
Posición:



Altura:
2000/2300'

DESCRIPCION

Material
Forma
Tamaño
Canto
Conframarca
Variedad

Circular
d= 17mm.

PLANTA DE NOPAL. (LA NOPALERA).LOCALIZACION: Jurisdicción Municipal de Colomba, departamento de Quezaltenango.-PROPIETARIO: Juan Matheu. Actual: Francisco F. Egger F.FECHA:

No. 1127

DENOMINACION

Anverso



Reverso

Posición: 0°



Altura:

2000/2300'

DESCRIPCION

Material
Forma
Tamaño
Canto
Contramarca
Variedad

Cobre
Circular
d= 22mm.
Liso
a.) Laton

Laton
Circular
d= 22mm.
Liso
"F" Anv.

PLAYA GRANDE.LOCALIZACION: Jurisdicción Municipal de Gualán, departamento de Zacapa.PROPIETARIO: Carmen Larrieu y Villate. Playa Grande S.A.FECHA:

No. 1043

DENOMINACION

Anverso



Reverse

Posición: 0°

Altura:
2300/3600'Material
FormaTamaño
Canto
Contramarca
VariedadDESCRIPCION

Ni.Cr.	Ni.Cr.
Circular	Circular
d= 19mm.	d= 16mm.
Liso	Liso

POCHUTA.LOCALIZACION: Jurisdicción Municipal de Pochuta, departamento de Chimaltenango.PROPIETARIO:FECHA:DENOMINACION

Anverso



Reverso

Posición: 0°

DESCRIPCION

Material
Forma
Tamaño
Canto
Contramarca
Variedad

Laten	Laten	Laten	Laten
Octogonal	Hexagonal	Circular	Circular
31mm.	22mm.	d= 20mm.	d= 20mm.
Lise	Lise	Lise	Lise
JM Anv. J Rev.	"E" Anv.	"FM" Anv.	"RAG" Anv.
"CEILAN" berrade	idem + Celima		

POLANCO FRANCISCO N.LOCALIZACION: Jurisdicción Municipal de Santa Cruz Verapáz, departamento de Alta V.PROPIETARIO: Francisco N. Polanco.FECHA:DENOMINACION

Anverso

Reverse
Posición: 0°DESCRIPCIONMaterial
Formo
Tamaño
Canto
Contramarca
VariedadCobre
Circular
d= 32mm.
Liso

POMPEYA / ESPERANZA.

LOCALIZACION: Jurisdicción Municipal de Tajumulco, departamento de San Marcos.-

PROPIETARIO: René A. de León Muñoz. Mortual de René Abelino de León Muñoz.
Abelino

FECHA:

No. 729 DENOMINACION

Anverso



Reverso

Posición: 180°



2 R.

1/2 R.

Altura:
4200/5400'

Material
Forma
Tamaño
Canto
Contramarca
Variedad

DESCRIPCION

Plata
Circular
d= 27mm.
Liso

Plata
Circular
d= 22mm.
Liso

Plata
Circular
d= 17mm.
Liso

Plata
Circular
d= 27mm.
Liso

Latón
Circular
d= 25mm.
Liso

Nota: La Plata es "Babbit" o plata alemana.

PORTACELI.LOCALIZACION: Chuvá, Jurisdicción Municipal de Celomba, departamento de Quezaltenango.-PROPIETARIO: Salvador Monzón. Actual: Augusto Rodríguez S.
Himarsa S.A.FECHA:No. 1108 DENOMINACION

Anverso



Reverso

Posición: 180°

Altura:
4600/5000'DESCRIPCIONMaterial
Forma
Tamaño
Canto
Contramarca
VariedadLaten
Circular
d= 24mm.
LisoLaten
De 12 bordes
d= 26mm.
Liso

200

PORTAL. (EL PORTAL).

LOCALIZACION: Jurisdicción Municipal de Antigua Guatemala, departamento de Sacatepéquez.

PROPIETARIO: Manuel María Herrera. Actual: Carlos Herrera Dorián.
Carlos M. Herrera Paúl.

FECHA: 1871

No. 330 DENOMINACION

Anverso

TROQUELADAS.



Reverso

Posición: 0°



Altura:
5000/5500'

DESCRIPCION

Material
Forma
Tamaño
Canto
Contramarca
Variedad

Latón	Latón	Latón	Latón
Circular	Circular	Circular	Circular
d= 18mm.	d= 15mm.	d= 18mm.	d= 18mm.
Liso	Liso	Liso	Liso
Anv:			"8"
Rev:		"Sol"	"Sol"

PORVENIR. (EL)

LOCALIZACION: Jurisdicción Municipal de San Pablo, departamento de San Marcos.-

PROPIETARIO: G.P.G. Actual: (INTA). Instituto Nacional de Transformación Agraria.
Anterior: Compañía Hamburguesa de Plantaciones en Guatemala.

FECHA:

No. 289

DENOMINACION

Anverso



a.)



b.)

VARIEDADES:

- | | |
|------|------|
| a.) | b.) |
| 35° | 15° |
| 115° | 285° |
| 165° | 310° |
| 180° | |
| 195° | |
| 225° | |

Reverse

Posición:

Véanse a.) b.)



GPG = Gerlach Plantagen Gesellschaft.

Altura:

2200/4500'

DESCRIPCION

Material
Formo
Tamaño
Conto
Contramarca
Variedad

Ni-Gr.
Circular
d= 25mm.
Liso

Latón
Circular
d= 25mm.
Liso

Cobre
Circular
d= 30mm.
Liso



PORVENIR. (EL)LOCALIZACION: Jurisdicción Municipal de San Pablo, departamento de San Marcos.-PROPIETARIO: G.P.G. Actual: (INTA). Instituto Nacional de Transformación Agraria.
Anterior: Compañía Hamburguesa de Plantaciones en Guatemala.FECHA:No. 289 DENOMINACION Contramarcadas con sus variedades.

Anverso

130°
140°
160°
265°
305°
315°0°
60°
90°
125°
220°40°
225°

Reverso

Posición:

indicada.



GPG = Gerlach Plantagen Gesellschaft.

Altura:

2200/4500'

Material

Forma

Tamaño

Canto

Contramarca

Variedad

DESCRIPCIONNi-Cr.
Circular
d= 25mm.
LisoLatón
Circular
d= 25mm.
LisoLatón
Circular
d= 25mm.
Liso

Anverso:

Reverso:

" S "

" C "

" O "

PORVENIR. (El)LOCALIZACION: Jurisdicción Municipal de San Pablo, departamento de San Marcos.-PROPIETARIO: Actual: (INTA) Instituto Nacional de Transformación Agraria.
Anterior: Compañía Hamburguesa de Plantaciones en Guatemala.FECHA:No. 289 DENOMINACION PLAQUETAS.

Anverso



Reverso

Posición: 0°

Altura:
2200/4500'DESCRIPCIONMaterial
Forma
Tamaño
Canto
Contramarca
VariedadLamina Hojalata
Rectangular
52mm. x 26mm.
LisoAnverso: "PORVENIR" "M"
Reverso: a) sobre "ACCION DE MAIZ"Lamina Hojalata
TRIANGULAR
66mm. x 34mm.
Liso
"PORVENIR" "M"

PUERTO DE SAN JOSE.

LOCALIZACION: Puerto de San José, departamento de Escuintla.

PROPIETARIO: Compañía Portuaria.

FECHA:

DENOMINACION

Anverso



Reverso

Posición: 180°



Altura:

Nivel del mar.

DESCRIPCION

Material
Forma
Tamaño
Canto
Contramarca
Variedad

Cobre
Circular
d= 22mm.
Liso

Cobre
Circular
d= 17mm.
Liso

REGALA (FINCA). (El Regalo).

LOCALIZACION: Pamaxan. Jurisdicción Municipal de Chicacae, departamento de Suchitopéquez.

PROPIETARIO: Raymundo Aguilar & Cia. Actual: Boef Luna Hnos. y Cia.

Gloria Boef P. de Fernandez.

FECHA:

No. 488

DENOMINACION

Anverso



Reverso

Posición: 0°



Altura:

1750/2500'

DESCRIPCION

Material
Forma
Tamaño
Canto
Contramarca
Variedad

Bronce
Circular
d= 25mm.
Liso

REMSCHIED, ROBERT FROHN SOHNLOCALIZACION: Casa establecida desde 1776. Establecimiento Comercial en Guatemala.PROPIETARIO: C.H. Feldmann comerciante alemán fundo la CASAFELDMANN & Cia. con representación de artículos de ferretería y manufacturas de casas comerciales de Inglaterra, España, Francia y Alemania, con representaciones de Barmen, Krefeld, REMSCHIED, Eberfeld y Hamburgo.FECHA:
Mediados siglo
XIX.DENOMINACION

Fué en tiempos del General Rafael Carrera.

Anverso

Reverso
Posición: 270°Altura:
4500 pies.DESCRIPCIONMaterial
Forma
Tamaño
Canto
Contramarca
VariedadLaten estañado.
Circular
d= 30mm.
Liso

707

RESTAURANTE MAX MEYER.

LOCALIZACION: Ciudad de Guatemala.

PROPIETARIO: Max Meyer.

FECHA:

DENOMINACION

Anverso



Reverso

Posicion: 180°



DESCRIPCION

Material
Forma
Tamaño
Canto
Contramarca
Variedad

Cobre
Circular
d= 22mm.
Liso

RETALHULEU (C).LOCALIZACION: Retalhuleu.PROPIETARIO:FECHA:DENOMINACION

Anverso



Reverso

Posicion: 0°

DESCRIPCION

Material
Forma
Tamaño
Canto
Contramarca
Variedad

Cobre
Circular
d= 18mm.
Liso

709

REYES FRANCISCO.

LOCALIZACION:

PROPIETARIO: Francisco Reyes.

FECHA:

DENOMINACION

Anverso



Reverso

Posicion: 180°



DESCRIPCION

Material
Forma
Tamaño
Canto
Contramarca
Variedad

Plata
Circular
d= 21mm.
Lise

Plata
Circular
d= 21mm.
Lise
Monograma
"FM"

R I C H Y C i a .

LOCALIZACION: Circuló en Livingston, departamento de Izabal.

PROPIETARIO: Rich y Compañía.

FECHA: Principios del siglo XX.

DENOMINACION

Anverso



Reverso

Posición: 0°



DESCRIPCION

Material
Forma
Tamaño
Canto
Contramarca
Variedad

Cobre
Circular
d= 24mm.
Liso

Bronce
Circular
d= 24mm.
Liso

71101
R I O S, A R C A D I O (BARBER SHOP).

LOCALIZACION: Ciudad de Guatemala.

PROPIETARIO: Arcadio Ríos.

FECHA:

DENOMINACION

Anverso



Reverso

Posición: 0°



DESCRIPCION

Material
Forma
Tamaño
Canto
Contramarca
Variedad

Laten
Circular
d= 24mm.
Lise

Laten
Circular
d= 24mm.
Lise

Laten
Circular
d= 24mm.
Lise

ROBLEDO, FRANCISCO S.

LOCALIZACION:

PROPIETARIO: Francisco S. Robledo.

FECHA:

DENOMINACION

Anverso



Reverso

Posición: 180°



DESCRIPCION

Material
Forma
Tamaño
Canto
Contramarca
Variedad

Cobre
Circular
d= 26mm.
Liso

Cobre
Circular
d= 22mm.
Liso

715

ROBLES FRANCISCO.

LOCALIZACION:

PROPIETARIO: Francisco Robles.

FECHA: 1867

DENOMINACION

Anverso



Reverso

Posicion: 180°



Variedad

Variedad

Variedad

DESCRIPCION

Material
Forma
Tamaño
Canto
Contramarca
Variedad

Cobre
Circular
d= 20mm.
Liso

Cobre
Circular
d= 20mm.
Liso

Cobre
Circular
d= 20mm.
Liso
"Corazon"

Cobre
Circular
d= 20mm.
Liso
"Agujereada/8"

714

ROCHELA.

LOCALIZACION: Jurisdicción Municipal de San Francisco Zapetitlán, departamento de Suchitepéquez.

PROPIETARIO: Actual: Carlos E. Soto Figueroa.

FECHA:

No. 1380

DENOMINACION

Anverso



Reverso

Posición: 0°



Altura:

1500/1600'

DESCRIPCION

Material
Forma
Tamaño
Canto
Contramarca
Variedad

Latón
Circular
d= 23mm.
Liso

Latón
Circular
d= 19mm.
Liso

715

ROCHELA . (Anexo de San Andrés Osuna).

LOCALIZACION: Jurisdicción Municipal de Escuitla, departamento de Escuitla.

PROPIETARIO: H & Ca. (Herrera & Compañía.) Actualmente INTA.

FECHA:

Ver No. 287

DENOMINACION

V A R I E D A D

Anverso



Reverso

Posicion: 180°



Altura:

2700/3200'

DESCRIPCION

Material
Forma
Tamaño
Canto
Contramarca
Variedad

Laten
Circular
d= 28mm.
Liso

Laten
Circular
d= 23mm.
Liso

Laten
Circular
d= 17mm.
Liso

Laten
Circular
d= 28mm.
Liso
Orlas corridas

ROCKSTROH EDWIN. (LA CARTUCHERA).

LOCALIZACION: Jurisdicción Municipal de Gualán, departamento de Zacapa.

PROPIETARIO: Edwin Rockstroh. Actual: María Seemann v. de Valentin e hijos S.C.P.
La Cartuchera S.A.

FECHA:

No. 621 DENOMINACION Antiguamente conocida como "TACTUAHECA".

Anverso



Reverso

Posición: 180°



Altura:
850/2600'

DESCRIPCION

Material
Forma
Tamaño
Canto
Contramarca
Variedad

Laten
Cuadrada
30 x 30mm.
Liso

Laten
Cuadrada
24 x 24mm.
Liso

Laten
Hexagonal
22mm.
Liso

Laten
Remboide
a=25, b=44mm.
Liso

717

ROSARIO. (Anexo de la Concha.)

LOCALIZACION: Jurisdicción Municipal de Villa Canales, depto. de Guatemala.

PROPIETARIO: J. Bonilla. Pivaral Rodriguez Hermanas.

FECHA:

No. 746

DENOMINACION

Anverso



Reverso

Posicion: 0°



Altura:
3500 pies.

DESCRIPCION

Material
Forma
Tamaño
Canto
Contramarca
Variedad

Latón
Circular
d= 23mm.
Liso

ROSARIO (FINCA).

LOCALIZACION: Jurisdicción Municipal de El Tumbador, departamento de San Marcos.-

PROPIETARIO: Actual: Julio Montes Taracena.
Agrícola Rosario S.A.

FECHA:

No. 875

DENOMINACION

(Véase Finca El Rosario) Tumbador.

Anverso



Reverso

Posición: 0°



Altura:

2200/3000'

DESCRIPCION

Material
Forma
Tamaño
Canto
Contramarca
Variedad

Cobre
Circular
d= 24mm.
Lise
4 en lugar 1

Bronce
Circular
d= 24mm.
Lise
4 en lugar 1

ROSARIO (EL ROSARIO).

LOCALIZACION: Jurisdicción Municipal de Villa Canales, departamento de Guatemala.

PROPIETARIO: E. Asturias N. Actual: Rafael Asturias Nájera.
José Rafael Asturias Lemus

FECHA:

No. 484

DENOMINACION

Anverso



Reverse 0°

Posición:



Altura:
3200/3500 pies

DESCRIPCION

Material
Forma
Tamaño
Canto
Contramarca
Variedad

Anverso:
Reverso:

Latón
Circular
d= 28mm.
Liso

Latón
Circular
d= 28mm.
Liso
"16"
"16"

RUBIO Y ZIRION. (FINCA SAN JULIAN CHILE ZAMBO).

LOCALIZACION: Jurisdicción Municipal de Cuyotenango, departamento de Suchitepéquez,

PROPIETARIO: Rubio y Zirion. (Jorge Rubio). Actual: Federico Aguilar Corzo.

FECHA:

No. 514

DENOMINACION

Anverso



Reverso

Posición: 180°



Altura:
1800/2000'

DESCRIPCION

Material
Forma
Tamaño
Canto
Contramarca
Variedad

Cobre
Circular
d= 21mm.
Lise

Nota: Véase Finca San Julian Chile Zambo.

SACHAL. (Anexo de Samac.)

LOCALIZACION: Coban. Departamento de Alta Verapáz. Contigua a la finca Chamá,
entre los ríos Chixey y Sachichaj.

PROPIETARIO:
A. Herrenschmidt.
Gustavo Helmrich.

FECHA:

DENOMINACION

Anverso



1876



1898

Reverso

Posición: 0°



AA



JJ

Altura:
1200/1500'

DESCRIPCION

Material
Forma
Tamaño
Canto
Contramarca
Variedad

Cobre
Circular
d= 20mm.
Lise

Cobre
Circular
d= 18mm.
Lise

Nota: Contramarcadas "SACHAL" sobre 2 y 1 penique alemán.

SACHAMACH.LOCALIZACION: Coban. Departamento de Alta Verapáz. Situada en la entrada de Coban.PROPIETARIO: Municipalidad de Coban A. V. Entre las fincas Chichehec y Chió.FECHA: 1870/9 Dueños Anteriores:
Federico Sarg, Camilo Borja, E.P.D. en 1924 y Matilde D. de Quirin.DENOMINACION

Anverso



Reverso

Posición: 0°



Altura:

4000 pies

DESCRIPCIONMaterial
Forma
Tamaño
Canto
Contramarca
VariedadNiquel-Cromo
Circular
d= 20mm.
LiseLaton
Circular
d= 20mm.
LiseCobre
Circular
d= 20mm.
Lise

SAENZ DE TEJADA, ANTONIO (FINCA EL JORDAN).

LOCALIZACION: Jurisdicción Municipal de Santa Lucía Cotzumalguapa, departamento de Escuintla.

PROPIETARIO: Antonio Sáenz de Tejada. Actual: Guillermo Sáenz de Tejada y Cdño. Construcciones Comerciales S.A.

FECHA:

No. 1628

DENOMINACION

Anverso



Reverso

Posición: 180°



Altura:
1200/1800'

DESCRIPCION

Material
Forma
Tamaño
Canto
Contramarca
Variedad

Latón
Circular
d= 25mm.
Liso

Latón
Circular
d= 21mm.
Liso

Latón
Circular
d= 21mm.
Liso

S A F I E .LOCALIZACION:PROPIETARIO: Safie.FECHA:DENOMINACION

Anverso



Reverso

Posicion: 180°

DESCRIPCION

Material
Forma
Tamaño
Canto
Contramarca
Variedad

Plata
Circular
d= 18mm.
Liso

S A J A L A L. (SEJALAL). Es anexo de la finca Chiacam.

LOCALIZACION: Jurisdicción Municipal de Carchá, departamento de Alta Verapáz.

PROPIETARIO: Enrique von Nostitz., Guillermo A. Dieseldorff, Sapper Cia. Ltd.
P. Ligorria.

FECHA: 1881

DENOMINACION Véase en el paraje Chirrequim. (Carchá)!

Anverso



Reverse

Posición: 0°



Altura:

3000 a 4000'

DESCRIPCION

Material
Forma
Tamaño
Canto
Contramarca
Variedad

Latón
Circular
d= 20mm.
Liso

S A L A S . (Usadas en la Finca NUEVA ITALIA).

LOCALIZACION: Jurisdicción Municipal de Flores Costa Cuca, departamento de Quezaltenango.

PROPIETARIO: Familia Salas. Actual: Rafael Salas Arévalo.

FECHA:

No. 643

DENOMINACION

Anverso



Reverso

Posición: 0°



Altura:
1250/1500'

DESCRIPCION

Material
Forma
Tamaño
Canto
Contramarca
Variedad

Latón
Circular
d= 23mm.
Liso

Anverso:
Reverso:

Latón
Circular
d= 21mm.
Liso

Latón
Circular
d= 23mm.
Liso
" K "
" K "

Latón
Circular
d= 21mm.
Liso
" K "
" K "

S A M A C .LOCALIZACION: Jurisdicción de Cobán, departamento de Alta Verapáz.PROPIETARIO: I N T A. (Instituto Nacional de Transformación Agraria). Actual.
Anterior: A. Helmrich y Cia. (August Helmrich).FECHA: Ernesto Altschul, Ernesto, Herman y Gustabo Helmrich.

No. 687

DENOMINACION

Anverso



Reverso

Posición: 0°

Sus Anexos son:

Samax 1928
 Sacomun
 Petet
 Sanimtaka 1927/8
 Sachal (ver Sachal)
 Chijor

NOTA:

Samax fué en: 1903 de Bertha
 de Bodin
 1911 de Carlos
 T. Sapper.

Altura:
 4200/4500'

Material
 Forma
 Tamaño
 Canto
 Contramarca
 Variedad

DESCRIPCION

Bronce
 Circular
 d= 24mm.
 Estriado.
 "X" Anv.

SAMAYOA VALENTIN.LOCALIZACION:PROPIETARIO: Valentín SamayoaFECHA:DENOMINACION

Anverso



Reverso

Posición: 180°

DESCRIPCION

Material
Forma
Tamaño
Canto
Contramarca
Variedad

Cobre
Circular
d= 25mm.
Liso

SANCARLO. (Usada en la Finca El Pilar).

LOCALIZACION: Jurisdicción Municipal de San Juan Sacatepéquez depto. Guatemala.

PROPIETARIO: Actual: Sucesión Valdez.
Carlos Enrique García

FECHA: María Luisa Segura Trujillo

Ver No. 46 DENOMINACION

Anverso



Reverse

Posición: 0°



Altura:
6000 pies.

DESCRIPCION

Material
Forma
Tamaño
Canto
Contramarca
Variedad

Cobre
Circular
d= 28mm.
Liso

SANCHEZ, FRANCISCO E HIJOS. (FINCA MARIA ELISA).

LOCALIZACION: Jurisdicción Municipal de Colomba, departamento de Quezaltenango.-

PROPIETARIO: Francisco Sanchez e hijos. Actual: José Angel Sanchez Barillas.
Corporación Industril y Const

FECHA: Melsa-María Elisa- S.A.

No. 663

DENOMINACION

4000/5000'

Anverso



III



II



I



Reverso

Posicion: 0°



Altura:

4000/5000'

DESCRIPCION

Material
Forma
Tamaño
Canto
Conframarca
Variedad

Latón
Circular
d= 24mm.
Liso

Latón
Circular
d= 22mm.
Liso

Latón
Circular
d= 21mm.
Liso

Latón
Circular
d= 21mm.
Liso

Anv:

Rev: * u

* u

* u

a) Sin "u"

" * "

SANCHEZ, FRANCISCO E HIJOS. (FINCA MARIA ELISA).

HOJA 2 / 8

LOCALIZACION: Jurisdicción Municipal de Colomba, departamento de Quetzaltenango.PROPIETARIO: Francisco Sanchez e hijos. Actual: José Angel Sanchez Barillas.
Corporación Industrial y Construc,
Melsa-María Elisa-S.A.FECHA:

No. 665

DENOMINACION

Anverso



Reverse

Posición: 0°

Altura:
4000/5000'DESCRIPCIONMaterial
Forma
Tamaño
Canto
Contramarca
VariedadLaton
Circular
d= 24mm.
LisoLaton
Circular
d= 24mm.
LisoAnverso:
Reverse:

u

732

SANCHEZ, FRANCISCO E HIJOS. (FINCA MARIA ELISA).

LOCALIZACION: Jurisdicción Municipal de Colomba, departamento de Quezaltenango.-

PROPIETARIO: Francisco Sanchez e hijos. Actual: José Angel Sanchez Barillas.-
Corp. Industrial y Construcci.
Melsa-María Elisa.S.A.

FECHA:

No. 663 DENOMINACION

4000/5000'
Anverso



" JJ "

" JJ "

Reverso
Posicion: 180°



Altura:
4000/5000'

DESCRIPCION

Material
Forma
Tamaño
Canto
Conframarca
Variedad

Laten
Circular
d= 21mm.
Lise

Laten
Circular
d= 21mm.
Lise

Laten
Circular
d= 21mm.
Lise

Laten
Circular
d= 21mm.
Lise

Anv:
Rev:

" u "

" * u "

" JJ "
" * u "

" JJ "
" * u "

SANCHEZ, FRANCISCO E HIJOS. (FINCA MARIA ELISA).

LOCALIZACION: Jurisdicción Municipal de Colomba, departamento de Quezaltenango.-

PROPIETARIO: Francisco Sanchez e hijos. Actual: José Angel Sanchez Barillas.-
Corp. Ind. y Construcción.

FECHA:

Melsa-María Elisa S.A.

No. 663

DENOMINACION

4000/5000'

Anverso



"JJ"

Reverso

Posición: 0°



DESCRIPCION

NOTA: Véase también D I A.

Material
Forma
Tamaño
Canto
Contramarca
Variedad

Latón
Circular
d= 21mm.
Lise

Anv:
Rev:

Latón
Circular
d= 21mm.
Lise

" - "

Latón
Circular
d= 21mm.
Lise
" JJ "

SANCHEZ, FRANCISCO E HIJOS. (FINCA MARTA ELISA).

HOJA 5 / 8

LOCALIZACION: Jurisdicción Municipal de Coelomba, departamento de Quetzaltenango.

PROPIETARIO: Francisco Sanchez e Hijos. Actual: José Angel Sanchez Barillas.
Corp. Ind. y Constr.
Melsa-María Elisa-S.A.

FECHA:

No. 663 DENOMINACION

4000/5000'

Anverso



Reverse

Posición: 0°



DESCRIPCION

Material
Forma
Tamaño
Canto
Contramarca
Variedad

	Laton	Laton
	Circular	Circular
	d= 21mm.	d= 21mm.
	Liso	Liso
Anverso:		
Reverse:	Agujero	(-)

735A

SANCHEZ, FRANCISCO E HIJOS. (FINCA MARIA ELISA).

LOCALIZACION: Jurisdicción Municipal de Colomba, departamento de Quetzaltenango.

PROPIETARIO: Francisco Sanchez e Hijos. Actual: José Angel Sanchez Barillas.
Corp. Ind. y Constr.
Melsa-María Elisa-S.A.

FECHA:

No. 663

DENOMINACION

4000/5000!

Anverso



Reverse

Posición: 0°



DESCRIPCION

Material
Forma
Tamaño
Canto
Contramarca
Variedad

Latón
Circular
d= 21mm.
Lise

Anverso:

Reverse:

Agujero

SANCHEZ, FRANCISCO E HIJOS. (FINCA MARIA ELISA).

HOJA 7/ 8

LOCALIZACION: Jurisdicción Municipal de Colomba, departamento de Quetzaltenango.

PROPIETARIO: Francisco Sanchez e Hijos. Actual: José Angel Sanchez Barillas.
Corp. Ind. y Constr.

FECHA: Melsa-María Elisa-S.A.

No. 663

DENOMINACION

4000/5000'

Anverso



Reverso

Posición: 0°



DESCRIPCION

Material
Forma
Tamaño
Canto
Contramarca
Variedad

Material	Laton	Laton	Laton	Laton
Forma	Circular	Circular	Circular	Circular
Tamaño	d= 21mm.	d= 21mm.	d= 21mm.	d= 21mm.
Canto	Lise	Lise	Lise	Lise
Contramarca	Anverso:	*	*	*
Variedad	Reverse:	*	Agujero	J J

SANCHEZ, FRANCISCO E HIJOS. (FINCA MARIA ELISA).

LOCALIZACION: Jurisdicción Municipal de Colomba, departamento de Quetzaltenango.

PROPIETARIO: Francisco Sanchez e Hijos. Actual: José Angel Sanchez Barillas.

Corp. Ind. y Constr...
Melsa-María Elisa-S.A.

FECHA:

No. 663
4000/5000'

DENOMINACION

Anverso



Reverse

Posición: 0°



DESCRIPCION

Material
Forma
Tamaño
Canto
Contramarca
Variedad

	Latón	Latón
	Circular	Circular
	d= 21mm.	d= 21mm.
	Liso	Liso
Anverso:		
Reverse:	" 9 "	" 6 "

S A P P E R R.

Sta. Izabel hoy Chimax.

Hoja 1 de 3

LOCALIZACION: Coban. Departamento de Alta Verapáz.PROPIETARIO: Ricardo Sapper. En la Finca CHIMAX, fincó su centro de operaciones administrativas. Cobán A.V.FECHA: 1898 y 1906.

No. 302

DENOMINACION

Anverso



Reverso

Posición: 0°



45°

Altura:
1500/4000'DESCRIPCIONMaterial
Forma
Tamaño
Canto
Contramarca
Variedad

* Plata

Circular

d= 25mm.

Liso

* Plata

Circular

d= 23mm.

Liso

* Plata

Circular

d= 19mm.

Liso

* Plata

Circular

d= 25mm.

Liso

Agujerada

* Plata

Circular

d= 23mm.

Liso

Agujereada

Bronce

Circular

d= 24mm.

Liso

R. Sapper

R.S. Rev.

* Plata Alemana (Rabbit) = Cu+Zn+Ni

RICARDO SAPPER. (R.S.).

Hoja 2 de 3

LOCALIZACION: Cobán, Departamento de Alta Verapáz, en la finca CHIMAX.PROPIETARIO: Ricardo Sapper .FECHA:NOTA:

En la finca Chimax antes Santa Izabel en Cobán, fincó su centro de operaciones administrativas.

DENOMINACION

Anverso



Reverso

Posición: 180°



Altura:
1500/4000'

Material
Forma
Tamaño
Canto
Contramarca
Variedad

DESCRIPCION

Cobre
Circular
d= 22mm.
Liso
Anv: R.S.
Rev:

Cobre
Circular
d= 22mm.
Liso
R.
S.

Centavos de Cobre de 1884, contramarcados R.S.
Fué el control de fidelidad al trabajo.
R. S. = Ricardo Sapper.

HISTORIA:

En 1886 Mr. Owen fundó la finca Chimax
En 1900 fué de Oscar von Nostitz.
Pasó a Guillermo Dieseldorff.
Después a Ricardo Sapper.

* SOCIEDAD SAPPER Y Cia. Ltda.

Sus Anexos son:

San José La Colonia.
Chibencorral.

Chimó { Berenxahá { fundadas por
Tanchú { Teodoro Stalling

Chimoté.
Yaxbatz.
Siguanjá.
Saxoc.

Victor Wellmann

La Sociedad Sapper y Compañía Limitada, estuvo al frente del señor Helmuth Sapper, formada por: Carlota Schilling v. de Sapper, hermanos de Helmuth Ricardo, Carlos, Gertrudis, el tío de él Alberto Schilling y sus primos David Ernesto Sapper y Herberth David Sapper y el otro primo Federico Meizner.

Fincas Incluidas:

Semococh	1894/96
Semox	"
Chivaché	"
Tres Cruces	"
Chajchuemb	"
Secux	"
Sesuquim	"
Chacchor	"
Chiacam	Anexos
Chirrequim	{ Chicañ
Chinamá (Lanquim)	{ Chajbol
Chirrixquiché	{ Chirrejel
(de Fernando Weycke)	{ San Javier
	1895/6

Campur con anexos:

Campur	{ Sacta
	{ Sepoc
	{ Sikananté
	{ Gualeboj
	{ Seanay
{ Chubelchuc	

También:

Sacoyou	
Chiacam	(antes Guillermo Dieseldorff y Oscar Nostitz)
Chimel	
Sehubub	{ (Juan Barrios, R. Sapper y Helmuth Schilling)
Setal	{ (M. Hesse & Co. de Cardamomo y Sapper Hnos.)
Chamiquin	
Panhomá	
Muxtulhá	{ Tukurú
Chilojá	
Chajcoj	{ (antes de Alberto Schilling).
Popabaj	{ Tamahú abarca lo que es son fincas { Pantic
	{ Corralpec { Panjornal
	{ Buena Vista { Senahú (Ricardo Eugenio Knapp). { Raxquix

Tutzam-Bentzul 1936

Actelá 1936 comprada a Compañía Gerlach

Saquiquib 1896 { antes de Carlos Teodoro Sapper y Samax 1911 { de Bertha de Bordin (1903).

Chicuc 1909 (Luis Sapper) fué anexo de Sasis

	{ Chuctún	Carchá
	{ San Jacinto	
	{ Chamcarrial	
	{ Rosario	
	{ Samox	
	{ Chimaticamib	
	{ Belbatzul	

Chilté

Oscar v. Nostitz
F. Hochstetter y
A. Schilling

S A S I S . (Su anexo es CHICUC 1897).

LOCALIZACION: Jurisdicción Municipal de San Pedro Carchá. departamento de Alta Verapáz.

PROPIETARIO: Actual: Raquel Echeverría v. de Hochstetter. HOY: Sasis S.A.
Fundador: Oscar von Nostitz

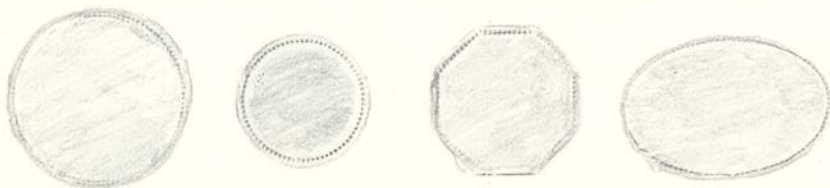
FECHA: 1887/8

No. 40 DENOMINACION

Anverso



Reverso
Posición: 0°



Altura:
3500/4500'

DESCRIPCION

Material
Forma
Tamaño
Canto
Contramarca
Variedad

Ni-quel-Cromo
Circular
d= 25mm.
Liso

Ni-quel-Cromo
Circular
d= 18mm.
Liso

Ni-quel-Cr.
Octogonal
20x20 mm.
Liso

Ni-quel-Cromo
Ovalada.
20 x 30mm.
Liso

S A S I S. (Su anexo es Chicuc 1897).

LOCALIZACION: Jurisdicción Municipal de San Pedro Carchá, depto. de Alta Verapáz.

PROPIETARIO: Oscar von Nostitz. Actual: Raquel Echeverría v. de Hochstetter.

FECHA: 1887/8.

No. 40 DENOMINACION

Historial:

Anverso



Pedro Winter
Oscar von Nostitz
Alberto Schilling
Augusto Ludowici (1915)
Federico Hochstetter
Silvia Greenland de Hochst.
Raquel Echeverría v. de Hoc
SASIS S.A.

Reverse
Posición: 0°



* NOTA:

En 1876 llegó a Coban el
Baron e ingeniero Oskar
von Nostitz, quien con
Willie A. Dieseldorff ini-
ció la finca Chiasan y des-
pués compró von Nostitz la
finca SASIS.

Altura:
3500/4500'

DESCRIPCION

"N & D" = Nostitz & Dieseldorff.

Material
Forma
Tamaño
Canto
Contramarca
Variedad

Laton
Circular
d= 25mm.
Liso

Laton
Circular
d = 21mm.
Liso

Laton
Circular
d= 17mm.
Liso

SAXOC. (ANEXO DE CHIMAX).

LOCALIZACION: Jurisdicción Municipal de Cobán, departamento de Alta Verapáz.

PROPIETARIO: (Ernerto Fetzer y Theodoro Stelling). Actual: Finca Nacional (INTA)
A. Herrenschmidt
Instituto Nacional de Transformación Agraria.

FECHA: Ricardo Sapper
Sapper y Cia. Ltda.

No. 301

DENOMINACION

Anverso



1876 BB

" A "



1876 AA

1897 JJ

1898 JJ



1875 AA/1

1876 AA

1889 DD

" B "



Reverso

Posición: 0°



Altura:
2500/3000'

Var. 1876 inv.
s/l 1876 inv.

DESCRIPCION

Material
Forma
Tamaño
Canto
Contramarca
Variedad

Cobre
Circular
d= 20mm.
Liso

Cobre
Circular
d= 18mm.
Liso

Cobre
Circular
d= 18mm.
Liso

Cobre
Circular
d= 25mm.
Liso

NOTA: Contramarcadas "SAXOC" sobre 2, 1 y 1 peniques alemanes. "A"
Contramarcada "SAXOC" sobre 5 Centimes 1897 Francesa. "B"

S A Y U B. (FINCA CHINASAYUB.- y de SAHACOC).

LOCALIZACION: Departamento de Alta Verapáz, jurisdicción Municipal de Coban.

PROPIETARIO: Jorge Böhm
Oscar Mahus Klöffler

Actual: Banco Nacional Agrario.
INTA. Fincas Nacionales.

FECHA:

HOY: CHINASAYUB R.L.

No. 1231

HOY

No. 4107

Anverso

DENOMINACION



1874



AA

VER HISTORIAL

EN

SANTA SOFIA.

(Sociedad de Plantaciones).-

Reverso

Posicion: 0°

Altura:
1550/2400'

Material
Forma
Tamaño
Canto
Contramarca
Variedad

DESCRIPCION

Laton
Circular
d= 25mm.
Liso

Cobre
Circular
d= 20mm.
Liso

NOTA: Contramarcadas: a.) Sobre Finca Esperanza "SAYUB invertido."
b.) Sobre 2 peniques alemanes "SAYUB". Anv.

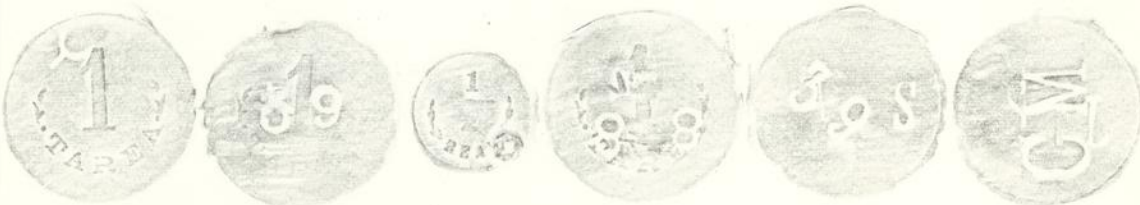
SCHLUBACH Y CIA.LOCALIZACION: Casa Comercial con sucursales en Quetzaltenango y en Coban.- A.V.PROPIETARIO: Schlubach y Cia. (lo. Schlubach Dauch & Co., 2ö.Schlubach Sapper & Co)FECHA: Principios siglo XX.DENOMINACION

Anverso



Reverso

Posicion: 180°

DESCRIPCION

Material
Forma
Tamaño
Canto
Conframarca
Variedad

Bronce	Latón	Plata	Bronce	Cobre	Cobre
Circular	Circular	Circular	Circular	Circular	Circular
d= 26mm.	d= 26mm.	d= 18mm.	d= 26mm.	d= 26mm.	d= 26mm.
Liso	Liso	Liso	Liso	Liso	Liso
"Y" Anv.	"Y" Anv.	"Y" Anv.	8 8 3 9	S L Anv.	SL 39 Anv.
"Y" Rev.	Y39 Rev.		8 8 Rev.	SL 39 Rev.	CM SL Rev.

SCHLUBACH Y CIA.

Hoja 2 de 2

LOCALIZACION: Casa Comercial con sucursales en Quetzaltenango y en Coban A.V.PROPIETARIO: Schlubach y Cia. (1o. Schlubach Dauch & Co., 2o. Schlubach Sapper & Co.)FECHA:DENOMINACION

Anverso



Reverse

Posición: 180°

DESCRIPCION

Material

Forma

Tamaño

Canto

Contramarca

Variedad

Bronce

Circular

d= 26mm.

Liso

Bronce

Circular

d= 26mm.

Liso

Anverso:

Reverse:

" 39 "

SCOTT H.

MAGDALENA (FINCA).LOCALIZACION: Jurisdicción Municipal de Coban, departamento de Alta Verapaz.
Actualmente forma parte de la Ciudad de Cobán.PROPIETARIO: Henry Scott y Jacob Christ.
José Luis Asturias Tejada.FECHA: Varios parcelarios de Cobán.

No. 1453

DENOMINACION

Anverso

Reverse
Posición: 270°Altura:
4200 pies.DESCRIPCIONMaterial
Forma
Tamaño
Canto
Contramarca
Variedad

	Laten	Laten
	Circular	Circular
	d= 24mm.	d= 24mm.
	Lise	Lise
Anverso:	Christ y H.Scott	H. Scott y Christ inv.
Reverse:	H. Scott y M T	Cott y M T.

SEPAQUITE. (FINCA).

LOCALIZACION: Jurisdicción Municipal de Senahú, departamento de Alta Verapáz.

PROPIETARIO: Actual: Edgar Champney Zúñiga.

FECHA:

No. 650 DENOMINACION

Anverso



Reverso

Posición: 0°



Alturas
1300/3400'

DESCRIPCION

Materia
Forma
Tamaño
Canto
Conframarca
Variedad

Laton
Circular
d= 28mm.
Liso

Laton
Circular
d= 24mm.
Liso

Laton negro
Circular
d= 21mm.
Liso

a) Laton Rev: "S"

SERITQUICHE. (ANEXO DE FINCA ACTEIA).

LOCALIZACION: Jurisdicción Municipal de Senahú, departamento de Alta Verapáz.

PROPIETARIO: Donnadieu. Actual: INTA. (Instituto Nacional de Transformación Agraria).
(Federico Gerlach), en 1900. Kurt Lindener.

FECHA: Otto Bleuler anterior.

No. 2034

DENOMINACION

Anverso



Reverse

Posición: 0°



Altura:
2700/3350'

DESCRIPCION

Material
Forma
Tamaño
Canto
Contramarca
Variedad

Latón
Circular
d= 24mm.
Liso

Latón
Circular
d= 28mm.
Liso

Latón
Óctogonal agujerada
40 x 40mm, d= 18mm.
Liso

Rev: "L.V!"

SIGUAN SIS .LOCALIZACION: Jurisdicción Municipal de San Andrés Villa Seca, departamento de Retalhuleu.PROPIETARIO: Acutal: Manuel Ralda Ochoa.FECHA:No. 160 DENOMINACION

Anverso



Reverso

Posición: 180°

Altura:
1000/1160'DESCRIPCIONMaterial
Forma
Tamaño
Canto
Conframarca
VariedadAluminio
Circular
d= 19mm.
Liso

746A

SHOWBIZ PIZZA PLAZALOCALIZACION: Ciudad Guatemala, Avenida La Reforma 7-62 Zona 9.PROPIETARIO: Pizzeria Showbiz Place.FECHA: 1982.DENOMINACION

Anverso



Reverse

Posición:



180°

0°

0°

0°

Con Valor: Q. 1.00

Q. Q50

Q. Q.25

Altura:

1480 metros

DESCRIPCION

Material

Laton

Laton

Laton

Laton

Forma

Circular

Circular

Circular

Circular

Tamaño

d= 23mm.

d= 25mm.

d= 25mm.

d= 25mm.

Conto

Liso

Liso

Liso

Liso

Contramarca

Variedad

NOTA: Son usadas para juegos mecánicos.

SIPACATE. SALINAS DE

LOCALIZACION: Cesta Grande, departamento de Escuintla.

PROPIETARIO: Vega y Garcés.

FECHA:

DENOMINACION

Variedad troquel malo

Anverso



Reverso

Posición: 180°



VLGA DE GARCÉS



Altura:
Nivel del Mar.

DESCRIPCION

Material
Forma
Tamaño
Canto
Contramarca
Variedad

Laton
Circular
d= 22mm.
Liso

Laton negro
Circular
d= 22mm.
Liso
"L" Anv.

Laton
Circular
d= 22mm.
Liso

Anteriores Propietarios:

- 1.) Padres Benedictinos
- 2.) Justo Rufino Barrios
- 3.) Luis Schlessinger
- 4.) Oscar Azurdia Valenzuela y Conds.

SOCIEDAD DE PLANTACIONES DE LA VERAPAZ. (Usadas en la Finca LA PRIMAVERA).

LOCALIZACION: Jurisdicción Municipal de San Cristobal Verapáz, Depto. de A.V.

PROPIETARIO: Actual: Oscar Azurdia y Condueños. (María Teresa Azurdia de Cruz, María Concepción, José Enrique y María del Rosario Azurdia).

FECHA:

No. 1095 DENOMINACION Usadas en Finca LA PRIMAVERA.

Anverso



V A R I E D A D E S .

Reverso

Posición: 180°



Altura:
3500/5000'

DESCRIPCION

Material
Forma
Tamaño
Canto
Contramarca
Variedad

Latón
Circular
d= 26mm.
Liso

Latón
Circular
d= 22mm.
Liso

Latón
Circular
d= 18mm.
Liso

Latón
Circular
d= 22mm.
Liso

Latón.
Circular
d= 22mm.
Liso

Anv:
Rev:

"2"
"2"

"2/1"
"2 "

SOCIEDAD EXPLOTADORA DE PAJO DE TINTE.

LOCALIZACION:

PROPIETARIO: M. G. B.

FECHA:

DENOMINACION

Anverso



Reverso

Posición: 45°



DESCRIPCION

Material
Forma
Tamaño
Canto
Contramarca
Variedad

Plata
Circular
d= 35mm.
Lise

S O L A (LA SOLA).

LOCALIZACION: Cucho. Jurisdicción Municipal de El Quetzal, depto. San Marcos.-

PROPIETARIO: Actual: Isauro Dávila Palala.
Anterior: Alfredo Steffens

FECHA:

No. 493 DENOMINACION

Anverso



Reverso
Posición: 0°



Altura:
4200/4300'

DESCRIPCION

Material
Forma
Tamaño
Canto
Contramarca
Variedad

Aluminio	Aluminio
Circular	Circular
d= 24mm.	d= 20mm.
Liso	Liso

SAN AGUSTIN.LOCALIZACION: Jurisdicción Municipal de Patulul, departamento de Suchitepéquez.PROPIETARIO: Cía. Agro Pecuaria San Sebastián S.A.FECHA:

No. 168

DENOMINACION

Anverso



Reverso

Posición: 180°



Altura:

2000/4000'

DESCRIPCION

Material
Forma
Tamaño
Canto
Contramarca
Variedad

Bronce
Circular
d= 26mm.
Lise

Bronce
Circular
d= 26mm.
Lise

Bronce
Circular
d= 26mm.
Lise
"\$" Anv.

Bronce
Circular
d= 16mm.
Lise

Bronce
Circular
d= 16mm.
Lise

SAN AGUSTIN.

Hoja 1A/5

LOCALIZACION: Jurisdicción Municipal de Patulul, departamento de Suchitepéquez.PROPIETARIO: Cia. Agro Pecuaria San Sebastián S.A.FECHA:

No. 168

DENOMINACION

Anverso



Reverse

Posición: 180°


 Altura:
 2000/4000'
DESCRIPCION
 Material
 Forma
 Tamaño
 Canto
 Contramarca
 Variedad

 Laton
 Circular
 d= 26mm.
 Liso

 Anv:
 Rev:

" 0 "

 Laton
 Circular
 d= 22mm.
 Liso

SAN AGUSTIN.LOCALIZACION: Jurisdicción Municipal de Patulul, departamento de Suchitepéquez.PROPIETARIO: Cía. Agro Pecuaria San Sebastián S.Á.FECHA:No. 168 DENOMINACION

Anverso



Reverso

Posición: 180°



Altura:

2000/4000'

Material

Forma

Tamaño

Canto

Conframarca

Variedad

DESCRIPCION

Bronce

Circular

d= 26mm.

Lise

"R" Anv.

Bronce

Circular

d= 22mm.

Lise

"R" Anv.

Bronce

Circular

d= 22mm.

Lise

"R" Anv.

Bronce

Circular

d= 26mm.

Lise

"R" Anv.*

Bronce

Circular

d= 22mm.

Lise

"R" Anv.*

Bronce

Circular

d= 22mm.

Lise

"R" Anv.*

SAN AGUSTIN.LOCALIZACION: Jurisdicción Municipal de Patulul, departamento de Suchitepéquez.PROPIETARIO: Cía. Agro Pecuaria San Sebastián S.A.FECHA:No. 168 DENOMINACION

Anverso



Reverso

Posición: 225°

Altura:
2000/4000'DESCRIPCIONMaterial
Forma
Tamaño
Canto
Contramarca
VariedadCobre
Circular
d= 26mm.
LiseCobre
Circular
d= 22mm.
Lise
CertadaCobre
Circular
d= 17.5mm
LiseBronce
Circular
d= 22mm.
LiseBronce
Circular
d= 17.5mm.
LiseCobre
Certada

SAN AGUSTIN.LOCALIZACION: Jurisdicción Municipal de Patulul, departamento de Suchitepéquez.PROPIETARIO: Cía. Agre Pecuaria San Sebastián S.A.
(B & N = Bramá y Nabé.)FECHA:

No. 168

DENOMINACION

Anverso



Reverso

Posición: 0°

Altura:
2000/4000'DESCRIPCIONMaterial
Forma
Tamaño
Canto
Contramarca
VariedadBronce
Circular
d= 25mm.
LisoBronce
Circular
d= 25mm.
LisoBronce
Circular
d= 21mm.
LisoBronce
Circular
d= 17mm.
Liso
Certada $\frac{1}{2}$ Bronce
Circular
d= 17mm.
Liso
Certada $\frac{1}{2}$

756

SAN AGUSTIN.

LOCALIZACION: Jurisdicción Municipal de Patulul, departamento de Suchitepéquez.

PROPIETARIO: Cía. Agro Pecuaria San Sebastián S.A.
(B & N) = Bramá y Nabé.

FECHA:

No. 168 DENOMINACION

Anverso



Reverso

Posición: 0°



Altura:
2000/4000'

Material
Forma
Tamaño
Canto
Contramarca
Variedad

DESCRIPCION

Cobre	Cobre	Cobre	Cobre	Cobre	Cobre
Octogonal	Octogonal	Octogonal	Octogonal	Oct. cortadas	Cobre
25 mm.	21 mm.	19 mm.	25 mm.	con valer mitad.	
Lise	Lise	Lise	Lise	Sí.	Sí.

759

SAN AGUSTIN YXTACAPA
SAN JUAN YXTACAPA Y ANEXO.

LOCALIZACION: Jurisdicción Municipal de San Antonio Suchitepéquez, departamento de Suchitepéquez.

PROPIETARIO: Ana María Morales P. y Hnos. No. 771 San Agustín Ixtacapa.
Hnas. Morales de León. No. 772 Mario Rivera Toledo y Cd.

FECHA:

771 y 772

DENOMINACION

Anverso



Reverso

Posición: 0°



Altura:
1500/2100'

DESCRIPCION

Material
Forma
Tamaño
Canto
Contramarca
Variedad

Niquel-Cromo
Circular
d= 18mm.
Liso

Contramarcada sobre moneda del Ferrocarril Urbano de Guatemala.

SAN ANDRES OSUNA.LOCALIZACION: Jurisdicción Municipal de Escuintla, departamento de Escuintla.PROPIETARIO: "Compañía Hamburguesa de Plantaciones en Guatemala".
Actual: INTA (Instituto Nacional de Transformación Agraria).FECHA:No. 287 DENOMINACION (Véase Anexo La Rochela).

Anverso



Reverso

Posición: 0°

NOTA: El Reverse es igual que el Anverso.-

Fundada por iniciativa del señor Guillermo Klammer en 1896.-
Otergada por el Gobierno en Decreto Gubernativo del 23 marzo 1896.-Altura:
2700/3200'DESCRIPCIONMaterial
Forma
Tamaño
Canto
Contramarca
VariedadLaten
Hexagonal
30 mm.
LiseLaten
Hexagonal
30 mm.
LiseLaten
Hexagonal
25mm.
LiseLaten
Hexagonal
25mm.
Lise

a) "88" Anv. y Rev.

SAN ANDRES OSUNA.LOCALIZACION: Jurisdicción Municipal de Escuintla, departamento de Escuintla.PROPIETARIO: "Compañía Hamburguesa de Plantaciones en Guatemala.
Actual: INTA (Instituto Nacional de Transformación Agraria).FECHA:No. 287 DENOMINACION (Véase Anexo La Rochela).

Anverso



Reverso

Posición: 0°

NOTA: El Reverse es igual que el Anverso.-

Altura:
2700/3200'DESCRIPCIONMaterial
Forma
Tamaño
Canto
Contramarca
VariedadLaten
Octogonal
30mm.
LiseLaten
Circular
d= 30mm.
LiseLaten
Circular
d= 30mm.
Lise
a) "C" Anv. dif. posiciones.
b.) "O" Anv.

760

SAN ANDRES OSUNA.

LOCALIZACION: Jurisdicción Municipal de Escuintla, departamento de Escuintla.

PROPIETARIO: "Compañía Hamburguesa de Plantaciones en Guatemala".
Actual: INTA (Institute Nacional de Transformación Agraria).

FECHA:

No. 287 DENOMINACION (Véase Anexo La Rochela.)

Anverso



Reverso

Posición: 0°

NOTA: El Reverse es igual que el Anverso.-

Altura:
2700/3200'

DESCRIPCION

Material	Laten	Laten	Laten	Laten
Forma	Octogonal	Octogonal	Octogonal	Octogonal
Tamaño	25 mm.	25mm.	25mm.	25mm.
Canto	Lise	Lise	Lise	Lise
Contramarca				
Variedad			a) "3" / MAIZ.	

SAN ANDRES OSUNA.LOCALIZACION: Jurisdicción Municipal de Escuintla, departamento de Escuintla.PROPIETARIO: "Compañía Hamburguesa de Plantaciones en Guatemala".
Actual: INTA (Instituto Nacional de Transformación Agraria).FECHA:

No. 287

DENOMINACION (Véase Anexo La Rochela).

Anverso



PLAQUETAS.



d= 24mm.

Reverso

Posición: 0°

A = San Andres Osuna.
SH = Plantaciones Hamburguesas.
SAO = San Andrés Osuna.

d= 17mm.

Altura:
2700/3200'DESCRIPCIONMaterial
Forma
Tamaño
Canto
Contramarca
VariedadCobre
Cuadrada
25 x 25mm.
LiseCobre
Sin forma
27 x 18 mm.
LiseCobre
Sin forma
24 x 17mm.
LiseLatón
Circular
d= 17mm, 24mm.
Lise

SAN ANDRES OSUNA (Finca).

LOCALIZACION: Jurisdicción Municipal de Escuintla, departamento de Escuintla.

PROPIETARIO: Herrera & Cia.

FECHA:

DENOMINACION

Anverso



Reverso

Posición: 0°



DESCRIPCION

Material
Forma
Tamaño
Canto
Contramarca
Variedad

Latón
Octogonal
28mm.
Liso
a) "D" Anv.

Latón
Octogonal
25 mm.
Liso
a) "O" Anv.

Latón
Octogonal
21 mm.
Liso

SAN ANDRES OSUNA (Finca).

LOCALIZACION: Jurisdicción Municipal de Escuintla, departamento de Escuintla.

PROPIETARIO: Herrera y Chacon.

FECHA: 1878

DENOMINACION

Anverso



Reverso

Posición: 0°



DESCRIPCION

Material
Forma
Tamaño
Canto
Contramarca
Variedad

Laten
Circular
d= 27mm.
Liso

Laten
Circular
d= 23mm.
Liso

Laten
Circular
d= 19mm.
Liso

a.) Laten
Circular
d= 27mm.
Liso
"S" V Rev.
b.) "V" Rev.

764

SAN ANTONIO.

LOCALIZACION: Pochuta. Jurisdicción Municipal de San Pedro Yepocapa, departamento de Chimaltenango.-

PROPIETARIO: "Viteri". Actual: Estela C. de Quifonez.
Alfonso H. Avendaño Lara.

FECHA:

No. 2028 DENOMINACION

Anverso



Reverso

Posicion: 0°



Altura:

4300/4500'

DESCRIPCION

Material
Forma
Tamaño
Canto
Contramarca
Variedad

Laten
Ovalada
30 x 25mm.
Lise

Laten
Ovalada
30 x 25mm.
Lise
Marcada

Anverso:

SAN ANTONIO.

LOCALIZACION: Pocuta. Jurisdicción Municipal de San Pedro Yepocapa, departamento de Chimaltenango.-

PROPIETARIO: "Viteri". Actual: Estela C. de Quiñonez.
Alfonso H. Avendaño Lara.

FECHA:

No. 2028

DENOMINACION

Anverso



Reverso

Posición:

180°



0°



Altura:

4300/4500'

DESCRIPCION

Material
Forma
Tamaño
Canto
Contramarca
Variedad

Latón
Circular
d= 21mm.
Lise

Latón
Circular
d= 21mm.
Lise

SAN ANTONIO.LOCALIZACION: Jurisdicción Municipal de San Pablo, departamento de San Marcos.-PROPIETARIO: Reynaldo Guzmán Rodríguez.FECHA:

No. 2122

DENOMINACION

Anverso



Reverso

Posición: 180°



Altura:
3000 pies.

Material
Forma
Tamaño
Canto
Contramarca
Variedad

DESCRIPCION

Cobre
Circular
d= 22mm.
Liso

Cobre
Circular
d= 18mm.
Liso

S A N A N T O N I O.

LOCALIZACION: Jurisdicción Municipal de Tamahú, departamento de Alta Verapáz.

PROPIETARIO: Von Türckheim y Brofet. Actual: Reginaldo Figueroa Gálvez.
(Hans) Rodolfo Figueroa A. y condueños.

FECHA:

No. 1326. DENOMINACION

Anverso



Reverso

Posicion: 180°



Altura:
2500/3000'

DESCRIPCION

Material
Forma
Tamaño
Canto
Contramarca
Variedad

Cobre
Circular
d= 25mm.

Anv.: "B"
Rev.: "B"

SAN ANTONIO. (NUEVO SAN ANTONIO).

LOCALIZACION: Jurisdicción Municipal de Coatepéque Costa Cuca, departamento de Quetzaltenango.

PROPIETARIO: M. L. B. (Manuel Lisandro Barillas). Actual: Enrique Donis Dominguez.
Herederos Enrique Donis Dominguez

FECHA:

No. 1539

DENOMINACION

Anverso



Reverso

Posición: 0°



Altura:
1500'

DESCRIPCION

Material
Forma
Tamaño
Canto
Contramarca
Variedad

Latón
Circular
d= 27mm.
Liso

SAN ANTONIO.

LOCALIZACION:

PROPIETARIO: Bonifacio Ruiz.

FECHA:

DENOMINACION

Anverso



Reverso

Posición: 180°



DESCRIPCION

Material
Forma
Tamaño
Canto
Contramarca
Variedad

Laton
Circular
d= 28mm.

Laton
Circular
d= 24mm.
Liso

Laton
Circular
d= 21mm.
Liso

SAN ANTONIO CONTRERAS.

LOCALIZACION: San Raymundo, Jurisdicción Municipal de San Juan Sacatepéquez, departamento de Guatemala.

PROPIETARIO: Sanchez. Actual: Genaro Estrada.

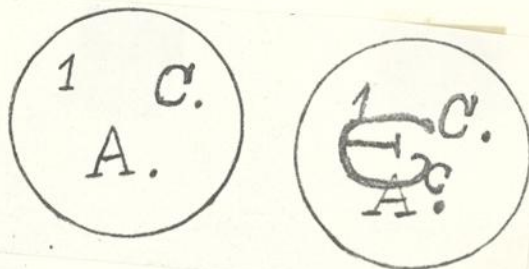
FECHA:

DENOMINACION

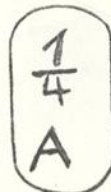
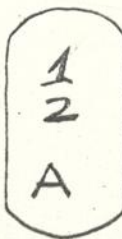
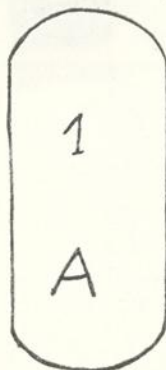
ANVERSO:

Anverso

PLAQUETAS.



Reverso
Posición: 0°



DESCRIPCION

Material
Forma
Tamaño
Canto
Contramarca
Variedad

Laten
Diversas
Según muestras
Lise delgadísimo.
Indicadas

SAN ANTONIO LA UNION. (Finca).

LOCALIZACION: Costa Cuca. Jurisdicción Municipal de Colemba, departamento de Quezaltenango.

PROPIETARIO: Florencio Juárez e hijos. Actual: Luis Pérez Velázquez.

FECHA:

No. 232 DENOMINACION

Arvaseo



90°
* 50°
75°
155°
180°
200°
220°
270°
305°

Reverse

Posición:

0°
90°
160°
200°



Altura:
3500/3600'

DESCRIPCION

Material
Forma
Tamaño
Canto
Contramarca
Variedad

Plata
Circular
d= 24mm.
Liso

Plata
Circular
d= 20mm.
Liso

SAN ANTONIO LA UNION. (Finca).

LOCALIZACION: Costa Cuca. Jurisdicción Municipal de Colomba, departamento de Quezaltenango.

PROPIETARIO: Florencio Juárez e hijos. Actual: Luis Pérez Velásquez.

FECHA:

No. 232 DENOMINACION

Anverso



Reverse

Posición: 0°



Altura:

3500/3600'

DESCRIPCION

Material

Forma

Tamaño

Canto

Contramarca

Variedad

Laten
Circular
d= 25mm.

Lise

Anv: a) "L"

Rev:

Laten
Circular
d= 25mm.

Lise

" J "

Laten
Circular
d= 25mm.

Lise

" J "

Laten
Circular
d= 25mm.

Lise

" T "

" J "

723
SAN ANTONIO LAS COLMENAS.

LOCALIZACION: departamento de San Marcos.-

PROPIETARIO: José Celis.

FECHA:

DENOMINACION

Anverso

PLAQUETA



Reverso

Posición: 0°



DESCRIPCION

Material
Forma
Tamaño
Canto
Contramarca
Variedad

Cobre
Romboidal
a= 42mm y
b= 25mm.
Liso

Cobre
Circular
d= 32mm.
Liso

724

SAN ANTONIO MORAZAN. (Finca).

"A"

LOCALIZACION: Costa Cuca. Jurisdicción Municipal de Génova, departamento de Quezaltenango.-

PROPIETARIO: M.L.P. (Mariano López Pacheco). Actual: Walter R. Widmann Luna.

FECHA: 1927

No. 874
No. 1641*

DENOMINACION

Anverso



Reverso
Posición: 0°



Altura:
2500/2700'
2000/2400' *

Material
Forma
Tamaño
Canto
Contramarca
Variedad

DESCRIPCION

Cobre
Circular
d= 25mm.
Dentado

Cobre
Cuadrada
20 x 20mm.
Liso

Cobre
Triangular
a=25, h= 21mm.
Liso

* Nota: Usadas también en la finca "MARIA DE LOURDES"
Propiedad de Olga Elena Widmann de Fernandez.

775

"B"

SAN ANTONIO MORAZAN. (Finca).

LOCALIZACION: Costa Cuca. Jurisdicción Municipal de Génova, departamento de Quezaltenango.-

PROPIETARIO: Mariano López Pacheco. (M.L.P.) Actual: Walter R. Widmann Luna.

FECHA:

No.	874	<u>DENOMINACION</u>
No.	1641*	

Anverso



Reverso

Posición: 0°



Altura:
2500/2700'
2000/2400' *

DESCRIPCION

Material	Cobre	Cobre	Cobre
Forma	Circular	Circular	Rectangular
Tamaño	d= 25mm.	d= 21mm.	32mm x 18mm.
Canto	Liso	Liso	Liso
Contramarca			
Variiedad			

* Nota: Usadas también en la finca "MARIA DE LOURDES" Propiedad de Olga Elena Widmann de Fernandez.

776

SAN ANTONIO MORAZAN. (Finca).

LOCALIZACION: Costa Cuca. Jurisdicción Municipal de Géneva, departamento de Quezaltenango.

PROPIETARIO: Mariano López Pacheco. Actual: Walter R. Widmann Luna.

FECHA:

No. 874

DENOMINACION

Anverso



245°



45°



50°



90°

Reverso

Posición:



60°
240°
270°
Doble
75°



330°

Altura:
2500/2700'

DESCRIPCION

Material
Forma
Tamaño
Canto
Contramarca
Variedad

Plata
Octogonal
25 mm.
Lise

Plata
Circular
d= 19mm.
Lise

Plata
Octogonal
25 mm.
Lise
"2" Rev.

Plata
Octogonal
25 mm.
Lise
"12" Rev.

SAN ANTONIO MORAZAN. (Finca).

LOCALIZACION: Costa Cuca. Jurisdicción Municipal de Génova, departamento de Quezaltenango.-

PROPIETARIO: Mariano López Pacheco. Actual: Walter R. Widmann Luna.

FECHA:No. 874 DENOMINACION

Anverso



CAJA



TAREA



REAL

Reverso

Posición: 90°



270°

Alturas:
2500/2700'

Material
Forma
Tamaño
Canto
Contramarca
Variedad

DESCRIPCION

Plata
8 Bordes
27mm.
Liso
Rev: " 44 "

Niquel
d= 25mm.
Circular
Liso
Rev: " 44 "

Niquel
Circular
d= 25mm.
Liso
" 44 "

SAN ANTONIO MORAZAN. (Finca)

Hoja 2A

LOCALIZACION: Costa Cuca. Jurisdicción Municipal de Génova, departamento de Quetzalte.

PROPIETARIO: Mariano López Pacheco. Actual: Walter R. Widmann Luna.

FECHA:

No. 874 DENOMINACION

Anverso



TAREA

Reverso

Posición: 270°



270°



270°

DESCRIPCION

Material
Forma

Niquel
Circular
d= 25mm.
Liso

Niquel
Circular
d= 25mm.
Liso

Tamaño
Canto
Contramarca
Variedad

Reverso: " 2 "

" L 2 "

SAN BARTOLOME. (SAN BARTOLO).

LOCALIZACION: Jurisdicción Municipal de El Tumbador, departamento de San Marcos.-

PROPIETARIO: Jnés Auyon. Actual: Julio Enriquez Barrios.
Carlos Enrique Anzueto.

FECHA:

No. 2281 DENOMINACION

Anverso



Reverso

Posicion: 45°



Altura:
2025/2150'

DESCRIPCION

Material
Forma
Tamaño
Canto
Contramarca
Variedad

Latón
Circular
d= 18mm.
Liso

724
SAN CARLOS.

LOCALIZACION: Jurisdicción Municipal de Coelmba, departamento de Quezaltenango.-

PROPIETARIO: Actual: María Carleta Lagarde R. de Widmann.

FECHA:

No. 383

DENOMINACION

Anverso



Reverso

Posición: 0°



Altura:
2500/2600'

DESCRIPCION

Material
Forma
Tamaño
Canto
Contramarca
Variedad

Laten
Circular
d= 22mm.
Lise

SAN CARLOS. (SAN CARLOS MIRAMAR).

LOCALIZACION: Jurisdicción Municipal de Pochutam departamente de Chimaltenango.-

PROPIETARIO: Wyld Hnos. Actual: Rodelfo Oberdieck R. Hoy: San Carlos Miramar S.A.
Anterior: Francisco Anguiano.

FECHA:

No. 1470 DENOMINACION

Anverso



Reverso

Posición: 0°



Altura:
3800/4300'

Material
Forma
Tamaño
Canto
Contramarca
Variedad

DESCRIPCION

Cobre
Circular
d= 30mm.
Lise

Laten
Hexagonal
25 mm.
Lise

Laten
Hexagonal
19 mm.
Lise
"3" Rev.

Laten
Hexagonal
25 mm.
Lise
"D" Rev.

SAN CARLOS. (SAN CARLOS MIRAMAR).

LOCALIZACION: Jurisdicción Municipal de Pochuta, departamento de Chimaltenango.-

PROPIETARIO: Wyld Hnos. Actual: Rodolfo Oberdieck R. Hoy: San Carlos Miramar S.A.

FECHA:

No. 1470 DENOMINACION

Anverso



Reverso

Posición: 0°



Altura:
3800/4300'

DESCRIPCION

Material
Forma
Tamaño
Canto
Contramarca
Variedad

Cobre
Circular
d= 21mm.
Liso

SAN CARLOS MIRAMAR.LOCALIZACION: Jurisdicción Municipal de Colimba, departamento de Quezaltenango.-
Costa Cuca.PROPIETARIO: J. M. Molina. Actual: Mitchel Harold Paton.
(José Mariano Molina) Empresa Agropecuaria Carlomar S.A.FECHA:

No. 260

DENOMINACION

Anverso



Reverso

Posición: 180°

NOTA: El Reverse es igual que el Anverso.-

Altura:

2300/2600'

DESCRIPCION

Material	Niquel	Niquel	Niquel	Niquel	Niquel	Niquel
Forma	Circular	Circular	Circular	Circular	Circular	Circular
Tamaño	d= 31mm.	d= 29mm.	d= 26mm.	d= 24mm.	d= 18mm.	d= 16mm.
Canto	Liso	Liso	Liso	Liso	Liso	Liso
Conframarca						
Variiedad						

SAN CARLOS MIRAMAR.Hoy: Empresa Agropecuaris
Carlomar S.A.LOCALIZACION: Costa Cuca. Jurisdicción Municipal de Colemba, departamento de
Quezaltenango.PROPIETARIO: J. M. Molina. Actual: Mitchel Harold Paten.
(José Mariano Molina)FECHA:

No. 260

DENOMINACION

Anverso



Reverso

Posición: 180°

Altura:
2300/2600'DESCRIPCIONMaterial
Forma
Tamaño
Canto
Contramarca
VariedadAntimonio
Circular
d= 26mm.
Liso
"5" Anv.Antimonio
Circular
d= 31mm.
Liso
"JM" MAIZ Anv.
"JM" B O Rev.Antimonio
Circular
d= 26mm.
LisoPlata
Circular
d= 26mm.
Liso
"O" Anv.Antimonio
Variedad
"5" vert.

" M "



VARIEDAD.

SANCARLOS MIRAMAR.LOCALIZACION: Costa Cuca. Jurisdicción Municipal de Colomba, departamento de Quezaltenango.PROPIETARIO: J.M. Molina. Actual: Mitchel Harold Paton.
(José Mariano Molina) Empresa Agropecuaria Carlomar S.A.FECHA:

No. 260

DENOMINACION

Anverso



Reverso

Posición: 180°



Altura:

2300/2600'

DESCRIPCION

Material

Forma

Tamaño

Canto

Contramarca

Variedad

Antimonio

Circular

d= 22mm.

Liso

Anverso: "8"

Reverso:

SAN CAYETANO.

LOCALIZACION: Jurisdicción Municipal de San Felipe, departamento de Retalhuleu.

PROPIETARIO: Actual: Hilarie Galindo Sucesión.
MUNICIPALIDAD DE SAN FELIPE REU.

FECHA:

No. 157 DENOMINACION

Anverso



Reverso

Posición: 180°



Altura:

2100/2350'

DESCRIPCION

Material
Forma
Tamaño
Canto
Contramarca
Variedad

Niquel
Circular
d= 19mm.
Lise

SAN CAYETANO.LOCALIZACION: Jurisdicción Municipal de San Juan Alotenango, departamento de Sacatepéquez.PROPIETARIO: Laureano Bermudez. Actual: Oscar R. Berguer P. y Cond. Jaime Ríos C. y Cond.FECHA:No. 2297 DENOMINACION

Anverso



Reverso

Posición: 0°

Altura:
4800/5500'DESCRIPCIONMaterial
Forma
Tamaño
Canto
Contramarca
VariedadBronce
Circular
d= 29mm.
LiseBronce
Circular
d= 29mm.
Lise
"C" Rev.

SAN DIEGO.

LOCALIZACION:

PROPIETARIO:

FECHA:

DENOMINACION

Anverso

4 Reales

2 Reales

$\frac{1}{2}$ Real

Reverso
Posicion:

DESCRIPCION

Material
Forma
Tamaño
Canto
Contramarca
Variedad

Laten
Octogonal
31 mm.

Laten
Octogonal
29 mm.

Laten
Hexagonal
18 mm.

SAN DIEGO. (INGENIO SAN DIEGO).

LOCALIZACION: Jurisdicción Municipal de Escuitla, departamento de Escuitla.

PROPIETARIO: O. Bleuler & Co. Actual: San Diego S.A. (Fraterno Vila).

FECHA: 1876

No. 1463 DENOMINACION

Anverso

3 Reales



$\frac{1}{2}$ Real

$\frac{1}{4}$ Real

Reverso
Posición:



Alturas:
2500/4500!

DESCRIPCION

Material
Forma
Tamaño
Canto
Contramarca
Variedad

Cobre
Circular
d= 27mm.

Cobre
Circular
d= 24mm.
Liso

Cobre
Circular
d= 20mm.

Cobre
Circular
d= 18mm.

790
SAN DIEGO.

LOCALIZACION:

PROPIETARIO:

FECHA:

DENOMINACION

Anverso

1 Centave

1 Centave

Reverso
Posicion:

DESCRIPCION

Material
Forma
Tamaño
Canto
Contramarca
Variedad

Cobre
Circular
d= 26mm.

Latón
Circular
d= 26mm.

791

SAN DIEGO. (INGENIO SAN DIEGO)

LOCALIZACION: Jurisdicción Municipal de Escuintla, departamento de Escuintla.

PROPIETARIO: Koch Hagmann & Co. Actual: San Diego S.A. (Fraterno Vila).
Sophus Koch y Rudolf Hagnann.

FECHA: 1887

No. 1463

DENOMINACION

Anverso



Reverso

Posición: 0°



Altura:
2500/4500'

DESCRIPCION

Material
Forma
Tamaño
Canto
Conframarca
Variedad

Latón
Circular
d= 27mm.
Liso

Latón
Circular
d= 24mm.
Liso

Latón
Circular
d= 20mm.
Liso

Latón
Circular
d= 19mm.
Liso

792
SAN DIEGO. (INGENIO SAN DIEGO).

LOCALIZACION: Jurisdicción Municipal de Escuintla, departamento de Escuintla.

PROPIETARIO: San Diego S.A. Actual.
Krauss Schroeder y Ca. Anterior.

FECHA:

No. 1463

DENOMINACION

Anverso



1/4 Real

Reverso

Posición: 0°



Altura:
2500/4500'

DESCRIPCION

Material
Forma
Tamaño
Canto
Contramarca
Variedad

Laton
Circular
d= 27mm.
Liso

Laton
Circular
d= 24mm.
Liso

Laton
Circular
d= 20mm.
Liso

Laton
Circular
d= 18mm.
Liso

SAN DIEGO. (INGENIO SAN DIEGO).

LOCALIZACION: Jurisdicción Municipal de Escuitla, departamento de Escuitla.

PROPIETARIO: Actual: San Diego S.A. (Fraterno Vila).

FECHA: Sobre Un Centavo de 1871.

No. 1463

DENOMINACION

Anverso



Reverse

Posición: 180°

Altura:
2500/4500'

DESCRIPCION

Material

Forma

Tamaño

Canto

Contramarca

Variedad

Cobre

Circular

d= 21mm.

Liso

"SD"

"SD"

Anverso:

Reverso:

Cobre

Circular

d= 21mm.

Liso

"SD"

"SD" invertido.

754
SAN DIEGO. (SAN DIEGO BELLA VISTA).

LOCALIZACION: Costa Cuca. Jurisdicción Municipal de Colomba, departamento de Quezaltenango.

PROPIETARIO: Flores Hermanos. (J.F.M.) Actual: James Edward Hazard.
(J.F.M. = José Alberto Flores Mazairas.)
Luis A. Ayala Trabanino.

FECHA:

No. 324

DENOMINACION

Anverso



Reverso

Posición: 0°



Altura:

2800/3050'

DESCRIPCION

Material
Forma

Tamaño

Canto

Conframarca

Variedad

Niquel-Cr.
Circular
d= 21mm.
Liso

Cobre
Circular
d= 21mm.
Liso

Latón
Circular
d= 21mm.
Liso

Latón
Circular
d= 22mm.
Liso

SAN FERNANDO.

LOCALIZACION: Jurisdicción Municipal de San Juan Bautista, departamento de Suchitopéquez.

PROPIETARIO: W. J. Actual: Lidia Pivaral de Salazar.
Agrícola San Fernando S.A.

FECHA:

No. 936

DENOMINACION

Anverso



Reverso

Posición: 180°



Altura:

1900/2200'

Material

Forma

Tamaño

Canto

Conframarca

Variedad

DESCRIPCION

Rev:

Plata
Circular
d= 28mm.
Liso

Plata
Circular
d= 28mm.
Liso
1 sobre 2

Plata
Circular
d= 18mm.
Liso
8 sobre 1/2

Plata
Circular
d= 24mm.
Liso
8 sobre 1

795

SAN FELIPE. Finca LA AURORA.

LOCALIZACION: Jurisdicción Municipal de San Felipe, departamento de Retalhuleu.

PROPIETARIO: Augener & Wittig.

Actual: Ramiro Francisco Moran Gramajo.

FECHA:

DENOMINACION

Anverso



Reverso

Posición: 0°



Nota: En el Reverso, la llave es el Escudo de Bremen Alemania.

DESCRIPCION

Material
Forma
Tamaño
Canto
Contramarca
Variedad

Latón
Circular
d= 19mm.
Liso

Latón
Circular
d= 18mm.
Liso

Latón
Circular
d= 18mm.
Liso

Latón
Circular
d= 18mm.
Liso

SAN FRANCISCO.

LOCALIZACION: Costa Cuca. Jurisdicción Municipal de Colomba, departamento de Quetzaltenango.

PROPIETARIO: Actual: Enrique Juarez Peláez.
Carlos E. Juarez P. y C^onds.

FECHA:

No. 605 DENOMINACION

Anverso



Reverse
Posición: 0°



Alturas:
3600/3800'

Material
Forma
Tamaño
Canto
Contramarca
Variedad

DESCRIPCION

	Latón	Latón	Latón	Latón
	Circular	Circular	Circular	Circular
	d= 26mm.	d= 26mm.	d= 26mm.	d= 26mm.
	Liso	Liso	Liso	Liso
Anverso:	"LJ"	"LJ" inv.	"LJ" doble.	"LJ"
Reverse:	"LJ"	"LJ"	"LJ"	"LJ"

SAN FRANCISCO BUENA VISTA.

LOCALIZACION: Jurisdicción Municipal de Colomba, departamento de Quezaltenango.-
Costa Cuca.

PROPIETARIO: Actual: Francisco Menes Alvarado.

FECHA: 1877.

No. 786 DENOMINACION

Anverso



Reverso

Posición: 0°



Altura:
3000/3200'

DESCRIPCION

Material
Forma
Tamaño
Canto
Contramarca
Variedad

Cobre
Circular
d= 18mm.
Liso

SAN FRANCISCO BUENA VISTA.

LOCALIZACION: Jurisdicción Municipal de Colomba, departamento de Quezaltenango.
Costa Cuca.

PROPIETARIO: Arsenio Suarez. Actual: Francisco Menes Alvarado.

FECHA:

No. 786 DENOMINACION

Anverso



Reverso

Posición: 180°



Altura:
3000/3200'

DESCRIPCION

Material
Forma
Tamaño
Canto
Contramarca
Variedad

Plata
Circular
d= 31mm.
Liso

Plata
Circular
d= 27mm.
Liso

Plata
Circular
d= 23mm.
Liso

Plata
Circular
d= 21mm.
Liso

SAN GERONIMO.

LOCALIZACION: Jurisdicción Municipal de Colimba, departamento de Quezaltenango.
Cesta Cuca.

PROPIETARIO: Actual: Hermanos Perret.

FECHA:

No. 765

DENOMINACION

Anverso



Reverso

Posición: 0°



Altura:
3600/4000'

Material
Forma
Tamaño
Canto
Conframarca
Variedad

DESCRIPCION

Plata
Circular
d= 31mm.
Liso

Rev:
Anv:

Plata
Circular
d= 31mm.
Liso
"C"

Plata
Circular
d= 31mm.
Liso
"8"
"8"

SAN GERONIMO.LOCALIZACION: Jurisdicción Municipal de Colomba, departamento de Quezaltenango.
Costa Cuca.PROPIETARIO: Actual: Hermanos Perret.FECHA:

No. 765

DENOMINACION

Anverso



"2"



"1"



"1/2"



"1/4"

Reverso

Posición: 0°

Altura:
3600/4000'DESCRIPCIONMaterial
Forma
Tamaño
Canto
Conframarca
VariedadNi
Plata
Circular
d= 24mm.
Lise

Rev: "C"

Plata
Circular
d= 21mm.
LisePlata
Circular
d= 18mm.
Lise
"C"Plata
Circular
d= 16mm..
Lise

SAN GERONIMO MIRAMAR.

LOCALIZACION: Jurisdicción Municipal de Patulul, departamento de Suchitepéquez.

PROPIETARIO: E. P. Actual: Primina C. de Bressani.
Cesar Valentin Bressani Petrossi

FECHA:

No. 527 DENOMINACION

Anverso



Reverso
Posición: 0°



E P = Enrique Peper.

Altura:
3600/4200'

DESCRIPCION

Material
Forma
Tamaño
Canto
Contramarca
Variedad

Latón
Circular
d= 25mm.
Liso

Cobre
Circular
d= 21mm.
Liso

Cobre
Circular
d= 19mm.
Liso

SAN IGNACIO LAS FLORES.LOCALIZACION: Jurisdicción Municipal de San Antonio Suchitepéquez, departamento de Suchitepéquez.PROPIETARIO: G. Marizuya. Actual: J. Antonio Mendez (Herederos).FECHA:

No. 851

DENOMINACION

Anverso



Reverse

Posición: 180°

Altura:
1500 pies.DESCRIPCIONMaterial
Forma
Tamaño
Canto
Contramarca
VariedadLatón
Circular
d= 32mm.
Liso

Anv:

Latón
Circular
d= 28mm.
Liso

"CJM"

Latón
Circular
d= 25mm.
Liso

"CJM"

Latón
Circular
d= 24mm.
Liso

"CJM" inv.

Latón
Circular
d= 21mm.
Liso

"CJM"

SAN ISIDRO (FINCA)

LOCALIZACION: Jurisdicción Municipal de Nuevo Progreso, departamento de San Marcos.-

PROPIETARIO: Jacinto Guillen. Actual: Teófilo Ramírez Mérida.

FECHA:

No. 3817 DENOMINACION

Anverso



Reverso
Posición:



Altura:
2200 pies.

DESCRIPCION

Material
Forma
Tamaño
Canto
Contramarca
Variedad

Aluminio
Circular
d= 23mm.
Liso

Anv:
Rev: ≡

Aluminio
Circular
d= 23mm.
Liso

Aluminio
Circular
d= 23mm.
Liso
" O "
Contramarca

835

SAN ISIDRO (Finca de)

LOCALIZACION: Jurisdicción Municipal de Malacatán, departamento de San Marcos.-

PROPIETARIO: Joaquín Velasco. Actual: Luis Evelio de Leen.

FECHA:

No. 2688 DENOMINACION

Anverso



Reverso

Posición: 180°



Altura:
1200 pies

Material
Forma
Tamaño
Canto
Contramarca
Variedad

DESCRIPCION

Plata
Circular
d= 18mm.
Lise

Cobre
Circular
d= 18mm.
Lise

SAN ISIDRO LOS AMATES.

LOCALIZACION: Jurisdicción Municipal de Coatepeque, departamento de Quezaltenango.

PROPIETARIO: Ramon Pomés. Actual: R. E. Rivera Toledo Sucesor.

FECHA:

No. 693 DENOMINACION

Anverso



Reverso

Posicion: 0°



Altura:
1100/1500'

DESCRIPCION

Material
Forma
Tamaño
Canto
Contramarca
Variedad

Laten Cebrizo.
Circular
d= 25mm.
Estriado
"5" Anv.

Laten
Circular
d= 16 mm.
Estriado

SAN JACINTO. (Ver Anexo Santa Luisa) Cambió a: SANTA ANITA DE LA LUZ.

LOCALIZACION: Jurisdicción Municipal de Patulul, departamento de Suchitepéquez.

PROPIETARIO: Actual: Lilian M. Ortega Hoy: Proyecciones e Inversiones S.A.
Anterior: Enrique González Batres.

FECHA:

No. 891 DENOMINACION

Anverso



Reverso

Posición: 0°



Altura:
1200/1500'

DESCRIPCION

Material
Forma
Tamaño
Canto
Contramarca
Variedad

Laten
Circular
d= 21mm.
Liso

SAN JORGE.

LOCALIZACION: Jurisdicción Municipal de Pajapita, departamento de San Marcos.-

PROPIETARIO: Federico Herrera. Actual: Rómulo Zúñiga Galindo.

FECHA:

No. 2334

DENOMINACION

Anverso



Reverso

Posición: 135°



Altura:
1500/1800'

DESCRIPCION

Material
Forma
Tamaño
Canto
Contramárca
Variedad

Bronce
Circular
d= 22mm.
Liso

SAN JOSE. (ORANTES).

LOCALIZACION: Jurisdicción Municipal de Villa Canales, departamento de Guatemala.

PROPIETARIO: Francisco Sagastume. Actual: José Roberto Orantes Yrugaray.

FECHA:

DENOMINACION

No. 49

Anverso

Reverso

Posición: 0°

Altura:

4000 pies.

Material

Forma

Tamaño

Canto

Contramarca

Variedad

DESCRIPCION

Cobre

Circular

d= 22mm.

Liso



SAN JOSE. (Anexo de finca Chimax)

LOCALIZACION: Jurisdicción Municipal de Cobán, departamento de Alta Verapaz.

PROPIETARIO: C. H. V. Alberto Schilling, Ricardo Schilling, Kurt Lindner.
Confiscada en 1942 por el INTA. (Instituto Nacional de

FECHA: 1896. Anterior: Oscar v. Nostitz. Transformación Agraria).

DENOMINACION Sapper y Cia. Ltda.

Anverso



Reverse

Posición: 0°



Altura:

4000 pies.

DESCRIPCION

Material

Latón

Forma

Circular

Tamaño

d= 30mm.

Canto

Liso

Contramarca

"CHV"

Variedad

SAN JOSE DEL SOCH. (Finca).

LOCALIZACION: Uspantán. Jurisdicción Municipal de San Miguel Uspantán, departamento de El Quiché.

PROPIETARIO: Rafael Cobián. Actual: Herederos García Fetzer.
Carlos H. Ríos B. y Condueños.

FECHA:

No. 1068

DENOMINACION

Anverso



Nota: DEL SOCH

DFL SOCH

Reverso

Posición: 180°



Altura:

4000/4800'

DESCRIPCION

Material
Forma
Tamaño
Canto
Contramarca
Variedad

Laten
Circular
d= 26mm.
Liso

Laten
Circular
d= 26mm.
Liso

SAN JOSE BUENA VISTA.

Hoja 1/2

LOCALIZACION: Jurisdicción Municipal de Colomba Costa Cuca, departamento de Quezaltenango.PROPIETARIO: Mauricio Rodriguez.

Carlos A. Rodriguez Rivera

FECHA:

Miriam E. R. de Rivera.

No. 108 DENOMINACIONVARIEDAD.

Anverso

Reverso 180°
Posición:Altura:
2800/3200'DESCRIPCIONMaterial
Forma
Tamaño
Canto
Contramarca
VariedadAlpaca
Circular
d= 24mm.
Liso
Anv: A.) C R
NOTA: Alpaca = Cu + Zn + Ni.Alpaca
Circular
d= 24mm.
Liso
A.) C RAlpaca
Circular
d= 24mm.
Liso
Rev: "A" y Anv: "A"

SAN JOSE BUENA VISTA.LOCALIZACION: Jurisdicción Municipal de Colamba Costa Cuca, Depto. de Quetzaltenango.PROPIETARIO: Mauricio Rodriguez.Carlos A. Rodriguez Rivera.
Miriam E. R. de Rivera.FECHA:

No. 108

DENOMINACION

Anverso



Reverse 180°

Posición:

Altura:
2800/ 3200'DESCRIPCIONMaterial
Formo
Tamaño
Canto
Contramarca
VariedadAlpaca
Circular
d= 24mm.
LisoAnverso:
Reverso: "CR"Alpaca
Circular
d= 24mm.
Liso

"CR" Inv.

Alpaca
Circular
d= 24mm.
Liso
"CR"Alpaca
Circular
d= 24mm.
Liso
"CR" Inv.

SAN JOSE LA UNION. (Finca)

LOCALIZACION: Jurisdicción Municipal de Samayac, departamento de Suchitepéquez.

PROPIETARIO: Adela M. de Mayorical. Actual: Adela E. de Farías y Condña.
Arturo Chang Lau.

FECHA:

No. 969 DENOMINACION

Anverso



Reverso

Posición: 180°



Altura:

2100/2200'

DESCRIPCION

Material
Forma
Tamaño
Canto
Contramarca
Variedad

Cobre
Circular
d= 22mm.
Liso

SAN JOSE MUJULIA.

(Ver Mujulia).

LOCALIZACION: Costa Cuca. Jurisdicción Municipal de Colomba, departamento de Quezaltenango.PROPIETARIO: Luz Escobar. Actual: Roberto Dalten M. y Condueños.

Adolfo Sinibaldi Castillo y Condueños.

FECHA:

No. 883

DENOMINACION

Anverso



Reverso

Posición: 180°



Altura:
4600/5500'

DESCRIPCION

Material
Forma
Tamaño
Canto
Contramarca
Variedad

Plata
Circular
d= 26mm.
Liso

Plata
Circular
d= 23mm.
Liso

SAN JOSE MUJULIA. (Ver Mujulia).

Hoja 2/2

LOCALIZACION: Costa Cuca. Jurisdicción Municipal de Colomba, depto. de Quetzaltenango.

PROPIETARIO: Luz Escobar. Actual: Roberto Dalton M. y Condueños.
Adolfo Sinibaldi Castillo y Condueños.

FECHA:

No. 883

DENOMINACION

Anverso



Reverse

Posición: 180°



Altura:

4600/5500'

DESCRIPCION

Material

Plata

Plata

Plata

Forma

Circular

Circular

Circular

Tamaño

d= 26mm.

d= 26mm.

d= 26mm.

Canto

Liso

Liso

Liso

Contramarca

Anverso:

" O "

" R y C "

" R C D "

Variedad

SAN JUAN.

LOCALIZACION: Jurisdicción Municipal de El Quetzal, departamento de San Marcos.-

PROPIETARIO: Herederos Lehr.

FECHA:

No. 610

DENOMINACION

Anverso

Reverse

Posición: 0°



Altura:
2200/2400'

DESCRIPCION

Material
Forma
Tamaño
Canto
Contramarca
Variedad

Laten	Laten	Laten	Laten	Laten
Circular	Circular	Circular	Circular	Circular
d= 24mm.	d= 24mm.	d= 24mm.	d= 24mm.	d= 24mm.
Liso	Liso	Liso	Liso	Liso
Anv: "S J"	Anv: "S J"	Anv: "M M"	Anv: "CC" "SJ"	Anv: "S J J"
Rev: "S J"	Rev: "S J"	Rev: "M M"	Rev: "CC" "SJ"	Rev: "S & J"

NOTA: Troqueladas por la casa Scovill Manufacturing Company of Waterbury Connecticut U.S.A.

815

SAN JUAN.

LOCALIZACION: Jurisdicción Municipal de Senahú, Departamento de Alta Verapáz.

PROPIETARIO: Dr. Carlos Hussmann, Actual: Dr. Carlos Joaquin Cipriani Wasner.

FECHA: Agrícola San Juan y anexos

No. 1187 DENOMINACION

Anverso



Reverso

Posición: 0°



Altura:
1500/3600'

DESCRIPCION

Material
Forma
Tamaño
Canto
Contramarca
Variedad

Laten
Circular
d= 22mm.
Lise

Laten
Circular
d= 20mm.
Lise

SAN JUAN.

LOCALIZACION: Jurisdicción Municipal de San Francisco Zapotitlán, depto. Such.

PROPIETARIO: Francisco Corden.

Actual: Alfonso Ramon Mazariegos B.

FECHA:

No. 888

DENOMINACION

Anverso



Reverso

Posición: 180°



Altura:
3250 pies.

DESCRIPCION

Material
Forma
Tamaño
Canto
Contramarca
Variedad

Cobre
Circular
d= 26mm.
Liso
J.S. Rev.

SAN JUAN DE DIOS.LOCALIZACION: .PROPIETARIO: Gertrudis Monterrosa.FECHA:DENOMINACION

Anverso

Reverse
Posición: 0°DESCRIPCION

Material
Forma
Tamaño
Canto
Contramarca
Variedad

Latón
Circular
d= 22mm.
Liso.

SAN JULIAN.LOCALIZACION: Jurisdicción Municipal de Patulul, departamento de Suchitepéquez.PROPIETARIO: Guillermo Peitzner. Actual: Universidad San Carlos.FECHA:

No. 262

DENOMINACION

Anverso



Reverso

Posición: 0°

Altura:
1500/1800'DESCRIPCIONMaterial
Forma
Tamaño
Canto
Contramarca
VariedadAluminio
Circular
d= 30mm.
LisoAluminio
Circular
d= 28mm.
LisoAluminio
Circular
d= 25mm.
LisoAluminio
Circular
d= 21mm.
LisoAluminio
Circular
d= 18mm.
Liso

SAN JULIAN.

Hoja 3/3

LOCALIZACION: Jurisdicción Municipal de Patulul, departamento de Suchitepéquez.PROPIETARIO: Guillermo Peitzner. Actual: Universidad de San Carlos.
C.K & C.FECHA:

No. 262

DENOMINACION

Anverso



Reverse

Posición: 0°

Altura:
1500/1800'DESCRIPCIONMaterial
Formo
Tamaño
Canto
Contramarca
VariedadPlata
Circular
d= 25mm.
LisoPlata
Circular
d= 20mm.
Liso

SAN JULIAN.LOCALIZACION: Jurisdicción Municipal de Patulul, departamento de Suchitepéquez.PROPIETARIO: Guillermo Peitzner. Actual: Universidad San Carlos.-
C.K & C.FECHA:

No. 262

DENOMINACION

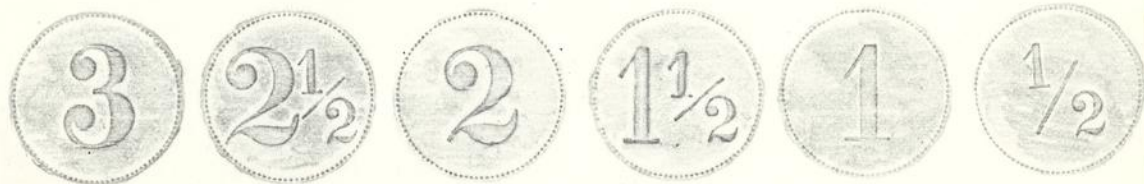
Nota: C.K & C. = Christian Koch & Co.

Anverso



Reverso

Posición: 0°

Altura:
1500/1800'DESCRIPCIONMaterial
Forma
Tamaño
Canto
Contramarca
VariedadLatón
Circular
d= 24mm.
LiseLatón
Circular
d= 24mm.
LiseLatón
Circular
d= 24mm.
LiseLatón
Circular
d= 24mm.
LiseLatón
Circular
d= 24mm.
LiseLatón
Circular
d= 24mm.
Lise

SAN JULIAN.

LOCALIZACION: Jurisdicción Municipal de Patulul, departamento de Suchitepéquez.

PROPIETARIO: Guillermo Peitzner. Actual: Universidad de San Carlos.

FECHA:

No. 262

DENOMINACION

Nota: C.K & C. = Christian Koch & Co.

Anverso



Reverso

Posición: 0°



Altura:

1500/1800'

DESCRIPCION

Material
Forma
Tamaño
Canto
Contramarca
Variedad

Laton
Circular
d= 24mm.
Liso

Anverso:
Reverso:

"CLUB"

Laton
Circular
d= 24mm.
Liso
" R "

Laton
Circular
d= 24mm.
Liso

"CLUB"

SAN JULIAN (SAN JULIAN CHILE ZAMBO).

LOCALIZACION Jurisdicción Municipal de Cuyotenango, departamento de Suchitepéquez.

PROPIETARIO: M E. JR. Jorge Rubio. Actual: Federico Aguilar Corzo.

FECHA:

No. 514

DENOMINACION

PLAQUETAS.

Anverso



Reverse 0°

Posición:



Altura:
1800/2000'

DESCRIPCION

Material
Formo
Tamaño
Canto
Contramarca
Variedad

Hojalata
Hexagonal
24x34mm.
Liso

Hojalata
Circular
d= 32mm.
Liso

Hojalata cortada.

Nota: Ver Rubio y Zirion.

SAN JULIAN (SAN JULIAN CHILE ZAMBO).

LOCALIZACION: Jurisdicción Municipal de Cuyotenango, departamento de Suchitepéquez.

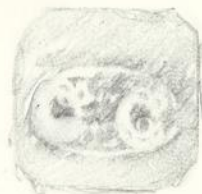
PROPIETARIO: ME. JR. Jorge Rubio. Actual: Federico Aguilar Corzo.

FECHA:

No. 514 DENOMINACION

Anverso

PLAQUETA CORTADA.



Reverso 0°

Posición:



Altura:

1800/20008

DESCRIPCION

Material
Forma
Tamaño
Canto
Contramarca
Variedad

Hojalata laton.
Cuadrada
24x 24mm.
Liso

Hojalata laton.
Cuadrada
24x 24mm.
Liso
CC / Jorge Rubio

Hojalata.
Cuadrada
26x 26mm.
Liso
M E

Anverso:
Reverso:

Nda: Ver Rubio y Zirion.

S A N L U I S . (Finca). San Luis Buena Vista, anexo de El SALTO!

LOCALIZACION: Jurisdicción Municipal de Escuitla, departamento de Escuitla.

PROPIETARIO: Herrera Y Cia. Central El Salto S.A.

FECHA:

No. 1545

DENOMINACION

Anverso



Reverso

Posición: 180°



Altura:

1500/2400'

DESCRIPCION

Material
Forma
Tamaño
Canto
Contramarca
Variedad

Cobre
Circular
d= 26mm.
Liso

SAN LUIS.LOCALIZACION: Jurisdicción Municipal de Flores Costa Cuca, depto. de Quetzaltenango.PROPIETARIO: S & S Actual: Luis López Ibarra.FECHA:

No. 837

DENOMINACION

VARIEDADES:

Anverso



sobre 3R

Reverse

Posición: 0°



sobre 2R



0°

90°

180°

180°

Altura:

1950/2000'

Material
Forma

Tamaño

Canto

Contramarca

Variedad

DESCRIPCION

Latón
Circular
d= 24mm.
Liso

Latón
Circular
d= 21mm.
Liso

Latón
Circular
d= 19mm.
Liso
"Y"

Latón
Circular
Diversos
Liso

Anv:
Rev:

"77" a) "1/16"
"77"

"Y" 1/16 b)

SAN LUIS.LOCALIZACION: Malacatán. Jurisdicción Municipal de Malacatán, departamento de San Marcos.-PROPIETARIO: Actual: Ramón Campello López.
Compañía Agrónoma Pecuaria.FECHA:

No. 294

DENOMINACION

VARIETADES

Anverso



Reverso

Posición: 0°



Altura:

1800/2500'

DESCRIPCIONMaterial
Forma
Tamaño
Canto
Conframarca
VariedadAntimonio
Circular
d= 28mm.
LisoAntimonio
Circular
d= 24mm.
Liso

"3"

Antimonio
Circular
d= 28mm.
Liso

"R"

"C"

SAN LUIS.LOCALIZACION: Malacatán. Jurisdicción Municipal de Malacatán, departamento de San Marcos.-PROPIETARIO: Actual: Ramón Campello López.
Compañía Agrónoma Pecuaria.FECHA:No. 294 DENOMINACION

VARIEDADES.

Anverso



Reverso

Posición: 0°

Altura:
1800/2500'DESCRIPCION

Material	Antimonio	Antimonio	Antimonio	Antimonio	Antimonio
Forma	Circular	Circular	Circular	Circular	Circular
Tamaño	d= 24mm.	d= 24mm.	d= 24mm.	d= 24mm.	d= 24mm.
Canto	Liso	Liso	Liso	Liso	Liso
Contramarca	"LH" Anv.	"RS" Anv.	"SS" Anv.	"PD" Anv.	"55" Anv.
Variación	"DH" Rev.	"RS" Rev.	"SS" Rev.		"55" Rev.

SAN MARCOS.

LOCALIZACION: Jutiapa. Jurisdicción Municipal Pueblo Nuevo Viñas actualmente,
departamento de Santa Rosa.

PROPIETARIO: Actual: Pilar Mejía Santos.-
Héctor M Mejía del Cid.

FECHA:

No. 1926 DENOMINACION

Anverso



Reverso

Posición: 180°



Altura:
4000/4500'

DESCRIPCION

Material
Forma
Tamaño
Canto
Conframarca
Variedad

Laton
Circular
d= 26mm.
Liso

826

SAN MIGUEL.

LOCALIZACION: Jurisdicción Municipal de San José El Rodeo, departamento de San Marcos.-

PROPIETARIO: Samuel Quiros. Actual: María B. de Figueroa y Hermana.

FECHA:

No. 516

DENOMINACION

Anverso



Reverso

Posición: 180°



Altura:

2200/2400'

Material

Forma

Tamaño

Canto

Contramarca

Variedad

DESCRIPCION

Cobre
Circular
d= 26mm.
Liso

SAN NICOLAS.LOCALIZACION: Jurisdicción Municipal de San José El Rodeo, depto. San Marcos.-PROPIETARIO: Manuel Bejarano. Actual: Simeón Hermanos, Cárdenas E.
Rigoberto Filogon de León.FECHA:

No. 1492

DENOMINACION

Anverso



Reverso

Posición: 180°

Altura:
1800/2000'

Material

Forma

Tamaño

Canto

Conframarca

Variedad

DESCRIPCION

Laten

Circular

d= 30mm.

Liso

"GG" Rev.

SAN NICOLAS (FINCA).

LOCALIZACION: Xolhuitz. Jurisdicción Municipal de Pueblo Nuevo, departamento de Suchitepéquez.

PROPIETARIO: Actual: Darío M. Juarez.

FECHA:

No. 1079

DENOMINACION

Anverso



Reverso

Posición: 45°
225°
180°
90°



Altura:
3500/3700'

DESCRIPCION

Material
Forma
Tamaño
Canto
Conframarca
Variedad

Latón
Circular
d= 20mm.
Liso

SAN NICOLAS.

LOCALIZACION: Cesta Cuca. Jurisdicción Municipal de Pueblo Nuevo, departamento de Suchitepéquez.

PROPIETARIO: Valentina Caldeven. Actual: Darío Juárez M.

FECHA:

No. 1079

DENOMINACION

Anverso



Reverso

Posición: 0°



Altura:
3500/3700'

DESCRIPCION

Material
Forma
Tamaño
Canto
Contramarca
Variedad

Bronce
Circular
d= 23mm.
Liso

SAN PEDRITO.

LOCALIZACION: Pochuta. Jurisdicción Municipal de Pochuta, departamento de Chimaltenango.

PROPIETARIO: Klee & Rubio.

Anterior: Anderson y Hpfner.

FECHA:

DENOMINACION

Anverso



Reverso

Posicion: 180°



DESCRIPCION

Material
Forma
Tamaño
Canto
Contramarca
Variedad

Laton
Circular
d= 28mm.
Liso

Laton
Circular
d= 24mm.
Liso

SAN RAFAEL.

LOCALIZACION: Jurisdicción Municipal de San José El Rodeo, departamento de San Marcos.-

PROPIETARIO: Actual: Alfredo Campello Menzón.

FECHA:

No. 1000 DENOMINACION

Anverso



Reverso

Posición: 0°



Altura:
1575/2000'

DESCRIPCION

Material
Forma
Tamaño
Canto
Conframarca
Variedad

Niquel
Circular
d= 26mm.
Liso

Cobre
Circular
d= 19mm.
Liso

Anv: "2 M Q"

SAN RAFAEL (MAURITANIA).

LOCALIZACION: Costa Cuca. Jurisdicción Municipal de Colomba, departamento de Quetzaltanango.

PROPIETARIO: Mateo Gomez. Actual: Hilda B. de López y Conduaeña.
Everardo Bernstorff Pérez.
Jorge A. Laderer Cuellar.

FECHA:

No. 558

DENOMINACION

Anverso



Reverse

Posición: 0°



Altura:

2400/2700'

DESCRIPCION

Material
Formo
Tamaño
Canto
Contramarca
Variedad

Latón
Circular
d= 25mm.
Liso

Latón
Circular
d= 23mm.
Liso

SAN RAFAEL (MAURITANIA).

LOCALIZACION: Costa Cuca. Jurisdicción Municipal de Colomba, departamento de Quetzaltenango.

PROPIETARIO: Toribia Gomez. Actual: Hilda B. de López y Condueña.

FECHA:

No. 558

DENOMINACION

Anverso



Reverse

Posición: 0°



Altura:

2400/2700'

DESCRIPCION

Material

Forma

Tamaño

Canto

Contramarca

Variedad

Latón

Circular

d= 23mm.

Liso

SAN RAFAEL.LOCALIZACION: Jurisdicción Municipal de Nuevo Progreso, departamento de Retalhuleu.PROPIETARIO: Luciano R. Monzon e hijos. Actual: Felipe de Jesus Pinto Juarez.FECHA:No. 1262 DENOMINACION

Anverso



CONTRAMARCADAS.

Reverse
Posición: 270°Altura:
1500/2000'DESCRIPCIONMaterial
Forma
Tamaño
Canto
Contramarca
VariedadLatón
Circular
D= 29mm.
LisoLatón
Circular
d= 21mm.
LisoLatón
Circular
d= 21mm.
Liso
"I I M"Latón
Circular
d= 21mm.
LisoAnv:
Rev:

"I I I M"

SAN RAFAEL.

LOCALIZACION: Jurisdicción Municipal de Mazatenango, departamento de Suchitepéquez.

PROPIETARIO: Tranquilino Gomez. Actual: Hortencia Q. de Molina.
Jldefonso Gomes.

FECHA:

No. 1995

DENOMINACION

Anverso



Reverso

Posición: 0°



Altura:
1200/1330'

DESCRIPCION

Material
Forma
Tamaño
Canto
Contramarca
Variedad

Latón
Circular
d= 23mm.
Liso.

Latón
Circular
d= 23mm.
Liso

836
11
SAN RAFAEL P.

LOCALIZACION: Pamaxan. Jurisdicción Municipal de Chicacao, departamento de Suchitepéquez.

PROPIETARIO: Hermann Höpfner. Actual: Elisa de Sete y José Fent.
Claudia de Leon.

FECHA:

No. 692 DENOMINACION

Anverso



Reverso

Posición: 0°



Altura:
1800/2000'

DESCRIPCION

Material
Forma
Tamaño
Canto
Conframarca
Variedad

Niquel:	Plata	Plata	Plata	Plata
	Circular	Circular	Circular	Circular
	d= 23mm.	d= 23mm.	d= 19mm.	d= 23mm.
	Liso	Liso	Liso	Liso
				Av: "V"

* NOTA: Troquelada "FINCE" per "FINCA".

837
SAN RAFAEL.

LOCALIZACION: Panam. Jurisdicción Municipal de Santa Bárbara, departamento de Suchitepéquez.

PROPIETARIO: Juan Anderson. Actual: Empresa Agro Pecuaria S.A.
Empresa Agropecuaria San Rafael Panam.

FECHA:

No. 1132

DENOMINACION

Anverso



Reverso

Posición: 0°



Altura:
2400/2590'

Material
Forma
Tamaño
Canto
Conframarca
Variedad

DESCRIPCION

Cobre
Circular
d= 23mm.
Liso

SAN RAFAEL.

HOJA 1/2

LOCALIZACION: Pochuta. Jurisdicción Municipal de Pochuta,^h departamento de Chimaltenango.-PROPIETARIO: N. & C. Actual: Carlos Luttmann Klentze.FECHA:No. 1358 DENOMINACION

Anverso

Reverso
Posición: 180°Altura:
3000/3400'DESCRIPCIONMaterial
Forma
Tamaño
Canto
Contramarca
VariedadCobre
Circular
d= 26mm.
LisoCobre
Circular
d= 22mm.
LisoCobre
Circular
d= 18mm.
Liso

NOTA: Ver Nottebohm y Cia.

SAN RAFAEL.LOCALIZACION: Pochuta. Jurisdicción Municipal de Pochuta, depto. de Chimaltenango.PROPIETARIO: N. & C. Actual: Carlos Luttmann Klentze.FECHA:No. 1358 DENOMINACION

Anverso

Reverse
Posición:Altura:
3000/3400'DESCRIPCION

N & C. = Notteborn y Compañía.

Material
Forma
Tamaño
Canto
Contramarca
VariedadCobre
Circular
d= 26mm.Cobre
Circular
d= 26mm.Cobre
Circular
d= 22mm.Cobre
Circular
d= 22mm.Cobre
Circular
d= 22mm.Liso
Rev: "R"Liso
"RL"Liso
"RL"Liso
"B"Liso
"V"

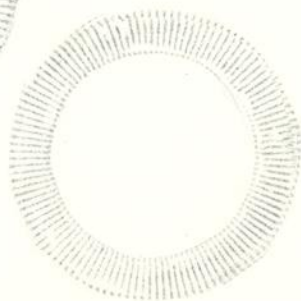
SAN RAFAEL URIAS.LOCALIZACION: Jurisdicción Municipal de San Miguel Dueñas, departamento de Sacatepéquez.PROPIETARIO: Actual: Félix Valdez Q. Suc. y Hermanas.-FECHA:No. 164 DENOMINACION

Anverso



Reverso

Posición: 0°



Altura:
4500/5000'

Material
Forma
Tamaño
Canto
Contramarca
Variedad

DESCRIPCION

Plástico color blanco letras rojas.
Circular
d= 39 mm.
Liso, borde estriado.

SAN RAMON.LOCALIZACION: Jurisdicción Municipal de San Francisco Zapotitlán, departamento de Suchitepéquez.PROPIETARIO: Moran Hermanos. Actual: Javier Mazariegos.

Herederos Javier Mazariegos B.

FECHA:No. 1438 DENOMINACION

Anverso

Reverso

Posición: 200°

270°

Altura:

1460 pies.

Material
Forma
Tamaño
Canto
Contramarca
VariedadDESCRIPCIONLaten
Circular
d= 24mm.
Liso

SAN RICARDO.

LOCALIZACION: Patulul. Juriscicción Municipal de Patulul, departamento de Suchitepéquez.

PROPIETARIO: Actual: Alfredo Sinibaldi Ogarrie y Cendueño.
Julio Cesar Gaitan Dardon.

FECHA:

No. 971 DENOMINACION

Anverso



Reverso

Posición: 0°



Altura:
1500/2000'

DESCRIPCION

Material
Forma
Tamaño
Canto
Contramarca
Variedad

Plata
Circular
d= 28mm.
Liso

Anverso:
Reverso:

Latón
Circular
d= 24mm.
Liso
*

Plata
Circular
d= 19mm.
Liso

Plata
Circular
d= 19mm.
Liso
*

843

SAN SEBASTIAN.

LOCALIZACION:

PROPIETARIO: V. Guerra-Pais.

FECHA:

DENOMINACION

Anverso



Reverso

Posicion: 0°



DESCRIPCION

Material
Forma
Tamaño
Canto
Contramarca
Variedad

Plata
Circular
d= 28mm.
Liso

844

SAN SEBASTIAN.LOCALIZACION:PROPIETARIO: Gregorio Muñoz.FECHA:DENOMINACION

Anverso

2 Reales

1 $\frac{1}{2}$ RealesReverso
Posicion:DESCRIPCIONMaterial
Forma
Tamaño
Canto
Contramarca
VariedadCobre
Circular
d= 21mm.Laton
Circular
d= 21mm.

SAN SEBASTIAN.

LOCALIZACION: Jurisdicción Municipal de San Miguel Dueñas, departamento de Sacatepéquez.

PROPIETARIO: N. Z.* Actual: Falla Arís Hermanos y Cía.
* (Norberto Zinza), Vazco español oriundo de San Sebastian España.
FECHA: En Día Agropecuaria Salfar S.A.

No. 312 DENOMINACION

- DUEÑOS
- 1) BATRES
 - 2) Sr. URIAS
 - 3) Sr. NAJERA DE BAEZA
 - 4) NORBERTO ZINZA
 - 5) JUAN FRANCISCO AGUIRRE
 - 6) RIGUEL PORTILLA
 - 7) SALVADOR FALLA SANTOS Y ADOLFO STANLI (1890)
 - 8) SALVADOR FALLA SANTOS
 - 9) FALLA ARIS HROS y Cía

Anverso



VARIEDADES

Reverso

Posicion: 0°



Altura:
4800/5000'

DESCRIPCION

Material	Plata	Cobre	Laton	Plata	Cobre
Forma	Circular	Circular	Circular	Circular	Circular
Tamaño	d= 25mm.	d= 25mm.	d= 25mm.	d= 25mm.	d= 25mm.
Canto	Lise	Lise	Lise	Lise	Lise
Contramarca				"RG" Anv.	"R" Anv.
Variiedad				"RG" Rev.	

SAN SEBASTIAN.LOCALIZACION: Jurisdicción Municipal de San Miguel Dueñas, departamento de Sacatepéquez.PROPIETARIO: Juan Francisco Aguirre. Actual: Falla Arís Hermanos y Cía.
Agropecuaria Salfar S.A.FECHA:

No. 312

DENOMINACION

Anverso



Reverso

Posición: 0°

Altura:
4000/5000'DESCRIPCIONMaterial
Forma
Tamaño
Canto
Contramarca
VariedadTipo
Circular
d= 23mm.
Liso

SAN SEBASTIAN.LOCALIZACION: Jurisdicción Municipal de San Miguel Dueñas, departamento de Sacatepéquez.PROPIETARIO: Actual: Falla Arís Hermanos y Cía.
Agropecuaria Salfar S.A.FECHA:

No. 312

DENOMINACION

Anverso



Reverso

Posición: 180°

Altura:
4800/5000'DESCRIPCION

Material	Cobre	Cobre	Cobre	Cobre	Cobre
Forma	Circular	Circular	Circular	Circular	Circular
Tamaño	d= 21mm.	d= 21mm.	d= 21mm.	d= 21mm.	d= 21mm.
Canto	Liso	Liso	Liso	Liso	Liso
Contramarca	"SAN SEBASTIAN"	idem "S"	"S" Anv.	"S" Anv.	"S" Anv.
Variedad	/Cent. 1871	"S" Rev. / Cent.1871	"S DC" Rev. /Cent.1871	"S" Rev. /Cent. 1881	"S" Rev. /Cent. 1881

SAN SEBASTIAN.LOCALIZACION: Jurisdicción Municipal de San Miguel Dueñas, departamento de Sacatepéquez.PROPIETARIO: Actual: Falla Arís Hermanos y Cía.
Agropecuaria Salfar S.A.FECHA:

No. 312

DENOMINACION

P L A Q U E T A S .

Anverso



Reverso

Posición: 0°

Altura:
4800/5000'DESCRIPCIONMaterial
Forma
Tamaño
Canto
Contramarca
VariedadLatón
Circular
d= 28mm.
Liso
"SF" Anv.Latón
Ovalada cert.
diversas
Liso
"FS" Anv.Latón
Circular
d= 25mm.
Liso
"SS" Anv.Latón
Circular C.
d= 25mm.
Liso
"FS" Anv.S.F. = Salvador Falla Santos
S.S. = San Sebastián.

SAN SEBASTIAN.LOCALIZACION: Jurisdicción Municipal de San Miguel Dueñas, departamento de Sacatepéquez.PROPIETARIO: Actual: Falla Arís Hermanos y Cia.
Agropecuaria Salfar S.A.FECHA:

No. 312

DENOMINACION

Anverso

PLAQUETAS .



Reverso

Posición: 0°

Altura:
4800/5000'DESCRIPCIONMaterial
Forma
Tamaño
Canto
Conframarca
VariedadLaten
Ovalada
a=29 b= 21mm
Lise
"FS" Anv.Laten
Circular
d= 25mm.
Lise
"FS" Anv.

F.S. = Falla Salvador. 6

F.S. = Falla Santos

SAN VICENTE.LOCALIZACION: Jurisdicción Municipal de Siquinalá, departamento de Escuintla.PROPIETARIO: H. & C. (Herrera & Compañía). Actual: Herrera Hermanos.
Compañía Agrícola Industrial El Baul.FECHA:

No. 333

DENOMINACION

Anverso



Reverso

Posición: 180°



Altura:

1500/2400'

Material

Forma

Tamaño

Canto

Contramarca

Variedad

DESCRIPCION

Cobre

Octogonal

29mm.

Liso

Latón

Octogonal

29mm.

Liso

Latón

Octogonal

19mm.

Liso

SAN VICENTE.

LOCALIZACION: Jurisdicción Municipal de Colomba, departamento de Quezaltenango.

PROPIETARIO: José María Rayes. Actual: Iván E. Cáceres Marroquin y Cños.-
Marroquín Cáceres Hermanos.

FECHA:

No. 607 DENOMINACION

Anverso



Reverso

Posición: 0°



Altura:
2900/3100'

DESCRIPCION

Material
Forma
Tamaño
Canto
Contramarca
Variedad

Laton
Circular
d= 24mm.
Estrinado

Cobre
Circular
d= 24mm.
Liso

Cobre
Circular
d= 20mm.
Liso

MONOGRAMA " J M R"
(José María Rayes).

SAN VICENTE. (Anexo de la finca San Rafael).

LOCALIZACION: Jurisdicción Municipal de Santa Cruz Verapáz, departamento Alta Verapáz

PROPIETARIO: Moeller Hermanos. Actual: Julia Vásquez v. de Kress.
Kress Vásquez Herederos y Condueño.

FECHA: 1897 Anterior: Roberto Thomae, Roberto y Jorge Heinemann .

No. 1415 DENOMINACION

Anverso



Reverso

Posición: 0°



Altura:
4500/4700'

DESCRIPCION

Material
Forma
Tamaño
Canto
Contramarca
Variedad

Latón
Circular
d= 22mm.
Liso

Nota: Es anexo de la finca San Rafael de Santa Cruz Verapáz.

SAN VICENTE EL JARDIN (FINCA).

LOCALIZACION: Jurisdicción Municipal de San Felipe, departamento de Retalhuleu.

PROPIETARIO: José Velasquez. Actual: Mariano Fuentes S.
José María Fuentes Contreras.

FECHA:

No. 1361

DENOMINACION

Anverso



Reverso 180°

Posición: 270°

315°



Altura:

2800 pies.

DESCRIPCION

Material
Forma
Tamaño
Canto
Contramarca
Variedad

Cobre
Circular
d= 30mm.
Liso

SAN YGNACIO.LOCALIZACION: Xelhuitz. Jurisdicción Municipal de San Felipe, departamento de Retalhuleu.PROPIETARIO: G.G.S. Actual: Juana R. v. de López.
Carlos Manuel López y Condueños.FECHA: Jorge R. López Rodríguez.

No. 524

DENOMINACION

Anverso



VARIETADES.

Reverso

Posición: 180°

Altura:
2500/2600'DESCRIPCIONMaterial
Forma
Tamaño
Canto
Contramarcas
VariedadPlata
Circular
d= 27mm.
RisePlata
Circular
d= 24mm.
LisePlata
Circular
d= 21mm.
LisePlata
Circular
d= 24mm.
Lise

"1 8" Rev. Agujerada

Plata
Circular
d= 21mm.
Lise

SAN YGNACIO.

LOCALIZACION: Xolhuitz. Jurisdicción Municipal de San Felipe, departamento de Retalhuleu.

PROPIETARIO: G.G.S. Actual: Juana R. v. de López.
Carlos Manuel López y Condueños.
Jorge R. López Rodríguez.

FECHA:

No. 524

DENOMINACION

VARIEDADES

Anverso



Reverso

Posición: 180°



Altura:
2500/2600'

DESCRIPCION

Material
Forma
Tamaño
Canto
Contramarca
Variedad

	Plata Circular d= 27mm. Liso	Plata Circular d= 27mm. Liso	Plata Circular d= 27mm. Liso	Plata Circular d= 27mm. Liso
Anverso:	" Z Z "	" Z Z "	" Z Z "	" Z Z "
Reverso:	" Z Z "	" Z Z "	" Z Z "	" Z Z "

SAN YGNACIO.LOCALIZACION: Xolhuitz. Jurisdicción Municipal de San Felipe, Depto. Retalhuleu.PROPIETARIO: G.G.S. Actual: Juana R. v. de López
Carlos Manuel López y Condueños.
FECHA: Jorge R. López Rodríguez.

No. 524

DENOMINACION

CONTRAMACAS "ZZ" Variedades

Anverso



Reverso

Posición: 180°

Altura:
2500/2600'DESCRIPCIONMaterial
Forma
Tamaño
Canto
Contramarca
Variedad

	Plata Circular d= 24mm.	Plata Circular d= 24mm	Plata Circular d= 24mm.	Plata Circular d= 27mm.
Anverso:	Liso "ZZ"	Liso "ZZ"	Liso "ZZ"	Liso "ZZ" doble
Reverso:	"ZZ"	"ZZ"	"ZZ"	"ZZ" doble

SAN ISIDRO. (SAN ISIDRO).

LOCALIZACION: Costa Grande. Jurisdicción Municipal de Mazatenango, departamento de Suchitepéquez.

PROPIETARIO: G. Bey. Actual: Boppel Hermanos y Cia. Limitada.
Plantaciones San Isidro S.A.

FECHA: Anterior: Glade Temme & Co.

No. 199 DENOMINACION

Anverso

Dollar

2 Reales

Reverso

Posición: 0°

Altura:
1200/1600'

Material
Forma
Tamaño
Canto
Contramarca
Variedad

DESCRIPCION

Laten
Circular
d= 30mm.

Laten
Circular
d= 25mm.

Laten
Circular
d= 21mm.
Lise

Laten
Circular
d= 18mm.
Lise



SAN ISIDRO MORAZAN.LOCALIZACION: Costa Cuca. Jurisdicción Municipal de Génova, departamento de Quezaltenango.-PROPIETARIO: Actual: Edmundo Vásquez A.
Agraria San Isidro Morazan S.A.FECHA:

No. 366

DENOMINACION

Anverso



Reverso

Posicion: 180°

Altura:
1900/2100'DESCRIPCIONMaterial
Forma
Tamaño
Canto
Contramarca
VariedadCobre
Circular
d = 26mm.
Liso

SANTA AGUSTINA. (Finca).

Hoja 1/3

LOCALIZACION: Jurisdicción Municipal de Nuevo San Carlos, departamento de Retalhuleu.

PROPIETARIO: J. G. C. Actual: Amalia V. v. de Arrivillaga.

FECHA: Francisco Gross. (Amalia Vásquez v. de Arrivillaga.)

Hoy: Julio Arrivillaga Vasquez.

Santa Agustina Empresa Agrícola.

No. 99

DENOMINACION

Anverso



VARIEDAD

Reverso

Posición: 270°



Altura:
1500/3200'

DESCRIPCION

Material
Forma
Tamaño
Canto
Contramarca
Variedad

Latón
Circular
d= 28mm.
Liso

Latón
Circular
d= 25mm.
Liso

Latón
Circular
d= 21mm.
Liso

Latón
Circular
d= 25mm.
Liso
Agujereada.

Latón
Circular
d= 25mm.
Liso

SANTA AGUSTINA (Finca)

Hoja 2/3

LOCALIZACION: Jurisdicción Municipal de Nuevo San Carlos, depto. de Retalhuleu.PROPIETARIO: J.G.C. ACTUAL: Amalia V. v. de Arrivillaga.
FRANCUSCO GROSS Amalia Vásquez v. de Arrivillaga.FECHA: HOY: Julio Arrivillaga Vasquez.
SANTA AGUSTINA EMPRESA AGRICOLA.No. 99 DENOMINACION

Anverso



Reverse

Posición: 270°

Altura:
1500/3200'DESCRIPCIONMaterial
Forma
Tamaño
Canto
Contramarca
Variedad

	Latón	Latón	Latón	Latón	Latón
	Circular	Circular	Circular	Circular	Circular
	d= 21mm.	d= 21mm.	d= 21mm.	d= 21mm.	d= 21mm.
	Liso	Liso	Liso	Liso	Liso
Anverso:		K	K	K	K
Reverse:	B	K B	K B	K	K

SANTA AGUSTINA (Finca)

Hoja 3/3

LOCALIZACION: Jurisdicción Municipal de Nuevo San Carlos, depto. de Retalhuleu.PROPIETARIO: J.G.C.

ACTUAL: Amalia Vásquez v. de Arrivillaga

Francisco Gross.

HOY : Julio Arrivillaga Vasquez.

FECHA:

SANTA AGUSTINA EMPRESA AGRICOLA.

No. 99

DENOMINACION

Anverso



Reverse

Posición: 270°

Altura:
1500/3200'DESCRIPCIONMaterial
FormaLatón
Circular
d= 21mm.Latón
Circular
d= 21mm.Latón
Circular
d= 21mm.Latón
Circular
d= 21mm.Latón
Circular
d= 21mm.Tamaño
Canto

Liso

Liso

Liso

Liso

Liso

Contramarca
VariedadAnverso: E N
Reverso: ME N
ME N
ME N
ME N
B

SANTA AMALIA. (FINCA).

LOCALIZACION: Costa Cuca. Jurisdicción Municipal de Santiago Atitlán, departamento de Sololá.

PROPIETARIO: Actual: Manuel Lisandro Pivaral Galzia.

FECHA:

No. 69

DENOMINACION

Anverso



Reverso

Posición: 0°



Altura:
4000/4200'

DESCRIPCION

Material
Forma
Tamaño
Canto
Contramarca
Variedad

Latón
Circular
d= 21mm.
Liso

SANTA ANITA.LOCALIZACION: Pochuta. Jurisdicción Municipal de Pochuta, departamento de Chimaltenango.PROPIETARIO: Juan Andersen. Actual: Carlos Luttmann Klentze.
Anterior: Guillermo Luttmann.FECHA:No. 1012 DENOMINACION

Anverso

Reverso
Posición: 0°Altura:
3000/3400'DESCRIPCIONMaterial
Forma
Tamaño
Canto
Contramarca
VariedadCobre
Circular
d= 22mm.
LisoCobre
Circular
d= 22mm.
Liso
"A" Anv.Cobre
Circular
d= 22mm.
Liso
"V" Anv.

VARIEDAD.

SANTA BEATRIZ.LOCALIZACION:PROPIETARIO:FECHA:DENOMINACION

Anverso



Reverso

Posicion: 180°

DESCRIPCION

Material
 Forma
 Tamaño
 Canto
 Contramarca
 Variedad

Laten
 Circular
 d= 26mm.
 Liso
 "4" Anv.

SANTA CATARINA.

LOCALIZACION: Jurisdicción Municipal de Colomba, departamento de Quezaltenango.

PROPIETARIO: Simona Monterrosa. Actual: Natividad C. R. de Balda.

FECHA:

No. 1263

DENOMINACION

Anverso



Reverso

Posición: 180°



Altura:

2000/2200'

DESCRIPCION

Material

Bronce

Forma

Circular

Tamaño

d= 28mm.

Canto

Liso

Contramarca

Variedad

862

SANTA CECILIA (FINCA).

LOCALIZACION: Jurisdicción Municipal de San Francisco Zapotitlán, departamento de Suchitepéquez.

PROPIETARIO: Juan Aparicio. Actual: Empresa Agrícola Industrial Cecilia S.A.

FECHA:

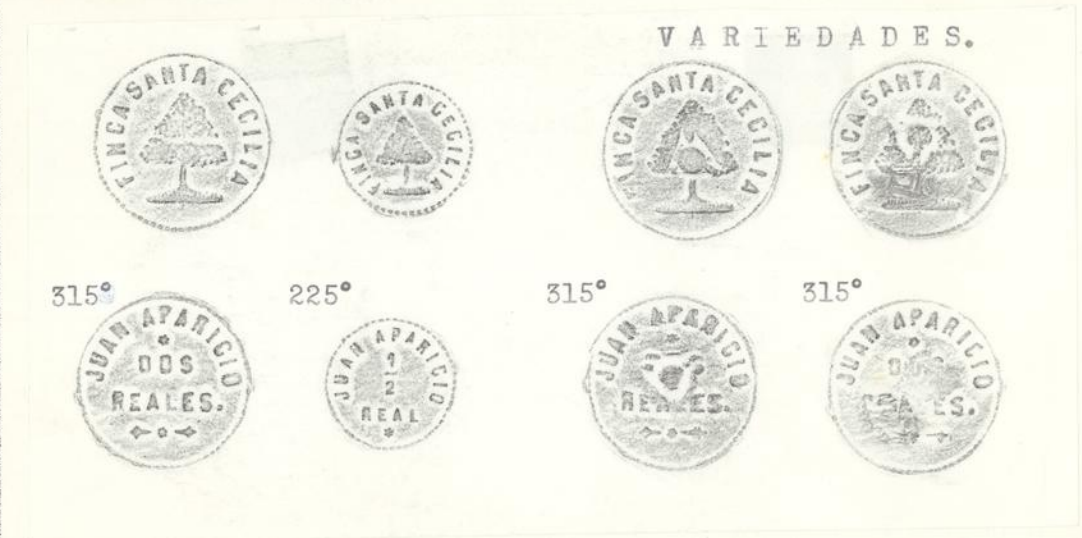
No. 1211 DENOMINACION

Anverso

Reverse
Posición:

Altura:
2500/2800'

Material
Forma
Tamaño
Canto
Contramarca
Variedad



DESCRIPCION

Latón	Latón	Latón	Latón
Circular	Circular	Circular	Circular
d= 25mm.	d= 18mm.	d= 25mm.	d= 25mm.
Liso	Liso	Liso	Liso
		Contramarcadas según dibujo	
			Anv. "7"

SANTA CECILIA.

LOCALIZACION: Jurisdicción Municipal de San Francisco Zapotitlán, departamento de
Quezaltenango.-

PROPIETARIO: Juan Aparicio. Actual: Empresa Agrícola Industrial Cecilia S.A.

FECHA:

No. 121111 DENOMINACION

Anverso



Reverse

Posición: 0°



Altura:
2500/2800'

DESCRIPCION

Material
Formo
Tamaño
Canto
Contramarca
Variedad

Cobre
Circular
d= 24mm.
Estriado

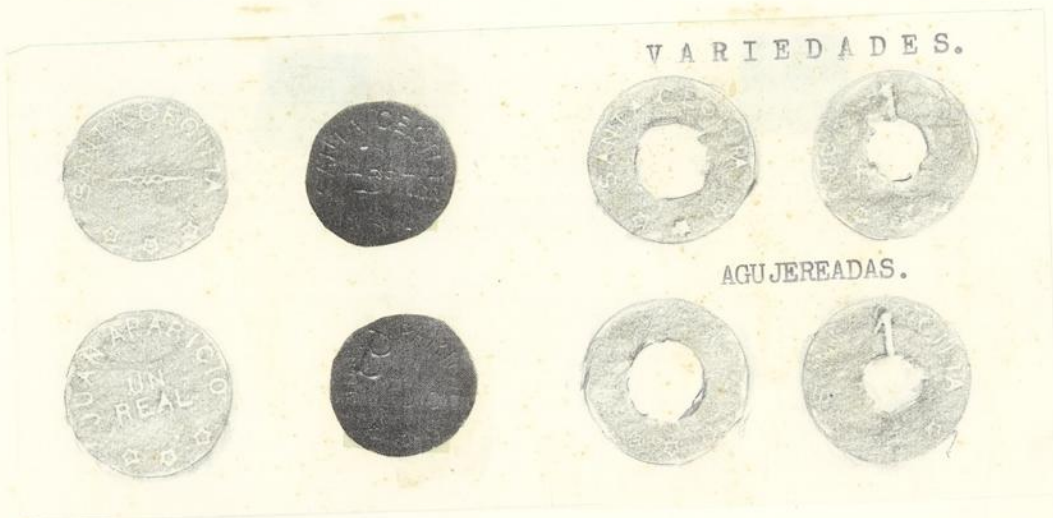
Cobre
Circular
d= 21mm.
Estriado

SANTA CECILIA.LOCALIZACION: Jurisdicción Municipal de San Francisco Zapotitlán, departamento de Quezaltenango.-PROPIETARIO: Juan Aparicio. Actual: Empresa Agrícola Industrial Cecilia S.A.FECHA:No. 1211 DENOMINACION

Anverso

Reverso

Posición: 180°

Altura:
2500/2800'Material
Forma
Tamaño
Canto
Contramarca
VariedadDESCRIPCIONLatón
Circular
d= 23mm.
LisoLatón
Circular
d= 21mm.
LisoLatón
Circular
d= 23mm.
LisoLatón
Circular
d= 23mm.
Liso
Anv: "1"
Rev: "1"

SANTA CECILIA.LOCALIZACION: Jurisdicción Municipal de Pueblo Nuevo Vifias, departamento de Santa RosaPROPIETARIO: H. P. (Hector Pivaral). Actual: Hector A. Pivaral Padilla.FECHA:

No. 397

DENOMINACION

Anverso



Reverso

Posición: 0°

Altura:
4000/5500'Material
Forma
Tamaño
Canto
Contramarca
VariedadDESCRIPCIONLatón
Circular
d= 26mm.
LisoLatón
Circular
d= 26mm.
LisoLatón
Circular
d= 21mm.
Liso

Nota: H P = Hector Pivaral.

SANTA CECILIA.LOCALIZACION: Costa Cuca. Jurisdicción Municipal de Colomba, departamento de Quezaltenango.PROPIETARIO: F.J. Robles. Actual: Máximo Stahl y Cia.
Cia. Agrícola La Trinidad S.A.FECHA:

No. 85

DENOMINACION

Anverso



Reverso

Posición: 0°

0°
45°
90°
135°
180°
225°
270°
315°
155°
200°0°
315°
325°0°
90°
135°
180°
270°Altura:
2750/2800'DESCRIPCIONMaterial
Forma
Tamaño
Canto
Contramarca
VariedadPlata
Circular
d= 26mm.
LisoPlata
Circular
d= 25mm.
LisoPlata
Circular
d= 18mm.
Liso

SANTA CLARA Y SAN RAFAEL.LOCALIZACION: Jurisdicción Municipal de Patulul, departamento de Suchitepéquez.PROPIETARIO: Actual: Ramon Campollo Lopez.
Compañía Agrícola Pecuaria.Propietarios anteriores:Manuel Solís
Rafael Aparicio
José Aparicio Larraondo
Nicolás Brol
Francisco Moreno
Ramón Campollo LopezFECHA:

No. 590

DENOMINACION

Anverso



Reverso

Posición: 180°

Altura:
1800/2200'DESCRIPCIONMaterial
Forma
Tamaño
Canto
Contramarca
VariedadLatón
Circular
d= 21mm.
LisoLatón
Circular
d= 14.5mm.
Liso

SANTA ELENA.LOCALIZACION: Jurisdicción Municipal de El Tumbador, departamento de San Marcos.-PROPIETARIO: Actual: Yurrita Grignard Hermanos.-
Plantaciones Café El Ferrol L.F./S.E.FECHA:

No. 364

DENOMINACION

Anverso



Reverse

Posición: 0°

Altura:
3500/5500'DESCRIPCIONMaterial
Forma
Tamaño
Canto
Contramarca
VariedadCobre
8 bordes
29mm.
LisoCobre
Octogonal
20mm.
LisoCobre
Circular
d= 21mm.
LisoCobre
Circular
d= 17mm.
LisoCobre
Circular
d= 14mm.
Liso

SANTA ELENA.LOCALIZACION: Jurisdicción Municipal de El Tumbador, departamento de San Marcos.-PROPIETARIO: Actual: Yurrita Grignard Hermanos.-
Plantaciones Café El Ferrol L.F./S.E.FECHA:

No. 364

DENOMINACION

Anverso

Reverse

Posición: 180°

Altura:
3500/5500'Material
Forma
Tamaño
Canto
Contramarca
VariedadDESCRIPCIONAluminio
Rectangular
27mm x 18mm.
LisoCobre
Octogonal
23mm.
LisoCobre
Circular
d= 21mm.
LisoCobre
Circular
d= 17mm.
Liso

SANTA ELENA APANTILLOS.

LOCALIZACION: Jurisdicción Municipal de Guanagazapa, departamento de Escuitla.

PROPIETARIO: M. Monge M. Actual: Aberlardo Morales Barillas.
Los Apantillos S.A.

FECHA:

No. 1754 DENOMINACION

Anverso



Reverso

Posición: 180°



Altura:
3000/3500'

DESCRIPCION

Material
Forma
Tamaño
Canto
Conframarca
Variedad

Cobre
Circular
d= 24mm.
Estriado

Latón
Circular
d= 20mm.
Estriado

SANTA ELISA. (Finca).

LOCALIZACION: Costa Cuca. Jurisdicción Municipal de Flores Cosca Cuca, departamento de Quezaltenango.

PROPIETARIO: Rosendo Auyon. Actual: Héctor A. Aragón y Condueño.

FECHA:

No. 2919 DENOMINACION

Anverso



Reverso

Posición: 180°



Altura:
1750/2010'

DESCRIPCION

Material
Forma

Tamaño
Canto
Contramarca
Variedad

Bronce
Circular
d= 28mm.
Liso
"L" Rev.

Latón
Circular
d= 28mm.
Liso

Latón
Circular
d= 24mm.
Liso

Bronce
Circular
d= 18mm.
Liso

SANTA ELVIRA.

LOCALIZACION:

PROPIETARIO:

FECHA:

DENOMINACION

Anverso



Reverso

Posicion: 0°



DESCRIPCION

Material
Forma
Tamaño
Canto
Contramarca
Variedad

Bronce
Circular
d= 22mm.
Liso

873

SANTA ELVIRA.

LOCALIZACION: Jurisdicción Municipal de San Felipe, departamento de Retalhuleu.

PROPIETARIO: Mateo Gomes M. Actual: A. Hermógenes Martínez D.

FECHA:

No. 1250

DENOMINACION

Anverso



Reverso

Posición: 0°



Altura:
2300/2350'

DESCRIPCION

Material
Forma
Tamaño
Canto
Contramarca
Variedad

Bronce
Circular
d= 25mm.
Liso

Bronce
Circular
d= 23mm.
Liso

SANTA GERTRUDIS.LOCALIZACION: Jurisdicción Municipal de Colomba, departamento de Quezaltenango.PROPIETARIO: Narciso T. Escobar. Actual: J. Guillermo Chocano.
Federico Chocano Córdova.FECHA:No. 636 DENOMINACION "VARIEDADES".

Anverso



Reverso

Posición: 0°

Altura:
2450/2500'Material
FormaTamaño
Canto
Conframarca
VariedadDESCRIPCION

Material	Latón	Latón	Latón	Latón
Forma	Circular	Circular	Circular	Circular
Tamaño	d= 25mm.	d= 25mm.	d= 25mm.	d= 25mm.
Canto	Estriado	Estriado	Estriado	Estriado
Conframarca	Anv: "4"	"4"	"4" y "8"	"4" y "3"
Variedad	Rev: --	"8"	"3"	"8"

SANTA INES. (SANTA YNES).

LOCALIZACION: Pamaran. Jurisdicción Municipal de Chicacao, departamento de Suchitepéquez.

PROPIETARIO: Laureano Urrutia. Actual: Julia Abascal E. v. de Gutierrez.

FECHA:

No. 264

DENOMINACION

Anverso



Reverso

Posicion: 180°



Altura:
3000/5000'

DESCRIPCION

Material
Forma
Tamaño
Canto
Contramarca
Variedad

Latón
Circular
d= 25mm.
Liso
"1" Rev.

Latón
Circular
d= 25mm.
Liso
* Rev.

Latón
Circular
d= 16mm.
Liso

SANTA ISABEL. (SANTA JSABEL).

LOCALIZACION: Jurisdicción Municipal de Pueblo Nuevo Viñas, departamento de Santa Rosa.

PROPIETARIO: Federico Keller. Actual: Dieter Federico Keller Gerdes.

FECHA:

No. 435 **DENOMINACION**

Anverso



Reverso

Posición: 0°



Altura:
3500/4500'

DESCRIPCION

Material	Bronce	Bronce	Bronce	Bronce	Bronce	Bronce
Forma	Circular	Hexagonal	Cuadrada	Circular	Octogonal	Circular
Tamaño	d= 28mm.	27 mm.	27x27mm.	d= 25mm.	20 mm.	d= 18mm.
Canto	Liso	Liso	Liso	Liso	Liso	Liso
Contramarca						
Variedad						

SANTA IZABEL. (Finca). (Hoy día Chimax).

LOCALIZACION: Coban, Departamento de Alta Verapáz.

PROPIETARIO: José Balsells. Enrique Houben. Actual: INTA (Instituto Nacional de Transformación Agraria).

FECHA:

No. 302

DENOMINACION

Anverso



Reverso 270°

Posicion: 0°

270°
315°



0°



Altura:
4296/1436'

Material
Forma
Tamaño
Canto
Contramarca
Variedad

DESCRIPCION

Laton
Circular
d= 21mm.
Liso

Plata (Material Blanco)
Circular
d= 28mm.
Liso
Estampado

SANTA MARGARITA.LOCALIZACION: Jurisdicción Municipal de La Reforma, departamento de San Marcos.PROPIETARIO: H. C. Actual: Ricardo Samayoa R. y Cñes.
Torolf Johannessen S.FECHA:

No. 975

DENOMINACION

Anverso



Reverso

Posición: 0°



Altura:

4300/5000'

DESCRIPCIONMaterial
Forma
Tamaño
Canto
Contramarca
VariedadBronce
Octogonal
23 mm.
Liso

879

SANTA MARGARITA.

LOCALIZACION: Jurisdicción Municipal de Coban, Departamento de Alta Verapáz.

PROPIETARIO: W A D . (Wilhelm Anton Dieseldorff)
Actual: Willy Erwin Dieselldorff.

FECHA: 1894 Anterior: Herman Helmrich, Herman Christ.

No. 359

DENOMINACION

Anverso



Reverso

Posición: 0°



Altura:
4360 pies.

DESCRIPCION

Material
Forma
Tamaño
Canto
Conframarca
Variedad

Bronce
Circular
d= 20mm.
Liso

Bronce
Circular
d= 20mm.
Liso
"D" Rev.

Bronce
Circular
d= 20mm.
Liso
"5" Anv.

SANTA MARGARITA.LOCALIZACION: Jurisdicción Municipal de Acatenango, departamento de ChimaltenangoPROPIETARIO: Jorge Wyld. Actual: Jesús Wyld v. de Delgado.
Cia. Agro Industrial Magna S.A.FECHA:

No. 381

DENOMINACION

Anverso



Reverso

Posición: 180°

Altura:
3500/5000'DESCRIPCIONMaterial
Forma
Tamaño
Canto
Contramarca
VariedadCobre
Circular
d= 26mm.
LisoCobre
Circular
d= 22mm.
Liso

SANTA MARIA DE O.

LOCALIZACION:

PROPIETARIO: B. A. & C.

FECHA: 1886.

DENOMINACION

Anverso



Reverso

Posicion: 180°



DESCRIPCION

Material
Forma
Tamaño
Canto
Conframarca
Variedad

Plata
Circular
d= 20mm.
Liso

SANTA RITA MIRAMAR.LOCALIZACION: Jurisdicción Municipal de San Pablo, departamento de San Marcos.-PROPIETARIO: Avelino de Leon Lopez. Actual: Carlos A. de Leon V. y Condueños.
Carlos de Leon Valladares.FECHA:

No. 387

DENOMINACION

Anverso

2 Reales

1½ Reales

Reverso

Posicion:

Altura:
3100/3200'DESCRIPCIONMaterial
Forma
Tamaño
Canto
Contramarca
VariedadCobre
Circular
d= 20mm.Latón
Circular
d= 20mm.

SANTA SOFIA. Véase Sayub (Chinasayub).

LOCALIZACION: Jurisdicción Municipal de Cobán, departamento de Alta Verapáz.

PROPIETARIO: Sociedad de Plantaciones. Carlos Mahus Klöffler compró., Ofelia Wohlers de Von Anselm Möller.

FECHA: 1897.

HOY: CHINASAYUB R. L.

No. 1231

Hoy:

No. 4107.

Anverso

DENOMINACION



Reverse

Posición: 180°

Altura:

2000 / 2500'

Material

Formo

Tamaño

Canto

Contramarca

Variedad

DESCRIPCION

Latón
Circular
d= 22mm.
Liso.

NOTA: Ver S A Y U B (Chinasayub).

La Sociedad de Plantaciones comprendía:

las fincas:

}	Nimlajsayub	}	Pasacuc	Fueron de Alfredo E. Schleeauf Pacay.
	Santa Sofia		Cacayuilá	
	Aquil con anexos:		Ixcuc	
	(No. 1556)		Zapata.	

Aquil y anexos

NOTA:

Fueron compradas por Oscar Mahus en 1897. Fincó su sede en la Finca Chinasayub.

Esta finca se dedicó al cultivo del Cardamomo.

SANTA SOFIA BUENA ESPERANZA.

LOCALIZACION: Jurisdicción Municipal de San Pedro Yepocapa, depto. Chimaltenango.

PROPIETARIO: F. Alburez. Actual: "INTA" (Instituto Nacional de Transformación Agraria.)

FECHA:

No. 291

DENOMINACION

(Ver: MORELIA - SANTA SOFIA).

Anverso



Reverso

Posición: 180°



Altura:
3160 pies.

DESCRIPCION

Material
Forma
Tamaño
Canto
Conframarca
Variedad

Laten
Circular
d= 29mm.
Lise

Laten
Circular
d= 25mm.
Lise

SANTA SOFIA BUENA ESPERANZA.

LOCALIZACION: Jurisdicción Municipal de San Pedro Yepocapa, depto. Chimaltenango

PROPIETARIO: F. Alburez. Actual: "INTA" (Instituto Nacional de Transformación Agraria).

FECHA: (Ver: MORELIA - SANTA SOFIA).

No. 291

DENOMINACION

" CONTRAMARCADAS "

Anverso



Reverso

Posición: 180°



Altura:
3160 pies.

DESCRIPCION

Material
Forma

Tamaño

Canto

Contramarca

Variedad

Latón
Circular
d= 29mm.

Liso
Escudo "F"
Estrella F

Latón
Circular
d= 25mm.

Liso
Escudo "F"
Estrella F

Latón
Circular
d= 25mm.

Liso
"F" Anv.
"F" Rev.

Latón
Circular
d= 25mm.

Liso
Estrella F
Escudo Rev.

Latón
Circular
d= 21mm.

Liso
Estr. F
Esc. F

SANTA SOFIA BUENA ESPERANZA.

LOCALIZACION: Jurisdicción Municipal de San Pedro Yepocapa, depto. Chimaltenango.

PROPIETARIO: F. Alburez. Actual: "INTA" Instituto Nacional de Transformación Agraria).

FECHA: (Ver: MOHUELA - SANTA SOFIA).

No. 291

DENOMINACION

Anverso



Reverso

Posición: 180°



Altura:
3160'pies.

DESCRIPCION

Material
Forma
Tamaño
Canto
Contramarca
Variedad

Latón
Circular
d= 29mm.
Liso

SANTA TERESA.LOCALIZACION: Morán. Jurisdicción Municipal de Villa Canales, departamento de Guatemala. (Anteriormente Pueblo Viejo).PROPIETARIO: José Escamilla. Actual: Emilio Escamilla y Cia. Sucs.FECHA:

No. 486

DENOMINACION

Anverso



Reverse

Posición: 180°

Altura:
4000/4500'DESCRIPCIONMaterial
Forma
Tamaño
Canto
Contramarca
VariedadPlata
Circular
d= 26mm.
LisoCobre
Circular
d= 25mm.
Liso

SANTIAGO DE MARIA.LOCALIZACION:PROPIETARIO: Dr. Jaime Avila.FECHA:DENOMINACION

Anverso

Reverso
Posicion:DESCRIPCIONMaterial
Forma
Tamaño
Canto
Contramarca
VariedadNiquel
Circular
d= 15mm.

SANTO DOMINGO.

LOCALIZACION: Costa Cuca. Jurisdicción Municipal de Colomba, departamento de Quezaltenango. Es un anexo de la finca "LAS MERCEDES".

PROPIETARIO: Instituto Nacional de Transformación Agraria (INTA).

FECHA:

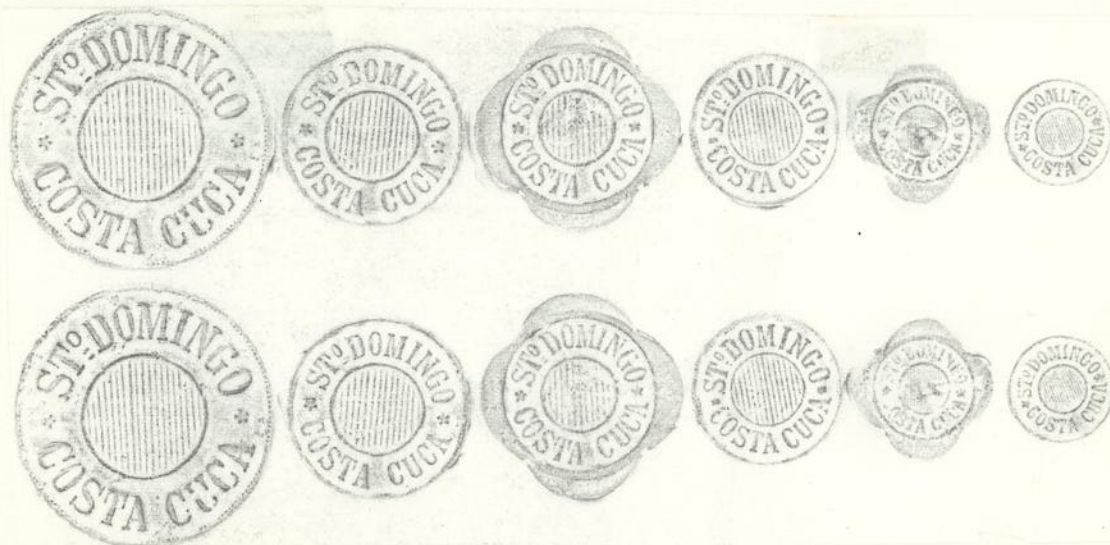
Las Mercedes
No. 272.

Anverso

Reverse
Posición: 0°

Altura:
2500/3200'

Material
Forma
Tamaño
Canto
Contramarca
Variedad

DENOMINACIONDESCRIPCION

Aluminio	Aluminio	Aluminio	Aluminio	Aluminio	Aluminio
Circular	Circular	4 bordes	Circular	4 bordes	Circular
d= 35mm.	d= 25mm.	28x28mm.	d= 21mm.	20x20mm.	d= 15mm.
Liso	Liso	Liso	Liso	Liso	Liso
Anv: a) "39"	a) "2" "R" c/l	a) "8" solo			
Rev: b) "3"	b) "39"				

SANTO DOMINGO. (O. Bleuler).LOCALIZACION: EL POLOCHIC. Jurisdicción Municipal de Senahú, Depto. de Alta Verapáz.PROPIETARIO: OTTO BLEULER.

Río Samilhá Polochic.

FECHA: 1893.DENOMINACION Casa Matriz de la firma Otto Bleuler & Co. estaba en Antigua Guatemala.

Anverso



Reverse

Posición: 0°

Altura:
600/800'DESCRIPCION

Material
Forma
Tamaño
Canto
Contramarca
Variedad

Latón
Circular
d= 22mm.
O. Bleuler
Liso

Latón
Circular
d= 22mm.
O. Bleuler
Liso

SANTO TOMAS.

LOCALIZACION: Jurisdicción: Municipal de San José El Rodeo, departamento de San Marcos.-

PROPIETARIO: Natale Forno. Actual: Alfredo Velásco Seto.

FECHA:

No. 1575 DENOMINACION

Anverso



Reverso

Posición: 180°



Altura:
1500/1800'

DESCRIPCION

Material
Forma
Tamaño
Canto
Contramarca
Variedad

Cobre
Circular
d= 22mm.
Liso

Cobre
Circular
d= 22mm.
Liso
"F" Anv.
"N" Rev.

Cobre
Circular
d= 17mm.
Liso
"F" Anv.

Cobre
Circular
d= 22mm.
Liso
"FN" Anv.

AYAU TALLERESLOCALIZACION: Ciudad Guatemala, ubicados en la 11 Calle Oriente número 28 en 1897.PROPIETARIO: Talleres Ayau. Propietario en 1897 el Sr. Rafael Ayau.FECHA:DENOMINACION

Anverso



Reverso

Posicion: 0°



Variedad

Altura:
5000 pies.

Material
Forma
Tamaño
Canto
Contramarca
Variedad

DESCRIPCION

Plata
Circular
d= 38mm.

Liso
* sobre "26"

Números estampados "17" "26" "54" "93" etc. "57" 79, "1" *

TALLERES CENTRALES (D.G.C.)LOCALIZACION: Ciudad de Guatemala. Dirección General de Caminos.PROPIETARIO: La Nación.FECHA:DENOMINACION

Anverso



PLAQUETA.

Reverso

Posición: 0°

Altura:
5000 pies.

Material

Forma

Tamaño

Canto

Contramarca

Variedad

DESCRIPCION

Aluminio

Circular

d= 33mm.

Liso

"H x" Anv.

T A M B O R . (Ver EL TAMBOR).LOCALIZACION: Jurisdicción Municipal de San Felipe, departamento de Retalhuleu.
Costa Grande.PROPIETARIO: Herederos G.A. Hawley. Actual: Lilian y Jean Davis Knudsen.
Lilian Davis Knudsen Recinos.FECHA:No. 23 DENOMINACION

Anverso

Reverse
Posición: 0°Altura:
2400/2500'DESCRIPCIONMaterial
Forma
Tamaño
Canto
Contramarca
VariedadLaten
Circular
d= 32mm.
LiseLaten
Circular
d= 26mm.
LiseLaten
Circular
d= 20mm.
Lise

T A M B O R . (VER EL TAMBOR).

LOCALIZACION: Jurisdicción Municipal de San Felipe, departamento de Retalhuleu. Costa Grande.

PROPIETARIO: Herederos G. A. Hawley. Actual: Lilian y Jean Davis Knudsen. Lilian DAVIS KNUDSEN RECIÑOS.

FECHA:

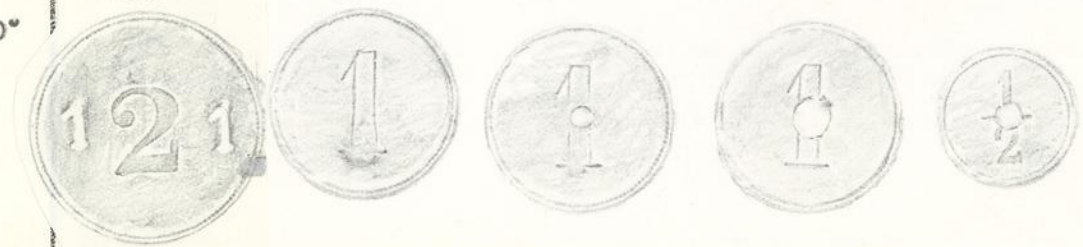
No. 23 DENOMINACION

Anverso



Reverse

Posición: 0°



Altura:
2400/2500'

DESCRIPCION

Material
Forma
Tamaño
Canto
Contramarca
Variedad

Latón	Latón	Latón	Latón	Latón
Circular	Circular	Circular	Circular	Circular
d= 32mm.	d= 26mm.	d= 26mm.	d= 26mm.	d= 20mm.
Liso	Liso	Liso	Liso	Liso
Anverso: " 1 "	" A "	" B "	Agujero	Agujero
Reverse: " 1 "				

8953
T A N E N B U R G O.

LOCALIZACION: Jurisdicción Municipal de San Pablo, departamento de San Marcos.-

PROPIETARIO: Avelino de León Muñoz. Actual: Carmen de León Muñoz de de León .
Alberto E. de Leon de Leon.

FECHA:

No. 724

DENOMINACION

Anverso

2 Reales

1 Real

Reverso

Posición:

Altura:
3200/3350'

DESCRIPCION

Material
Forma
Tamaño
Canto
Contramarca
Variedad

Cobre
Circular
d= 21mm.

Latón
Circular
d= 21mm.

896

TEGUCIGALPA.

LOCALIZACION: Jurisdicción Municipal de Jocotenango, departamento de Sacatepéquez.

PROPIETARIO: Juan Francisco Aguirre. Actual: Antonieta Peyré Oliveros
Agropecuaria Pamputik S.A.

FECHA:

No. 2992 DENOMINACION

Anverso



Reverso

Posición: 0°



Altura:
5000 pies.

DESCRIPCION

Material
Forma
Tamaño
Canto
Contramarca
Variedad

Bronce
Circular
d= 24mm.
Liso

TIENDA "LOS DIAMANTES"LOCALIZACION: Jurisdicción Municipal de Escuintla, departamento de Escuintla.
(Usada en la Finca LOS DIAMANTES).PROPIETARIO: Actual: Herrera y Cia. Limitada.
Pantaleon S.A.
FECHA: Los Diamantes S.A.

No. 331

DENOMINACION

Anverso



Reverso

Posición: 0°

Altura:
2700/3200'DESCRIPCIONMaterial
Forma
Tamaño
Canto
Contramarca
VariedadCobre
Circular
d= 24mm.
LisoCobre
Circular
d= 24mm.
Liso
"D" Rev.

898

TIPOGRAFIA NACIONAL.

LOCALIZACION: 18 Calle y 7a. Avenida Zona 1 de la Ciudad de Guatemala.

PROPIETARIO: El Estado de Guatemala.

FECHA:

DENOMINACION

Anverso



Reverso

Posicion: 0°



Altura:
5000 pies.

DESCRIPCION

Material
Forma
Tamaño
Canto
Contramarca
Variedad

Bronce
Circular
d= 32mm.
Liso
Agujereada.
Es Ficha de Control "188".

TOROLA PUERTA DE

LOCALIZACION: Jurisdicción Municipal de Escuintla, departamento de Escuintla.

PROPIETARIO:

FECHA:

DENOMINACION

Anverso



Reverse

Posición: 180°



DESCRIPCION

Material
Formo
Tamaño
Canto
Contramarca
Variedad

Latón
Circular
d= 26mm.
Liso

Latón
Circular
d= 22mm.
Liso

Latón
Circular
d= 18mm.
Liso

900

TOROLA PUERTA DE

LOCALIZACION: Jurisdicción Municipal de Escuintla, departamento de Escuintla.

PROPIETARIO:

FECHA:

DENOMINACION

Anverso



Reverso

Posición:



DESCRIPCION

Material
Forma
Tamaño
Canto
Contramarca
Variedad

	Latón	Latón	Latón	Latón
	Circular	Circular	Circular	Circular
	d= 26mm.	d= 24mm.	d= 22mm.	d= 18mm.
	Liso	Liso	Liso	Liso
Anv:	" JM "	" JM "	" JM "	" SM "

NOTA: "JM" = JUAN MATHEU SINIBALDI

TOROLITA.

LOCALIZACION: Jurisdicción Municipal de Escuintla, departamento de Escuintla.

PROPIETARIO: Manuel Azpuru. Actual: Rafael Sinibalde Alburez.
y Pavon.

FECHA:

DENOMINACION

Anverso



Reverso

Posicion: 0°



DESCRIPCION

Material
Forma

Tamaño
Canto

Contramarca
Variedad

Plata
Circular
d= 25mm.
Liso

Plata
Circular
d= 20mm.
Liso

Plata
Circular
d= 17mm.
Liso

Cobre
Circular
d= 17mm.
Liso

Plata
Circular
d= 25mm.
Liso
Agujorada

9025

TOVAR, JUSTINIANO.

LOCALIZACION: Salcajá. Municipio de Salcajá, departamento de Quezaltenango.-

PROPIETARIO: Justiniano Tovar.

FECHA: 1926.

DENOMINACION

Anverso



Reverso

Posicion: 0°



DESCRIPCION

Material
Forma
Tamaño
Canto
Contramarca
Variedad

Plata
Circular
d= 26mm.
Liso

NOTA: Inscripción alrededor del dibujo:
"JUSTINIANO . TOVAR. SALCAJA. 1926.

TRANVIA.

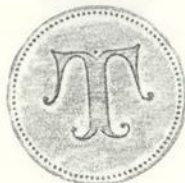
LOCALIZACION: Ciudad de Guatemala. La Central en la Parroquia. Tracción animal con dos Mulas).

PROPIETARIO: Administrador: Sr. Asquerino.

FECHA:

DENOMINACION

Anverso



Reverso.

Posición: 0°



Altura:
5000 pies.

Material
Forma
Tamaño
Canto
Contramarca
Variedad

DESCRIPCION

Cobre
Circular
d= 24mm.
Liso

Cobre
Circular
d= 21mm.
Liso

TRANVIA.

LOCALIZACION: Ciudad de Guatemala. La central se encontraba en la Avenida de los Arboles y Prolongación del Callejón del Judío Zona 1.

PROPIETARIO: Administrador: Sr. Asquerino.

FECHA:

NOTA:

Tracción animal con cuatro mulas.

DENOMINACION

Anverso



Reverso

Posición: 180°



225°



Altura:
5000 pies/

DESCRIPCION

Material	Aluminio	Latón	Latón	Latón	Latón	Latón
Forma	Circular	Circular	Circular	Circular	Circular	Circular
Tamaño	d= 20mm.	d= 21mm.	d= 21mm.	d= 21mm.	d= 21mm.	d=21mm.
Canto	Liso	Liso	Liso	Liso	Liso	Liso
Contramarca						
Variedad						

NOTA: El recorrido era de 12 km. por la ciudad de Guatemala.

TRAPICHITO.

LOCALIZACION: Juriscicción Municipal de Santa Cruz Naranjo, Departamento de Santa Rosa.

PROPIETARIO: R. H. (ROSALIO HERRARTE).Roberto Pivaral Padilla
Alfonso de la Vega del Cid.

FECHA:

No. 277 DENOMINACION Usada también en la Finca Brito.

Anverso

Reverse
Posición: 180°Altura:
4400/4907'

R. H. - Rosalio Herrarte.

DESCRIPCIONMaterial
Forma
Tamaño
Canto
Contramarca
VariedadPlata Babbit
Circular
d= 22mm.
LisoBabbit
Circular
d= 22mm.
LisoBabbit
Circular
d= 22mm.
LisoBabbit
Circular
d= 22mm.
Liso

TRAPICHITO.LOCALIZACION: Jurisdicción Municipal de Santa Cruz Naranjo, departamento de Santa Rosa.PROPIETARIO: R. H. ROSALIO HERRARTE).Roberto Pivaral Padilla
Alfonso de la Vega del Cid.FECHA:No. 277 DENOMINACION Usada también en la finca Brito.

Anverso

0°
180°
225°0°
180°
270°0°
180°
90°0°
180°
90°

0°

Reverse

Posición:



VARIEDAD

Altura:
4500/4800'DESCRIPCIONMaterial
Formo
Tamaño
Canto
Contramarca
VariedadBabbit
Circular
d= 22mm.
LisoLatón
Circular
d= 22mm.
LisoLatón
Circular
d= 22mm.
Lisolatón
Circular
d= 22mm.
LisoLatón
Circular
d= 22mm.
Liso

Rev: 1/4

TRECE AGUAS. (Finca) ó (OXLAJULA).

LOCALIZACION: Jurisdicción Municipal de Senahu, departamento de Alta Verapáz.

PROPIETARIO: Fickert Forst. Actual: Dorothee Anne Dieseldorf N.
(Ernst Richard Fickert Forst). y (Hugo Fickert Forst).

FECHA: Erika Fickert y Matilde Forst Scholle. Carlos Roberto Jacobs 1980.
TRECE AGUAS S.A.

No. 1152

DENOMINACION

Anexos: { Rubelpec 1898
Secacao 1898

Anverso



Reverso

Posición: 0°



Altura:

2600/2650'

DESCRIPCION

Material
Forma
Tamaño
Canto
Conframarca
Variedad

Latón
Circular
d= 28mm.
Liso

Latón
Circular
d= 25mm.
Liso

Hierro Cr.
Circular
d= 23mm.
Liso

Hierro Cr.
Circular
d= 20mm.
Liso

TRECE AGUAS. (Finca) ó (OXIAJULA).

LOCALIZACION: Jurisdicción Municipal de Senahu, departamento de Alta Verapáz.

PROPIETARIO: Fickert Forst. Actual: Dorothee Anne Dieseldorf N.

Trece Aguas S.A.

FECHA:

No. 1152

DENOMINACION

Anverso



Reverso

Posición: 0°



Altura:
2600/2650'

DESCRIPCION

Material
Forma
Tamaño
Canto
Contramarca
Variedad

Latón
Circular
d= 28mm.
Liso
"R" Rev.

Latón
Circular
d= 25mm.
Liso
"4" Rev.

Latón
Circular
d= 25mm.
Liso
"R" Rev.

TRECE AGUAS. (Finca) ó (OXLAJULA).

LOCALIZACION: Jurisdicción Municipal de Senahu, departamento de Alta Verapáz.

PROPIETARIO: Fickert Forst. Actual: Dorothee Anne Dieseldorf N.
Trece Aguas S.A.

FECHA:

No. 1152

DENOMINACION

P L A Q U E T A S .

Anverso



Reverso

Posición: 0°



Alturas:
2600/2650'

DESCRIPCION

Material
Forma
Tamaño
Canto
Contramarca
Variedad

Latón
Circular
d= 29mm.
Liso
"13" Anv.

Latón
Circular
d= 24mm.
Liso
0686 Rev.

Latón
Circular
d= 24mm.
Liso
0686 Rev.

UNITED FRUIT COMPANY.

LOCALIZACION: Bananera, Jurisdicción Municipal de Morales, departamento de Izabal

PROPIETARIO: United Fruit Company. Actual: BANDEGUA.

FECHA:

DENOMINACION

Anverso



Reverso

Posición: 0°



DESCRIPCION

Material
Forma
Tamaño
Canto
Contramarca
Variedad

Cobre
Circular
d= 24mm.
Liso

Bronce
Circular
d= 24mm.
Liso

Bronce
Circular
d= 22mm.
Liso

UNITED FRUIT COMPANY.LOCALIZACION: Bananera. Jurisdicción Municipal de Morales, departamento de IzabalPROPIETARIO: United Fruit Company. Actual: Bandegua.FECHA:DENOMINACION

Anverso



Reverso

Posición: 0°

DESCRIPCION

Material

Forma

Tamaño

Canto

Contramarca

Variedad

Bronce
Circular
d= 24mm.
Liso

Cobre
Circular
d= 24mm.
Liso

a) Bronce

Bronce
Circular
d= 24mm.
Liso

a) 25 Rev.

Bronce
Circular
d= 24mm.
Liso

Bronce
Circular
d= 24mm.
Liso

"JR" Rev.

UNITED FRUIT CO!LOCALIZACION: Bananera, Jurisdicción Municipal de Morales, departamento de IzabalPROPIETARIO: United Fruit Company. Actual: BANDEGUA.FECHA:DENOMINACION

Anverso



Reverso

Posición: 0°

DESCRIPCION

Material
Forma
Tamaño
Canto
Contramarca
Variedad

Fibra. (Color rojo).
Circular
d= 24mm.
Liso.

UNITED FRUIT Co.

LOCALIZACION: Bananera. Jurisdicción Municipal de Morales, departamento de Izabal

PROPIETARIO: United Fruit Company. Actual: Bandegua.

FECHA:

DENOMINACION

Anverso



Reverso

Posición: 180°



DESCRIPCION

Material

Forma

Tamaño

Canto

Contramarca

Variedad

Bronce

Circular

d= 26mm.

Liso

Bronce

Circular

d= 26mm.

Liso

Bronce

Circular

d= 26mm.

Liso

Nota: Estas fichas están troqueladas sobre Finca San Agustín "2"

UNITED FRUIT Co.LOCALIZACION: Bananera. Jurisdicción Municipal de Morales, departamento de Izabal.PROPIETARIO: United Fruit Company. Actual: BANDEGUA.FECHA:DENOMINACION

Anverso



Reverso

Posicion: 180°

DESCRIPCION

Material
Forma
Tamaño
Canto
Contramarca
Variedad

Latón
Circular
d= 26mm.
Liso

Latón
Circular
d= 26mm.
Liso

Nota: Troquelada sobre Finca San Agustin "2 REALES".-

UNITED FRUIT Co.LOCALIZACION: Oficinas Centrales, Ciudad de Guatemala.PROPIETARIO: United Fruit Company. Actual: BANDEGUA.FECHA:DENOMINACION

Anverso



Reverso

Posición: 0°

DESCRIPCION

Material
Forma
Tamaño
Canto
Contramarca
Variedad

Anverso:

Bronce
Circular
d= 26mm.
Estriado

Bronce
Circular
d= 22mm.
Estriado
" SS "

UNITED FRUIT Co.

LOCALIZACION: Oficinas Centrales, Ciudad de Guatemala.

PROPIETARIO: United Fruit Company. Actual: BANDEGUA.
CABILDO DE GUATEMALA, No. 1 R.A.M.

FECHA: Diciembre 20 de 1954.

DENOMINACION

Anverso



Reverse

Posición: 180°



DESCRIPCION

Material
Forma
Tamaño
Canto
Contramarca
Variedad

Latón
Circular
d= 32mm.
Liso

Nota: Chartered = Fletado.

V A L D E M A R .LOCALIZACION: Jurisdicción Municipal de San Pablo, departamento de San Marcos.-PROPIETARIO: Porfirio de León. Actual: Manfredo Lippmann G.
Alán Díaz y Condueffos.
Sylvia E. Widmann de Díaz.FECHA:

No. 569

DENOMINACION

Anverso

2 Reales



Reverso

Posición: 0°

Altura:
5000/5500'DESCRIPCIONMaterial
Forma
Tamaño
Canto
Contramarca
VariedadCobre
Circular
d= 21mm.Latón
Circular
d= 21mm.
Liso
Rev: L C

VALLE DE ORO.LOCALIZACION: Jurisdicción Municipal de Chicacao, departamento de Suchitepéquez.PROPIETARIO: Eugenio Wenk y Cia. Actual: Ricardo Rodríguez Paúl.FECHA:No. 341 DENOMINACION

Anverso



Reverso

Posición: 0°



Altura:
2000/2500'

DESCRIPCION

Material
Forma
Tamaño
Canto
Contramarca
Variedad

Laton
Circular
d= 19mm.
Liso

VALLE MATASANO (FINCA)

LOCALIZACION:

PROPIETARIO: Pedro Vasquez.

FECHA:

DENOMINACION

Anverso



Reverso

Posicion: 75°



DESCRIPCION

Material
Forma
Tamaño
Canto
Contramarca
Variedad

Anverso:
Reverso:

Cobre
Octogonal
25mm.
Liso
"3"
"3"

VASQUEZ RAYNUNDA . (FINCA CHIMELB).

LOCALIZACION: Jurisdicción Municipal de Lanquin, departamento de Alta Verapáz.

PROPIETARIO: Oscar Emilio Cheves Nicolle. Comp. Agr. Magdalena S.A.

FECHA:

No. 623

DENOMINACION

Anverso



Reverso

Posicion: 0°



180°

Altura:
2800/3000'

DESCRIPCION

Material
Forma
Tamaño
Canto
Contramarca
Variedad

Aluminio
Circular
d= 24mm.
Liso

Aluminio
Circular
d= 17mm.
Liso

Aluminio
Circular
d= 24mm.
Liso
"Muñeco" Rev.

VELASQUEZ S.

LOCALIZACION:

PROPIETARIO:

FECHA:

DENOMINACION

Anverso



Reverso

Posicion: 180°



DESCRIPCION

Material
Forma
Tamaño
Canto
Contramarca
Variedad

Cobre
Circular
d= 26mm.
Liso

920

V E N E C I A .

LOCALIZACION: Jurisdicción. Nuevo Progreso, departamento de San Marcos.-

PROPIETARIO: R. O. Ayau. Actual: Guillermo A. Balleza Z.
Victor Eduardo Arriaza L.
FECHA: Julio Enrique Salazar Pivaral.

No. 1221 DENOMINACION

Anverso

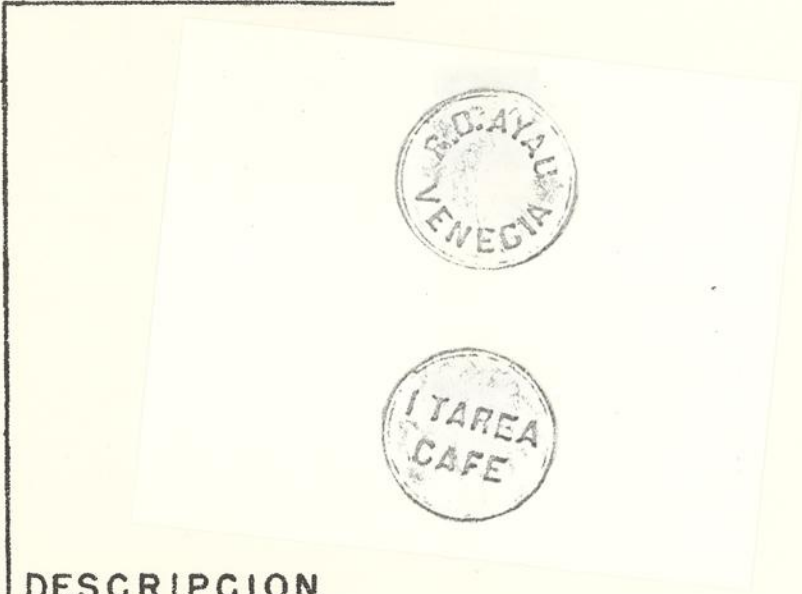
Reverso
Posicion:

Altura:
2400/3000'

Material
Forma
Tamaño
Canto
Contramarca
Variedad

DESCRIPCION

Circular
d= 24mm.
Liso



VERSALLES.LOCALIZACION: Jurisdicción Municipal de San Felipe, departamento de Retalhuleu.PROPIETARIO: José Velásquez. Actual: Consuelo E, M. de Martínez.FECHA:No. 31 DENOMINACION

Anverso

Reverso

Posición: 30°
180°Altura:
2000/2050'Material
Forma
Tamaño
Canto
Contramarca
VariedadDESCRIPCIONLaten
Circular
d= 19mm.
Liso.

V I C T O R I A . (Las Victorias).

LOCALIZACION: Jurisdicción Municipal de San Felipe, departamento de Betahuleu.
Usada en la Finca Las Victorias.

PROPIETARIO: Arias. Actual: Federico Arias.

FECHA:

No. 801

DENOMINACION

Anverso



Reverso

Posicion: 0°



Alturas:
2300/2500'

DESCRIPCION

Material
Forma
Tamaño
Canto
Contramarca
Variedad

Cobre
Circular
d= 21mm.
Liso
"2" Anv.

VICTORIA. (L A)LOCALIZACION: Jurisdicción Municipal de Cuyotenango, departamento de Suchitepé-
quez.PROPIETARIO: W. R. Shaw. Actual: Aída Pérez de Leonardo y Condueña.
San José Las Victorias S.A.FECHA:

No. 280

DENOMINACION

Anverso



Reverso

Posición: 0°

Altura:
1500/1800'DESCRIPCIONMaterial
Forma
Tamaño
Canto
Contramarca
VariedadLatón
Circular
d= 24mm.
LisoLatón
Circular
d= 24mm.
Liso

324
VIENA . (LA VIENA).

LOCALIZACION: Jurisdicción Municipal de Nuevo Progreso, departamento de San Marcos.-

PROPIETARIO: Antonio Perucina y Hermanos. Actual: Mario Rafael Urizar Mendez.
Rafael García Prendes.

FECHA:

No. 581

DENOMINACION

Anverso



Reverso

Posicion: 0°



Altura:
2800/3800'

DESCRIPCION

Material
Forma
Tamaño
Canto
Contramarca
Variedad

Latón
Circular
d= 23,5mm.
Liso

Latón
Circular
d= 19.5mm.
Liso

VILLAFRANCA. (FINCA)

LOCALIZACION: Jurisdicción Municipal de Gualán, departamento de Zacapa y en
Jurisdicción Municipal de Los Amates, departamento de Izabal.

PROPIETARIO: Ricardo Villafranca.

FECHA:

DENOMINACION

Anverso



Reverso

Posición: 180°

DESCRIPCION

Material

Cobre

Bronce

Bronce

Forma

Circular

Circular

Circular

Tamaño

d= 22mm.

d= 22mm.

d= 22mm.

Canto

Liso

Liso

Liso

Contramarca

Variedad

VIÑAS.LOCALIZACION: Jurisdicción Municipal de El Palmar, departamento de Quezaltenango.PROPIETARIO: Hanseaten Plantagen Gesellschaft. Actual: Cia. Agro Pecuaria San Sebastian S.A.FECHA:No. 438 DENOMINACION

Anverso



Reverse

Posición: 0°


 Altura:
2100/3000'
DESCRIPCION
 Material
Forma
Tamaño
Canto
Contramarca
Variedad

 Laton
Circular
d= 28mm.
Liso

Rev:

 Cobre
Circular
d= 20.5mm.
Liso

 Laton
Circular
d= 28mm.
Liso
Espadas

 Laton
Circular
d= 28mm.
Liso
"H P G"

V I Ñ A S . (LA VIÑA Y ANEXOS).

LOCALIZACION: Jurisdicción Municipal de El Palmar, departamento de Quezaltenango.

PROPIETARIO: Hanseaten Plantagen Gesellschaft. Actual: Cia. Agro Pecuaria San Sebastián S.A.

FECHA:

No. 438

DENOMINACION

Anverso



Reverso

Posicion: 0°



Altura:
2100/3000'

DESCRIPCION

Material
Forma
Tamaño
Canto
Contramarca
Variedad

Latón
Circular
d= 21mm.
Liso

Cobre
Circular
d= 19mm.
Liso
a.) Bronce

VISTA HERMOSA (FINCA).

Hoja 1/2

LOCALIZACION:PROPIETARIO: M. S. AYAU. (Manuel Silvertre Ayau).FECHA:DENOMINACION

Anverso



Reverse

Posición:

30°
120°
200°135°
115°DESCRIPCION

Material
Forma
Tamaño
Canto
Contramarca
Variedad

Latón
8 bordes
28mm.
Liso

Latón
Circular
d= 24mm.
Liso

Latón
Circular
d= 24mm.
Liso

Latón
Circular
d= 20mm.
Liso

Latón
Circular
d= 24mm.
Liso

Anv: *
Rev:

5 ¢

¢

R MA
¢
Liso

NOTA: R y MA = Rafael y Manuel Ayau.

VISTA HERMOSA (FINCA).

LOCALIZACION:

PROPIETARIO: M. S. AYAU. (Manuel Silvestre Ayau).

FECHA:

DENOMINACION

Anverso



45°



0°

Reverse
Posición:



DESCRIPCION

Material
Forma
Tamaño
Canto
Contramarca
Variedad

Latón
Circular
d= 24mm.
Liso
Anv: \$ 5
Rev: \$ 5

Latón
Circular
d= 24mm.
Liso
\$ 1
Liso

VISTA HERMOSA.LOCALIZACION:PROPIETARIO: Estrada Y Herrera.FECHA:DENOMINACION

Anverso



Reverso

Posicion: 180°

DESCRIPCION

Material

Bronce

Bronce

Forma

Circular

Circular

Tamaño

d= 22mm.

d= 22mm.

Canto

Liso

Liso

Contramarca

Variedad

VIZCAYA.LOCALIZACION: Jurisdicción Municipal de Colomba, departamento de Quezaltenango.-PROPIETARIO: Domingo Goicolea. Actual: Goicolea y Condueños.-
Hector Goicolea Villacorta.FECHA:No. 859 DENOMINACION

Anverso



Reverso

Posición: 180°


 Altura:
2200/3500'

 Material
Forma
Tamaño
Canto
Conframarca
Variedad
DESCRIPCION

Cobre	Cobre	Cobre	Bronce	Bronce	Bronce
Circular	Circular	Circular	Circular	Circular	Circular
d= 24mm.	d= 21mm.	d= 21mm.	d= 15mm.	d= 21mm.	d=21mm.
Liso	Liso	Liso	Liso	Liso	Liso

NOTA: También fueron usadas en la Finca MONTEGRANDE per el mismo propietario.

VIZCAYA (Finca).

LOCALIZACION: Mataquescuintla. Jurisdicción Municipal de Mataquescuintla, departamento de Jalapa.

PROPIETARIO: G. S. Actual: Concha Ferraté de Martínez.

Francisco Montenegro Giron.

FECHA: Julio Cesar de León Arceo.

WIZCAYA S.A.

No. 596

DENOMINACION

Anverso



Reverso

Posición: 0°



Altura:
5000/5300'

DESCRIPCION

Material
Forma
Tamaño
Canto
Contramarca
Variedad

Ni-Cr.
Circular
d= 19mm.
Liso
"18"

Plata (Ni-Cr)
Circular
d= 21mm.
Liso

Plata (Ni-Cr)
Circular
d= 19mm.
Liso
a.) Ni-Cr. opaca

Plata (Ni-Cr)
Circular
d= 16mm.
Liso

X A T A .

(XATA Y MAGDALENA).

LOCALIZACION: Jurisdicción Municipal de Santa Lucía Cotzumalguapa, departamento de Escuintla. **Francisco Sandoval Quevedo.**

PROPIETARIO: Pedro Galvez. Actual: Francis Fahima Saadallah. **Portocarrero.** Agro Inversiones Xatá S.A.

FECHA: 1873

No. 539

DENOMINACION

Anverso



Reverso

Posición: 180°



Altura:
1500/2500'

DESCRIPCION

Material
Forma
Tamaño
Canto
Contramarca
Variedad

Cobre
Circular
d= 26mm.
Liso

Cobre
Circular
d= 26mm.
Liso

Cobre
Circular
d= 21mm.
Liso

H O Y:

Y A X B A T Z .

(YAXBATZ Y ANEXOS).

1036: Agrícola Verapáz S.A.

477: Alfonso Ponce Archila.

LOCALIZACION: Cobán. Jurisdicción Municipal de Cobán, departamento de Alta Verapáz.

PROPIETARIO: V. Wellmann. Actual: Francis Aparicio Dickson. . . . (No. 1036).

V. Wellmann. Actual: Ponce Archila, José Roberto . . (No. 477).

FECHA: Actual: Francis Aparicio Dickson. . . . (No. 1347).

DENOMINACION

No. 1036

No. 477

No. 1347

Anverso

No. 1036 y

No. 1036y

No. 1036y

No. 1036

No. 477

No. 477

No. 477



y No. 1347

Reverso

Posicion:



Yaxbatz y Cancal

Yaxbatz y Chitoc

Yaxbatz y Chitoc

Altura prom.
3000 pies.

DESCRIPCION

Material
Forma

Tamaño
Canto

Contramarca
Variedad

Bronce
Circular
d= 21mm.
Liso

Plata
Circular
d= 24mm.
Liso

Plata
Circular
d= 17mm.
Liso

Plata
Circular
d= 20mm.
Liso

Y O D O S T A N .LOCALIZACION:PROPIETARIO: Leandro Muñoz.FECHA:DENOMINACION

Anverso

2 Reales

1 Real

Reverso
Posicion:DESCRIPCIONMaterial
Forma
Tamaño
Canto
Contramarca
VariedadCobre
Circular
d= 21mm.Latón
Circular
d= 21mm.

YXTAN, SALINAS.

LOCALIZACION: Jurisdicción Municipal de Champerico, departamento de Retalhuleu.

PROPIETARIO: F. Rriones. Actual: Herederos de Florencio González.

FECHA:

DENOMINACION

Anverso



Reverso
Posición:



180°



Altura:
Nivel del mar:

DESCRIPCION

Material
Forma
Tamaño
Canto
Contramarca
Variedad

Aluminio
Circular
d= 36mm.
Liso

Aluminio
Circular
d= 28mm.
Liso

Nota: Contramarcada sobre UN PESO, de la Finca La Libertad y Anexos.

YZABAL. (LA ESPERANZA).

LOCALIZACION: EL POLOCHIC. Jurisdicción Municipal de Senahú, depto. Alta Verapaz.

PROPIETARIO: T. J. POTTS (T.J. Potts Night).

FECHA: 1907

DENOMINACION

Anverso



Reverse

Posición: 0°



Altura:

40 pies.

DESCRIPCION

Material
Forma
Tamaño
Canto
Contramarca
Variedad

Aluminio
Circular
d= 24mm.
Liso.

Y Z A B A L. (San Bartolomé Izabal).

LOCALIZACION: Jurisdicción Municipal de El Tumbador, departamento de San Marcos.-

PROPIETARIO: Actual: Roberto Pivaral Padilla.
José F. y Valdez O'Connell.

FECHA:

No. 616 DENOMINACION

Anverso



Reverso

Posición: 180°



Altura:
2500/2800'

DESCRIPCION

Material
Forma
Tamaño
Canto
Contramarca
Variedad

Latón
Circular
d= 28mm.
Liso.

Y Z A B A L .LOCALIZACION: Jurisdicción Municipal de El Tumbador, departamento de San Marcos.-PROPIETARIO: Chalmers Guthrie & Co. Actual: Roberto Pivaral Padilla.
José F. y Valdez O'Connell.FECHA:No. 616 DENOMINACION

Anverso

Reverso
Posición:

1888

Altura:
2500/2800'Material
Forma
Tamaño
Canto
Contramarca
VariedadDESCRIPCIONPlata
Circular
d= 25mm.
LisoPlata
Circular
d= 22mm.
LisoPlata
Circular
d= 20mm.
LisoPlata
Circular
d= 25mm.
Liso
"5" XPlata
Circular
d= 20mm.
Liso
a) 135° Pos.
b) 270° Pos.

940
Z A C A P A . (A. J.)

LOCALIZACION: Ciudad de Zacapa, departamento de Zacapa.

PROPIETARIO: A. J.

FECHA:

DENOMINACION

Anverso



PLAQUETA.

Reverso

Posicion: 0°



DESCRIPCION

Material
Forma
Tamaño
Canto
Contramarca
Variedad

Hierro
Circular
d= 31mm.
Liso

341
Z A M B O . (EL ZAMBO).

LOCALIZACION: Jurisdicción Municipal de San Francisco Zapotitlán, departamento de Suchitepéquez.

PROPIETARIO: G. Boy. Actual: Carlos Alejos Arzú.
Agrícola El Zambo S.A.

FECHA: Anterior: Glade Temme & Co.

No. 254

DENOMINACION

Anverso



Reverso

Posición: 0°



Altura:

2200/2800'

DESCRIPCION

Material
Forma
Tamaño
Canto
Conframarca
Variedad

Laton
Circular
d= 30mm.
Liso

Laton
Circular
d= 25mm.

Laton
Circular
d= 20mm.

Laton
Circular
d= 18mm.

Z A P O T E (EL ZAPOTE).LOCALIZACION: Jurisdicción Municipal de San Rafael Pié de la Cuesta, departamento de San Marcos.-PROPIETARIO: F.S.A. Actual: Fernando Anzueto A. y Condueños.-
(Francisco Sanchez Aguilar).-FECHA:No. 604 DENOMINACION

Anverso



Reverse

Posición 180°

Altura:
3200/3400'DESCRIPCIONMaterial
Formo
Tamaño
Canto
Contramarca
VariedadAcero
Circular
d= 20mm.
LisoAcero
Circular
d= 20mm.
LisoLatón
Circular
d= 32mm.
Liso
"Monograma". F.S.A.

Z A P O T E. (EL ZAPOTE Y ANEXOS).

Hoja 1 / 2

LOCALIZACION: Jurisdicción Municipal de Escuitla, departamento de Escuitla.PROPIETARIO: Actual: OVERSEAS STATES LIMITED. (Arrendatario: Leon Lind Pettersen).FECHA:

No. 697

DENOMINACION (Véase Hacienda del Zapote).

Anverso



Reverso

Posición:

Altura:
2000/4500'DESCRIPCIONMaterial
Forma
Tamaño
Canto
Contramarca
VariedadLatón-Cromado
Circular
d= 27mm.
Liso

a) Latón

Latón-Cromado
Circular
d= 24mm.
Liso

a) Latón

Latón-Cromado
Circular
d= 20mm.
LisoLatón-Cromado
Circular cortada
d= 27mm. original
Liso

Z A P O T E. (EL ZAPOTE Y ANEXOS).

Hoja 2 / 2

LOCALIZACION: Jurisdicción Municipal de Escuintla, departamento de Escuintla.

PROPIETARIO: Hanseaten Plantagen Gesellschaft. (H.P.G.)

Actual: OVERSEAS STATES LIMITED. (Arrendatario: Leon Lind Pattersen).

FECHA:

No. 697 DENOMINACION (Véase Hacienda del Zapote).

Anverso



Reverse

Posición: 0°



Altura:
2000/4500'

DESCRIPCION

Material.
Forma
Tamaño
Canto
Contramarca
Variedad

Cobre
Circular
d= 25mm.
Liso

Aluminio
Circular
d= 25mm.
Liso

LOCALIZACION:

PROPIETARIO:

FECHA:

DENOMINACION

Anverso

Reverse
Posicion:

DESCRIPCION

Material
Forma
Tamaño
Canto
Contramarca
Variedad

LOCALIZACION:

PROPIETARIO:

FECHA:

DENOMINACION

Anverso

Reverso
Posicion:

DESCRIPCION

Material
Forma
Tamaño
Canto
Contramarca
Variedad